

今から使える 岐阜大学通学攻略本

賢い人の通学の仕方とは!?

改訂版

Commuting to school

岐阜大学トラフィレンジャー

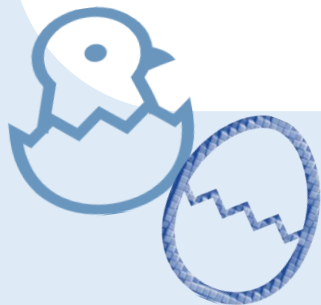
令和7年度版

Traffi-ranger will help you go to Gifu University.

目次

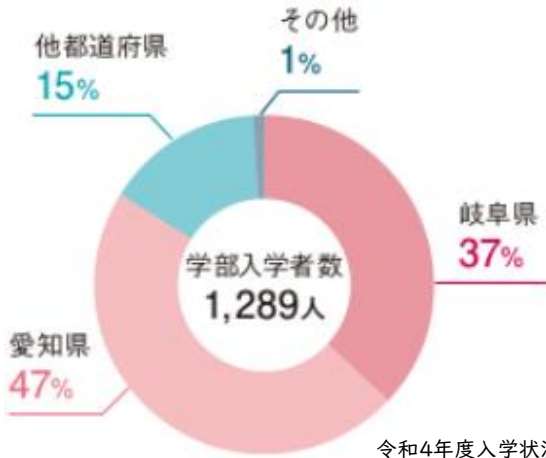


1. はじめに
2. 岐阜バス基本情報
3. JR・名鉄岐阜駅バス停情報
4. 岐阜バス路線情報
5. JR・名鉄岐阜駅→岐阜大学のダイヤ
6. 岐阜バス利用時のマナー
7. 自転車情報
8. おわりに



1.はじめに

岐阜大学の新生の内訳



岐阜大学は岐阜県外出身の学生が多く、ほとんどの人がバスで通学をしています。



しかし、バス通学には様々な不安事も…

どのバスが大学へ行くの？

授業に間に合うかな？



何時のバスに乗ればいいかな？

岐阜大学の新生は、岐阜県外から通学する人が多く、春から初めてバス通学を始める・岐阜バスを今まで使ったことがないという方々が多くいます。

また岐阜大学では、バス通学者のバス利用時間が集中するためにバス停がとても混雑する光景が毎年見られます。

新生のバス通学に関する不安を解消する・岐阜大学のバス混雑を解消するために、本冊子を作成しました。

新生の皆さん、本冊子を読んでバス通学への不安を取り除きましょう！

冊子作成者一同

2. 岐阜バス基本情報

バス利用前準備

時刻表(岐阜バスHPにあり)や本冊子6ページ等を参照し、あらかじめ利用するバスの時間、バス停を確認しておきましょう。
また、交通系ICカードのチャージを事前に済ませ(現金の場合は運賃の金額を用意)、精算をスムーズに行えるようにしておきましょう。

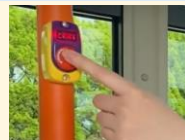
バス乗車時

岐阜バスは、後ろ扉から乗車し、前扉から降車します。
乗車時、扉付近の機械にICカードをかざすか、現金で精算する人は整理券を取って、なるべく奥まで詰めて乗ります。



バス乗車中

バス車内マナー(本冊子7ページ)を守り、自分の降りる停留所の近くまで来たら降車ボタンを押しましょう。



バス降車時:精算

【精算方法①】 運賃箱にICカードをタッチして精算します。



【精算方法②】 現金精算の人は、精算時整理券と現金を運賃箱へ入れます。

金額は、整理券に書いてある番号と同じ番号が車内前方のスクリーンに表示されるので、番号の下に書いてある金額を支払います。

運賃箱はおつりが出ないのであらかじめ両替をしておきましょう。

※車内での両替も可能です

JR・名鉄岐阜駅から岐阜大学までは、**360円**です!

※2024年12月現在

※バスが遅延した場合、運転手に申し出ると遅延証明書を発行してもらえます。



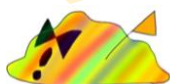
利用可能交通系ICカードについて

ayuca

〈全国交通系ICカード〉

- ・manaca
- ・ICOCA
- ・Kitaca
- ・PiTaPa
- ・Suica
- ・SUGOCA
- ・PASMO
- ・nimoca
- ・TOICA
- ・はやかけん

交通系ICカードは重ねて
タッチしないでください!
うまく読み取れない
可能性があります



※全国交通系ICカードについては、2024年導入予定

ayuca定期



定期券として利用できるのは、ayucaのみです。

【発行場所】:岐阜バス各営業所・岐阜バスターミナル・JR岐阜駅岐阜バス案内所窓口・岐阜大学生協中央店・医学部店

【チャージ場所】:上記の場所に加え、バス車内の運賃箱、岐阜大学病院2階

〈出典〉岐阜バスHP

3. JR・名鉄岐阜駅バス停情報

高校生や一般の方も多い!



名鉄5番乗り場

比較的用户者少なめ



名鉄4番乗り場

利用者最多のバス停!!



JR9番乗り場



【大学行のバス】

C70・C71

C72・N45

清流ライナー

JR9番乗り場について

岐阜大学行のバスは、長良橋経由を除き
すべてJR岐阜駅始発!
そのため、JR岐阜9番乗り場には

9A. 忠節橋経由

9B. 清流ライナー・岐大ライナー

9C. 長良橋経由

でバスの待ち列が異なります。

立札が経っていますので要確認!



4. 岐阜バス路線情報

岐大ライナー

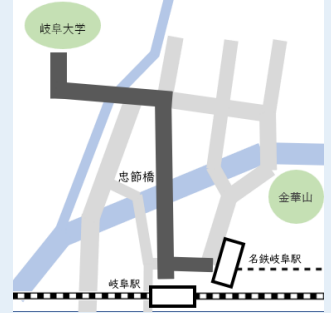


岐阜大学までの直行または快速便で、
バス番号は**C72**です。
大学までの所要時間は**約30分**です。

7時~8時台のバスは、岐阜大学病院→岐阜大学の順に止まります。



※混雑ピーク時の待ち列の長さを、5段階評価で表しました。



長良橋経由



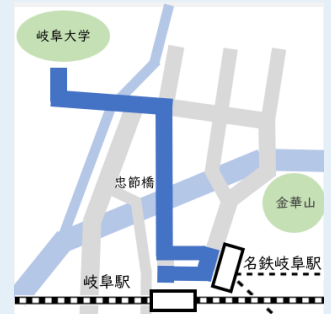
JR9乗り場→名鉄4番乗り場の順に来るバスで、
バス番号は**N45**です。
金華山・岐阜城をめぐるルートを通り、正木マーサ前には止まりません。
大学までの所要時間は**約40分**です。



忠節橋経由



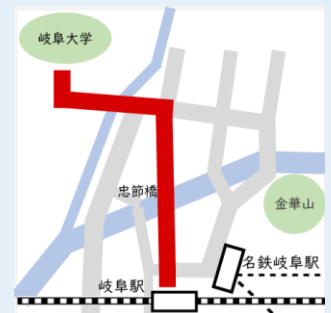
JR9番乗り場→名鉄5番乗り場の順に来るバスで、
バス番号は**C70**です。
岐阜北高校の方も利用するため、利用者が最も多く、
また、早朝に一番本数が多い路線でもあります。
大学までの所要時間は**約30分**です。
岐阜大学→岐阜大学病院の順に止まります。



清流ライナー



JR9番乗り場から乗ることができ、
バス番号は**C71**です。
名鉄岐阜駅前には止まりません。
連結車両のため、一度に多くの方が乗ることができます。
大学までの所要時間は**約25分**です。



〈出典〉岐阜バスHP



5. JR・名鉄岐阜駅→岐阜大学のダイヤ

路線	JR岐阜9番	名鉄5番	名鉄4番	大学到着
忠節(C70)	7:03	7:04		7:30
忠節(C70)	7:13	7:14		7:42
長良(N45)	7:17		7:19	7:52
忠節(C70)	7:23	7:24		7:55
長良(N45)	7:32		7:34	8:12
忠節(C70)	7:33	7:34		8:08
清流	7:36			8:03
岐大(C72)	7:40			8:11
忠節(C70)	7:43	7:44		8:16
岐大(C72)	7:45			8:16
清流	7:47			8:14
岐大(C72)	7:50			8:24
長良(N45)	7:52		7:54	8:34
忠節(C70)	7:53	7:54		8:27
岐大(C72)	7:58			8:32
岐大(C72)	8:00			8:36
忠節(C70)	8:03	8:04		8:37
清流	8:05			8:32
直行(C72)	8:06			8:39



慣れるまでは、**時間に余裕を持った行動を!**
雨の日は特に、ダイヤの乱れに注意です!!

忠節…忠節橋経由
岐大…岐大ライナー

長良…長良橋経由
清流…清流ライナー

直行…大学への直行便

※上のダイヤ表は、左→右の向きにバスがバス停を通過することを示しており、斜線部分のバス停には停車しません。



6. 岐阜バス利用時のマナー

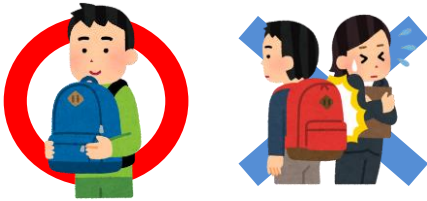


周りに目を向けてみよう!

岐阜駅から岐阜大学へ向かうバスは岐大生のためだけのものではなく、岐阜大学病院を利用される方、岐阜北高校の方、その他地域の方々も多く利用します。みんなのバスという自覚をもって、誰にとっても快適に利用できるバスにしましょう。

1 奥まで乗り込み、荷物は抱えて!

混雑時のバスでは、なるべく奥まで乗り込み、荷物は前に抱えましょう。入り口付近で乗車を妨げないようにしましょう。



2 運賃はおつりが出ないように

運賃箱はおつりが出ません。あらかじめ運賃を小銭で用意しておきましょう。バス停車中に車内での両替も可能です

運賃箱での両替は、千円札のみの対応です。



〈出典〉岐阜バスHP

3 バス待ち時のマナー

バスを待っている間はしっかりと列に並び、横入りはしてはいけません。以下が実際の待ち列の様子です。



↑ JR岐阜駅9番乗り場(8時半頃の様子)



↑ 岐阜大学バス乗り場(初年次セミナー後の様子)



↑ 名鉄5番乗り場(7時半頃の様子)

雨の日は
更に混雑するよ!



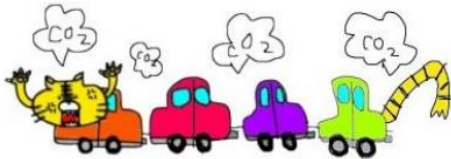
7. 自転車情報



大学内の自転車マナーについて

大学内では、自転車は駐輪場の
白線内に停めましょう!

また、歩行者にかまわず学内を走行する等、
危険な運転も見受けられます。
いくら急いでいたとしても、ルール、マナーは
必ず守りましょう。



生協の自転車点検サービスについて

岐阜大学生協では、中央店カウンターでの
空気入れの貸し出し、有料の自転車修理等
を行っています。

年に1回、無料の自転車点検もありますので、
自転車を利用される方は是非ご利用下さい!



8. おわりに

バス利用時間をずらして混雑を避け、
賢く通学しよう!!



作成者一同からのコメント

岐阜大学生の通学の方法を紹介しましたが、いかがでしたでしょうか？

バスの混雑発生要因はたくさんありますが、バス利用者・自転車通学者になる皆さんの行動次第で混雑の状況を変えることはできます。

まずは自分の時間割から、利用するバスの時間を選び、Myダイヤを作りましょう！

また、バスは公共交通機関であるため、たくさんの方が利用します。

お互いを思いやり、小さな社会貢献のため、バス利用時の意識改革から始めてみませんか。

最後まで読んでいただき
誠にありがとうございます。



冊子作成にご協力いただいた方々



岐阜大学起業部

岐阜大学起業部有志



岐阜大学生協学生委員会有志



岐阜大学学生有志



岐阜大学生協



※活動風景

協力してくださった皆様、ありがとうございました!!

岐阜大学起業部→



岐阜大学生協学生委員会→



岐阜大学生協ホームページ→



Wisely Commuting