



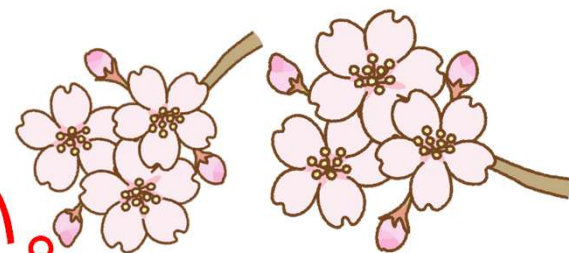
大学生生活説明会

三重大学生生活協同組合

開始時間 【午前】10:00～ 【午後】13:30～

- 座席は係員の指示に従ってください。
- お隣の方とは1席あけて着席いただけます。
- 途中、休憩はございません。

お手洗いは開始までにお済ませ下さい。



本日のプログラム

- ① 学生生活についての注意事項
- ② キャッシュレス決済について
- ③ 生協店舗紹介
- ④ 生協食堂紹介
- ⑤ 教科書購入について
- ⑥ 自動車学校について
- ⑦ 大学生生活の学び提案
- ⑧ 協力団体紹介(3団体)
- ⑨ 大学生協について(保障制度)
- ⑩ 生協総代について
- ⑪ 生協学生委員会紹介
- ⑫ まとめ&相談会ご案内

学生生活についての注意事項

本学での学生生活が有意義、かつ快適に送られるよう、以下の注意事項を確認してください。

【1 自転車マナー、歩行者マナー】

近隣住民や病院利用者から、苦情が多く寄せられています。皆さん自身が**事故を起こさない、遭わないため**にも以下のマナーを守ってください。

- スピード出し過ぎ、2人乗り、傘差し、夜間無灯火走行禁止
- 交差点での一旦停止
- スマホ操作、イヤホン着用による走行禁止、歩行禁止
- 道に広がっての走行禁止、歩行禁止
- 黄信号になってからの横断歩道の進入禁止
- 自転車乗車時は、なるべくヘルメットをかぶってください（努力義務）

【2 私有地や商業施設への無断駐車、無断駐輪】

近隣商業施設から、**無断駐車**や**無断駐輪**の事例が報告されています。これらは、近隣商業施設への迷惑行為であり、**犯罪となる**可能性もあるので、**絶対にしないでください**。

【3 入学シーズンにおける「ごみ出しルール」の徹底】

引越等で不用物を捨てるときは、分別を行い、ごみ収集日に決められた場所に捨ててください。各自治体により、「ごみ出しルール」が異なりますので、よく確認してください。

【3 入学シーズンにおける「ごみ出しルール」の徹底】

引越等で不用物を捨てる時は、分別を行い、ごみ収集日に決められた場所に捨ててください。各自治体により、「ごみ出しルール」が異なりますので、よく確認してください。

【4 盗難、防犯対策】

学内、学外において、盗難の被害が寄せられています。ノートパソコン等は各々がきちんと管理し、自転車は二重に施錠してください。また、防犯対策として、短時間留守にするときも、窓や玄関を施錠し、洗濯物は道路から見えにくい場所に干してください。

【5 20歳未満の飲酒禁止】

昨年度は、サークル内の親睦旅行における20歳未満の飲酒により、サークルが長期間活動停止になる処分がありました。また、20歳未満の飲酒及び飲酒を勧めることは、懲戒処分の対象になることもあります。**20歳未満はお酒を飲まない、飲ませない！**

【6 不審なサークル勧誘】

新歓時期は、本学の非公認団体が学内でビラを配り、イベント参加を呼びかけるとともに個人情報を集めることも考えられます。学内でサークル勧誘活動（ビラ配布、ポスター掲示等）ができるのは、公認団体のみです。本学ホームページで確認してください。不審な団体からの勧誘があった場合は、**個人情報**は教えず、学生支援チームまで報告してください。

【7 闇バイト、薬物乱用、オンラインカジノ】

本学ホームページの新入生用サイト「8.キャンパスルール・学生生活情報等」の「その他」に三重県警察からの注意喚起チラシを掲載しています。内容を確認して、犯罪から自分自身を守る行動につなげてください。

\\今年から始まる新しいお祭り\\

第一回三重大学 春祭り

4/19 12:00 ~18:00 .20 10:00 ~18:00



模擬店出店

各団体手作りの美味しい食べ物勢揃い！



MMF

観客の皆さんの投票でNo.1を決める音楽フェスティバル！



スポーツ企画

バレーボールとフットボールの景品GETを目指した熱い戦い！



ステージ企画

よさこいやダンス実績発表など各団体のアピールステージ！



ブース

先輩の話を聞いて直接気になるサークルを探すことができる！



キッチンカー

クレープなど種類豊富なキッチンカーが各地から三重大学大集結！



各種SNS↓↓

Instagram [miefes_haru](#)

X(旧Twitter) [miefes_haru](#)

公式HP <https://haru.miefes.jp>

一般公開
入場無料

キャッシュレス決済

大学生協アプリ・IC学生証

**混雑緩和／スピード利用／コロナ対策
ご協力をお願いします**



登録⇒利用⇒チャージ

大学生協アプリ登録

よく使うマネーの登録

決済の優先順位

レジ精算 ①有人レジ/②セルフレジ

チャージの方法

ポイント還元

大学生協アプリ登録の確認

左図の画面の方は
決済ボタンを
クリックしてください

右図の画面が表示
されたら完了です。



大学生協アプリ登録の確認

期日までにお支払いの方

入学式前までにマイカペイ、
食堂パスが表示されます

※食堂パスは、13日までは
「利用期間外」と表示されます



大学生協アプリ登録の確認

期日後に食堂パスをお支払いの方

入金後、3営業日後の夜にデータが反映されます

それまで、現金でお支払いください

画面表示が正しく表示されない方

この説明会が終了したあと、**小ホール**へお集まりください

状況を確認して、個別ご案内いたします

【超重要】よく使うマネーの登録

食堂パス、マイカペイの決済の順番が決まっております、食堂パス⇒マイカペイの順

で決済されます。

食堂パスをお申し込みの方は、

必ず、**食堂パスを「よく使うマネー」に登録**してください。

マイカペイを登録した場合は、食堂パスから決済されません。



マイカペイ 食堂パス

レジ精算 ① 有人レジ

マイカペイ、食堂パス、現金の方が
ご利用いただけます。

大学生協アプリ(マイカペイ、食堂パス)

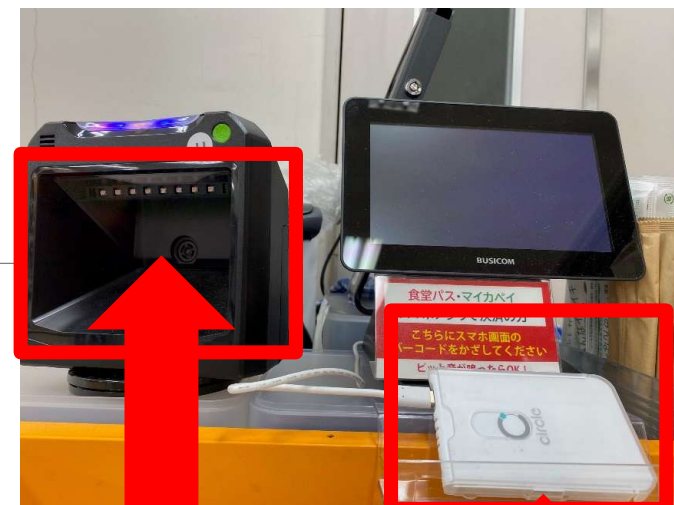
読み取り機にバーコードをかざす

IC学生証(マイカペイ、食堂パス)

読み取り機にIC学生証をタッチ

現金

係員に現金をお渡しください。



レジ精算 ②セルフレジ

マイカペイ、食堂パスがご利用いただけます。
現金は利用できません。

大学生協アプリ(マイカペイ、食堂パス)

読み取り機にバーコードにかざす

IC学生証(マイカペイ、食堂パス)

読み取り機にIC学生証をタッチ



IC
学生証



前画面へ



最初の画面

TOP

TOP

商品

TOP

商品

TOP

商品ス

TOP

商品スキャン

お支払い

完了

必ずレシートを受け取ってください
レシートが出ないと未精算のまま
店外にでることになります



チャ
※本

2点

1点

1点

商品のバーコードをスキャンすると一覧に追加されます。

アプリの事前起動のお願い

昼休みは大変混雑します。

商品スキャン後にアプリを起動すると混雑の原因になります。

あらかじめアプリを準備してレジ精算待ちをお願いします。

※ただし、アプリの有効時間は5分です。

混雑状況により起動のタイミングを調整ください。

※通信環境によりアプリの起動に時間がかかる場合があります。

少し早めの起動をお願いします。

残高が少なくなったらチャージ方法①チャージ機

大学生協アプリのチャージボタンをクリック

チャージ機/QRコードからのチャージ[一]スキャンをクリックしてチャージ機にお札を投入

※1精算につき1枚のお札しか入りません

※おつりは出ません

※入れた金額のチャージのみ可能です。

チャージ機の画面に表示されたQRコードを読み取る
完了画面を確認する



残高が少なくなったら チャージチャージ方法②有人レジ

大学生協アプリのレジチャージボタンをクリック
係員にチャージする金額を伝えて、代金を渡す
読み取り機でバーコードを読み取る

または、IC学生証を読み取り機にタッチする
レシートでチャージ金額を確認する

ポイント還元

マイカペイ200円ごとに1ポイント付与
商品に付与される企画ポイントでお得に利用

※企画ポイントの付与には時間がかかる場合があります

※付与されたポイントは次回精算時に使用されます

キャッシュレス決済 大学生協アプリ・IC学生証

**混雑緩和／スピード利用／コロナ対策
ご協力をお願いします**

生協店舗の紹介



SUIRYO SHOP



①

機材の中心
おじさん・おばさん

入口

②

入口

生煎手作り丼
にチャージ機



三重高等自働車学校

和菓子特売会

生煎手作り丼



和菓子特売会



和菓子特売会

翠陵店

- コンビニフロア
- 書籍文具フロア
 専門書/文庫/新書/語学書/雑誌
- PCブックカウンタ
- トラベルキャリアカウンタ

コンビニ フロア



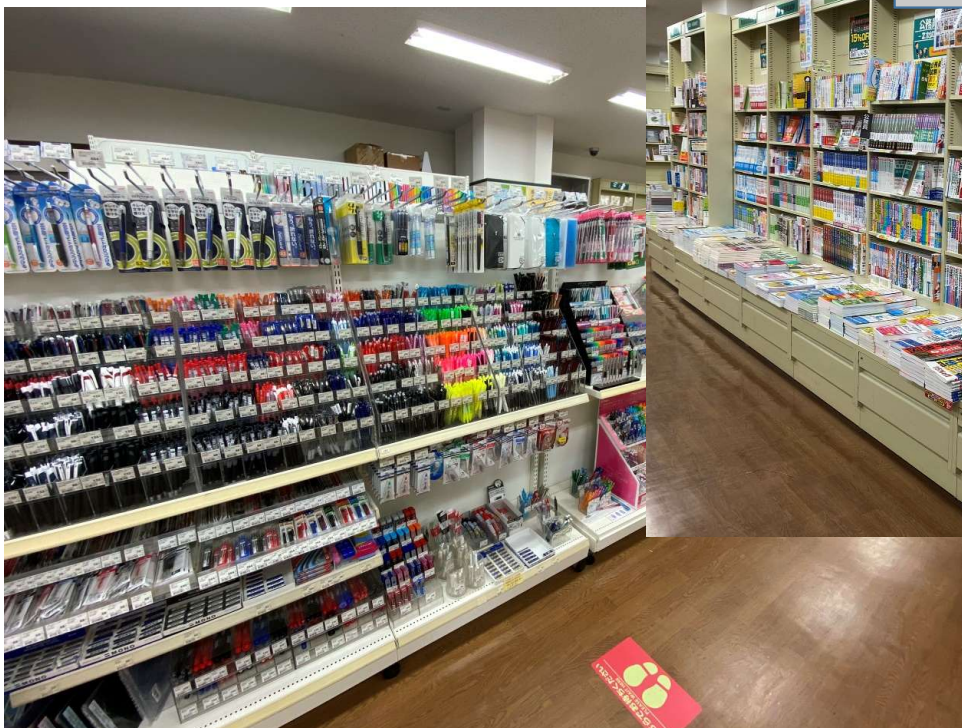


コーヒー販売中



書籍文具 フロア

- PC周辺機器・文具
- 就活関連アイテム
- 専門書
- 一般文芸、文庫・新書、雑誌
- 就活書・教職・公務員関連書 など



- ・生協組合員は店舗の書籍が10%引きで購入できます。
(レジで生協アプリか組合員証を提示)



翠陵店



第二購買書籍店

はじめよう
WEB読書マラソン

「大学4年間で本を100冊読もう!」を合言葉に大学生協では読書マラソンをすすめているよ。
読書記録を付けながら継続的に本を読んでもらう。そしてWEB読書マラソンでコメントを投稿してみよう。
自分の書いたコメントを読んだ誰かが、その本を手にとる。
読書がみんなの世界を広げてくれるんだ!

まずはWEB読書マラソンに
エントリーしよう。

読書したコメントは、毎月
【WEB読書マラソン】読書1に
1ヵ月間公開されるよ。期間限定!

【自分のコメント】に読ばれると、
読書カード1枚がもらえるよ!?

本を読んだらWEB読書マラソンに
コメントを登録しよう。

大学協オンラインカタログ 個人が利用
メンバー専用メニュー

50冊、100冊購入で投稿したコメントがもらえるよ!
※50冊達成: 1冊目から5冊目まで読書カード1枚
※100冊達成: 読書カード1冊付

1) WEB読書マラソンは読書したコメントを毎月1冊目から5冊目まで
2) 読書したコメントは読書カード1枚がもらえるよ。読書カード1枚は読書したコメントを毎月1冊目から5冊目まで
3) 読書カード1枚は読書したコメントを毎月1冊目から5冊目まで

何を読もうか迷ったときは
「読書のいずみ」(年2回刊 春・秋発行)
「本を誰かの人と読むのが好きならぜひ読んでほしい」をコンセプトに、大学生協の皆さんへお届けする読書情報誌です。大学生協の皆さんから参加し、作家・大学教員へのインタビュー、記事執筆、各テーマに合わせた本を推薦に紹介しています。全国の大学生協で配布中! (TAKE FREE)

トラベルキャリア カウンタ



PCブック カウンタ





TOEIC[®]
 TEST OF ENGLISH
 FOR INTERNATIONAL
 COMMUNICATION



PC・BOOKカウンターでは、
生協オリジナルパソコンの修
理・点検の受付をしています

4年間安心サポート申込の方
故障に限らず、操作方法が分
からないなどお困りの際には
気軽にお越しく下さい。



第2購買書籍店

- 文具・食べ物・飲み物
- 医学・工学の専門書
- 医療教材・工学系教材



お店でも使える食堂パス

翠陵店、第2購買書籍店で 利用できる食堂パス対象商品

●生協手作り丼●焼きたてパン●生協サラダ



セルフレジ利用のお願い

利用できるのは

⇒マイカペイ・食堂パスだけ

※必ず、大学生協アプリ・IC学生証で精算

※現金はご利用できません

ココでちよっせ
コマージュナル!

40年以上愛される超ロングセラー

せいきょうミルクプリン

美味しい・愛され続けるには「ワケ」があります

生乳70%以上使用で
もっちりプリン食感
「食べる牛乳」が
コンセプトの商品です



着色料不使用
酪農家のみなさんが
丁寧に搾乳した
ミルクを使っています

実は大学生協が
開発に関わった商品！
組合員の声から
生まれました

たっぷり
100g

大学生協プリン部門で
不動のNo.1
大学生協だと東海地区に
しかない商品です

税込
組価 **98**円

4/7-11
マイカペイで
利用すると

マイカペイ
10
ポイント

プレゼント！

みなさんの
ご利用お待ちしております！