

Dormy

食事付き学生会館 2025

はじめてのひとり暮らしに学生会館が選ばれる4つの理由

1 食事

Breakfast & Dinner

朝夕2回の食事は
栄養バランスに優れ、コンビニ
のお弁当や外食より経済的

食事はすべて安心・安全な食材を使った体にいいもので、日替わりメニューなので毎日の食事に飽きません。しかも朝食は和食と洋食どちらかを選択できます。家庭料理をコンセプトに寮母さんと調理スタッフで毎日手作りしています。



朝食 朝食は和食と洋食が選べます 夕食 ご飯とみそ汁はおかわり自由

Q. 食事付の学生会館は無駄が多いのでは？

A. 必要な時だけ食事がとれる「食事申込制」が
ございます！

「食事申込制」なら食事をとる時だけお申込をすればOK。もちろん、お申込をした分しか料金は発生しないので、無駄がありません。

こんな人におすすめ

たまには自分で料理がしたい！

アルバイト先が飲食店で夕食がとれる！

2 安心・安全

Safety

館長夫妻が住込みで常駐
だから安心

防犯や防災の管理をはじめ、緊急時のできごとにも対処し、セールスや勧誘もシャットアウト。宅配物の代理受け取りも管理室で行います。またケガや急病の時も保護者様への連絡や、病院の手配など親身に対応致します。

女性も安心
セキュリティも
ばっちり



防犯設備と対策



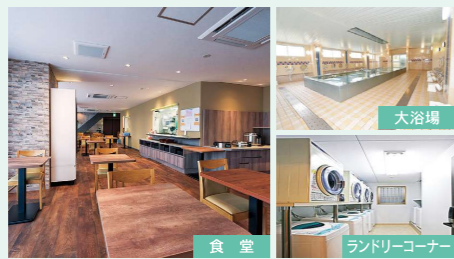
- 防犯カメラ
- オートロック
- 警察、消防、地域との連携



Wi-Fi 完備

引っ越し初日からネットが使える

気軽に使える充実の共用施設



3 家具付き個室

Furnished Single Room

必要な家具や電化製品を完備
引っ越しが楽チン

机やイスなど家具のほか、エアコン、Wi-Fiなどを完備。布団リースや家電レンタルもあり、身の回りの衣類など持ち込むだけで即生活がスタートできます。その上、初期費用や引っ越し費用も抑えられ経済的です。

4 交流

Enjoyable Life

仲間と一緒に生活だから
毎日が楽しい

学生会館では、1年を通して楽しいイベントを開催!! イベント等を通じて友達の輪も広がるので、より楽しい学生生活を送ることができます。いつも近くに仲間がいるので、ひとり暮らしも安心です。

学校以外でも
困った時に相談
できる友達
ができました!

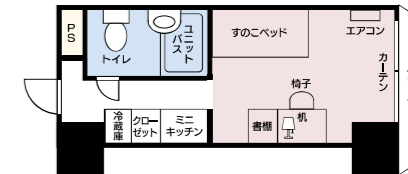


Men & Women

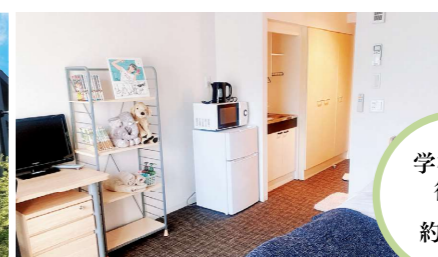
ドーミー鶴舞公園

名古屋市営地下鉄鶴舞線

物件詳細はこちら



女性専用フロア有!



学校まで
徒歩
約9分

パブリックスペース&設備

- ダイニングルーム
 - ランドリールーム
 - 駐輪場
 - オートロック
 - メールBOX
 - 乾燥機
 - Wi-Fi(食室)
- 居室プラス設備
- バルコニー
 - 2ドア冷蔵庫
 - シューズボックス
 - IHコンロ
 - 電子レンジ
 - ユニットバス
 - ベッド(すのこ型)

緑と光溢れる食堂が人気! 冷蔵庫・電子レンジ付!

- 所在地/名古屋市昭和区鶴舞4-8-23
- 交通/名古屋市営地下鉄鶴舞線「荒畑」駅1番出口徒歩約2分
- 建物/鉄筋コンクリート造地上5階建
- 居室/洋室18.45㎡(11.3帖)
- 定員/68名

入居手続き費用	1年契約	2年契約	3年契約	4年契約
入館費	132,000円	168,000円	216,000円	240,000円
保証金	50,000円(入館時のみ)※満期退館の方にのみ一部返金			
年間管理費	262,000円(年額)			
合計	444,000円	480,000円	528,000円	552,000円
毎月かかる費用	食事込		食事別	
	個室I	個室II	個室I	個室II
館費(月額)	83,500円 498,500円(半年払い) 992,000円(年払い)	88,500円 528,500円(半年払い) 1,051,500円(年払い)	65,900円 393,500円(半年払い) 783,000円(年払い)	70,900円 423,500円(半年払い) 842,500円(年払い)

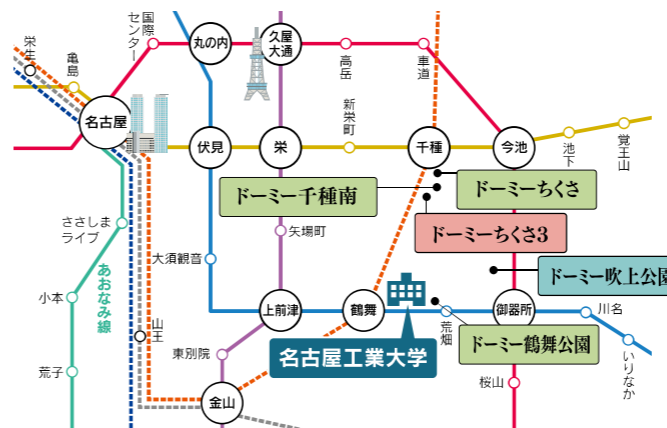
※別途実質料金が発生します。詳しくはQRコードからご確認ください。



Access

どの学生会館も最寄りの駅まで近く徒歩圏内、名古屋工業大学まで徒歩・自転車20分以内で通えます。

学生会館	徒歩時間
ドーミー鶴舞公園	徒歩約9分
ドーミー吹上公園	徒歩約6分
ドーミー千種南	徒歩約15分
ドーミーちくさ	徒歩約16分
ドーミーちくさ3	徒歩約15分



寮・マンション
両方の良いところを取り入れた
新しいタイプの住まいです

自由

マンション

- 生活スタイルを自分で決められる
- 時間の縛りがない

安心

寮

- 家事を最小限に抑えられる
- 学校と一人暮らしの両立がしやすい

自由
安心

ドーミー鶴舞公園

- ・門限無し
- ・友人の宿泊OK

よい朝のために。



Men ドーミー吹上公園

名古屋市営地下鉄桜通線

物件詳細はこちら

女性専用フロア有!

学校まで徒歩 約6分

パブリックスペース & 設備
 ダイニングルーム、キッチン、ランドリールーム、バス、トイレ、シャワー、駐輪場、オートロック、メールBOX、Wi-Fi (食堂)、コミュニティルーム、屋外物干場

居室プラス設備
 ベッド (マットレス付)

近く大きな公園有り。静かでのびのびすごせる住環境。

- 所在地/名古屋市昭和区吹上町2-16-1
- 交通/JR中央線・名古屋市営地下鉄桜通線「吹上」駅4番出口徒歩約8分
- 建物/鉄筋コンクリート造4階建
- 居室/洋室7.29~12.15㎡(4.3~7.5帖)
- 定員/57名

入館手続き費用	1年契約	2年契約	3年契約	4年契約	
入館費	132,000円	168,000円	216,000円	240,000円	
保証金	50,000円(入館時のみ)※満期退館の方にのみ一部返金				
年間管理費	262,000円(年額)				
合計	444,000円	480,000円	528,000円	552,000円	
毎月かかる費用	食事込			食事別	
	個室I	個室II	個室III	個室I	個室II
館費(月額)	60,500円	63,500円	73,700円	42,900円	45,900円
	361,500円(半年払い) 719,000円(年払い)	379,500円(半年払い) 754,500円(年払い)	440,000円(半年払い) 876,000円(年払い)	256,500円(半年払い) 510,000円(年払い)	274,500円(半年払い) 549,000円(年払い)

※別途実質料金が発生します。詳しくはQRコードからご確認ください。

Men & Women ドーミーちくさ

JR中央線・名古屋市営地下鉄東山線

物件詳細はこちら

女性専用フロア有!

学校まで徒歩 約16分

トイレ・バスセパレート。駅近で通学にも便利。

- 所在地/名古屋市千種区今池2-2-20
- 交通/JR中央線・名古屋市営地下鉄東山線「千種」駅4番出口徒歩約5分
- 建物/鉄筋コンクリート造6階建
- 居室/洋室18.00㎡(11.1帖)
- 定員/160名

パブリックスペース & 設備
 ダイニングルーム、キッチン、ランドリールーム、バス、トイレ、シャワー、駐輪場、オートロック、メールBOX、Wi-Fi (食堂)、コミュニティルーム、屋外物干場

居室プラス設備
 ベッド (マットレス付)

入館手続き費用	1年契約	2年契約	3年契約	4年契約	
入館費	132,000円	168,000円	216,000円	240,000円	
保証金	50,000円(入館時のみ)※満期退館の方にのみ一部返金				
年間管理費	282,000円(年額)				
合計	464,000円	500,000円	548,000円	572,000円	
毎月かかる費用	食事込			食事別	
	個室I	個室II	個室I	個室II	
館費(月額)	88,000円	91,000円	70,400円	73,400円	
	525,500円(半年払い) 1,045,500円(年払い)	543,500円(半年払い) 1,081,500円(年払い)	420,500円(半年払い) 836,500円(年払い)	438,500円(半年払い) 872,000円(年払い)	

※別途実質料金が発生します。詳しくはQRコードからご確認ください。

Women ドーミーちくさ3

JR中央線・名古屋市営地下鉄東山線

物件詳細はこちら

学校まで徒歩 約15分

人気の千種区に立地。近隣に大型ショッピングモール有!

- 所在地/名古屋市千種区千種1-15-12
- 交通/JR中央線・名古屋市営地下鉄東山線「千種」駅4番出口徒歩約9分
- 建物/鉄筋コンクリート造6階建
- 居室/洋室11.28㎡(6.9帖)
- 定員/128名

パブリックスペース & 設備
 ダイニングルーム、キッチン、ランドリールーム、バス、トイレ、シャワー、駐輪場、オートロック、メールBOX、Wi-Fi (食堂)、コミュニティルーム、屋外物干場

居室プラス設備
 ベッド (マットレス付)

入館手続き費用	1年契約	2年契約	3年契約	4年契約	
入館費	132,000円	168,000円	216,000円	240,000円	
保証金	50,000円(入館時のみ)※満期退館の方にのみ一部返金				
年間管理費	262,000円(年額)				
合計	444,000円	480,000円	528,000円	552,000円	
毎月かかる費用	食事込			食事別	
	個室I	個室II	個室I	個室II	
館費(月額)	63,000円	69,000円	45,400円	51,400円	
	376,500円(半年払い) 748,500円(年払い)	412,000円(半年払い) 820,000円(年払い)	271,500円(半年払い) 539,500円(年払い)	307,000円(半年払い) 611,000円(年払い)	

※別途実質料金が発生します。詳しくはQRコードからご確認ください。

Men & Women ドーミー千種南

JR中央線・名古屋市営地下鉄東山線

物件詳細はこちら

女性専用フロア有!

学校まで徒歩 約15分

パブリックスペース & 設備
 ダイニングルーム、キッチン、ランドリールーム、バス、トイレ、シャワー、駐輪場、オートロック、メールBOX、Wi-Fi (食堂)、コミュニティルーム、屋外物干場

居室プラス設備
 ベランダ、2ドア冷蔵庫、バスタイレセパレート、シューズロッカー、洗面化粧台、シャワー付トイレ、ベッド(3のこ型)

名古屋の中心に立地。どこへ行くにも好アクセス。

- 所在地/名古屋市千種区今池2-26-5
- 交通/JR中央線・名古屋市営地下鉄東山線「千種」駅4番出口より徒歩約9分
- 建物/鉄筋コンクリート造4階建
- 居室/洋室18.18㎡(11帖)
- 定員/62名

入館手続き費用	1年契約	2年契約	3年契約	4年契約	
入館費	132,000円	168,000円	216,000円	240,000円	
保証金	50,000円(入館時のみ)※満期退館の方にのみ一部返金				
年間管理費	282,000円(年額)				
合計	464,000円	500,000円	548,000円	572,000円	
毎月かかる費用	食事込			食事別	
	個室I	個室II	個室I	個室II	
館費(月額)	85,000円	88,000円	67,400円	70,400円	
	507,500円(半年払い) 1,010,000円(年払い)	525,500円(半年払い) 1,045,500円(年払い)	396,500円(半年払い) 789,000円(年払い)	420,500円(半年払い) 836,500円(年払い)	

※別途実質料金が発生します。詳しくはQRコードからご確認ください。

DORMY ご入居までの流れ

- Step 1 物件を探す**
- Step 2 申し込む**
進路先決定(合格)前からOK
お申し込みは生協お部屋探しサイトから承ります。
- Step 3 契約手続き**
①書類一式が届きます
②契約書等へ記入・ご返送ください
③入館手続き費用をお振り込みください
※ご入居予定月まで館費は発生しません
- Step 4 引っ越し準備(2月下旬以降)**
入館証明書などが届きます
- Step 5 入居開始 3月30日**

Dormyが気になった方はまずはこちらをCheck!

学生会館Dormy公式 Instagram
リアルな朝食や夕食の写真やはじめてのひとり暮らしに役立つ豆知識などを投稿中。

学生会館Dormy名古屋公式 LINE お友達募集中
LINEにて直接、入居のご相談やご不明点をお気軽にご相談いただけます。
対応可能時間 月~金(祝日除く) 9:00~17:00

よい朝のために。
KYORITSU HOTELS & DORMITORIES

全室、机やベッドなど大型家具、照明等が付いています。全てのお部屋に備え付けてあるもの ※一部例外がございます

- エアコン
- Wi-Fi ルーター
- タンス (クローゼット)
- 机
- イス
- 電気スタンド
- ベッド
- カーテン
- 照明器具
- 書棚
- TV端子