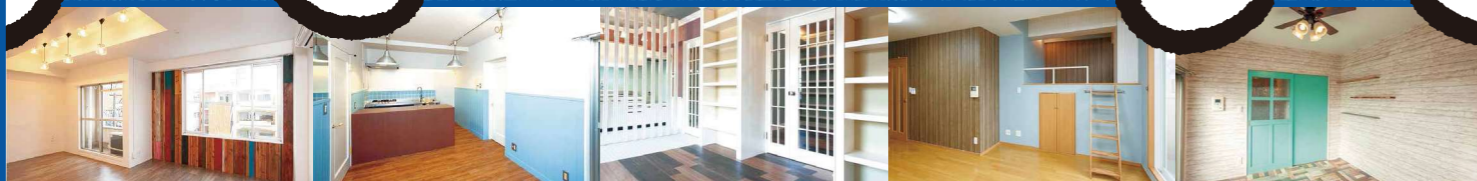


名古屋工業大学生さんのお部屋探しは!!



お部屋探しは!!

ニッショー
御器所支店に
おまかせください!



●名古屋の街に誕生して52年。
おかげさまでニッショーは東海エリア103カ所に
ネットワークを展開する地域に密着したお部屋探しの
“第一人者”として大きく成長してきました。

●これまで積み重ねてきた豊富なノウハウと
実績を、地域に根付いたニッショーならではの
サービスとして提供できるよう、これからも
より多くのお客さまのニーズにお応えしていきます。

国土交通大臣免許(14)第2018号
株式会社ニッショー 御器所支店
愛知県宅地建物取引業協会会員

〒466-0027
名古屋市昭和区阿由知通3丁目23番地(ディーバス23 2F)

TEL (052) 735-6001

■営業時間 / AM10:00~PM6:00
■水曜定休

Email : b00033@nissho-apn.co.jp



ニッショー御器所支店 おすすめ物件!

地下鉄桜通線 **吹上** 昭和区 徒歩4分
ブランチエ吹上LA SOEUR 3301832E 1
名古屋工業大学まで自転車5分 地図エリア J

ワンルーム マンション 25.89㎡	家賃 6.2万	共益費 7,000	駐車 ー	ネット無料	WiFi無料	セキュリティ
		保証金 1ヵ月	償却 10割			
		入居日 応相談	保険 要			

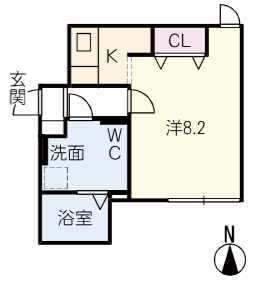
築H29年・鉄筋造5階建 <仲介> ●所在地 / 名古屋市昭和区小坂町2丁目



●暮らし情報 / セブンイレブン480m・ナフコ480m・マックスバリュエクスプレス640m・ファミリーマート400m・ドラッグスギヤマ320m

- エアコン1基
- 独立洗面台
- オートロック
- 宅配ボックス
- TVモニター付インターホン
- シャワー付トイレ
- 防犯カメラ
- システムキッチン

※備考 / 初回保証料10,000円、継続保証料10,000円/年、町費100円/月



※火災保険は学生賠償責任保険(一人暮らし特約)にご加入ください。



地下鉄鶴舞線 **荒畑** 昭和区 徒歩5分
アルバグランデ鶴舞 3301845B 2
名古屋工業大学まで自転車4分 地図エリア F

1K コーポ 33.78㎡	家賃 6.4万	共益費 4,500	駐車 ー	ネット無料	セキュリティ	P有
		保証金 1.5ヵ月	償却 10割			
		入居日 応相談	保険 要			

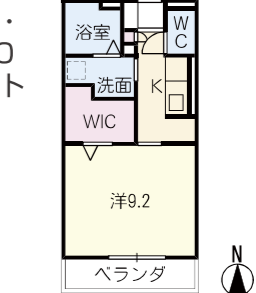
築H30年・軽量鉄骨造3階建 <仲介> ●所在地 / 名古屋市昭和区鶴舞3丁目



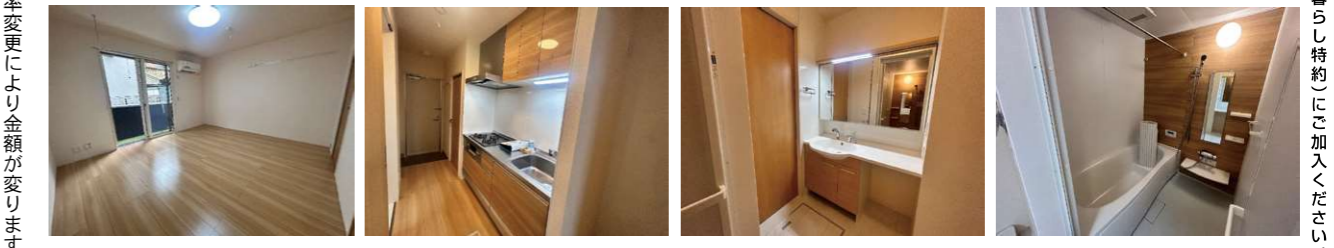
●暮らし情報 / 名古屋工業大学800m・鶴舞中央図書館880m・名大病院960m・Mikawayaya720m・ファミリーマート480m

- エアコン1基
- シャワー付洗面台
- オートロック
- 独立洗面台
- TVモニター付インターホン
- シャワー付トイレ
- 光インターネット対応
- システムキッチン

※備考 / 初回保証料月額合計の30%、月額保証料月額合計の1.5%、鍵代18,700円



※火災保険は学生賠償責任保険(一人暮らし特約)にご加入ください。



物件のお問い合わせは
生協サービスカウンターもしくは「一人暮らし応援サイト」から→→

一人暮らし応援サイト
<https://sumai.univcoop-tokai.jp/nitech/>



ニッショー御器所支店 おすすめ物件!

地下鉄鶴舞線 昭和区 鶴舞 駅歩 9分

サン・パークビル 3300820B 3

名古屋工業大学まで自転車4分 地図エリア F

1K マンション 19.80㎡ 家賃 3.2万

共益費	7,000	駐車	-
保証金	-	礼金	-
入居日	応相談	保険	要

ネット無料 WiFi無料 保証金ナシ

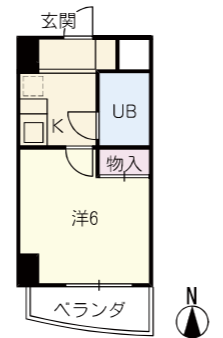
築H8年・鉄筋造7階建 <仲介>



●所在地/名古屋市昭和区鶴舞3丁目
●暮らし情報/愛知銀行160m・シャ
ンピアポート960m・ファミリーマ
ート320m・セブンイレブン240m・ス
ギ薬局1,120m・Mikawayal,040m

- エアコン1基 ケーブルインターネット対応
- TVモニター付インターホン ケーブルテレビ
- 防犯カメラ IHコンロ
- 光インターネット対応 BSアンテナ

※備考/室内クリーニング費55,000円



※火災保険は学生賠償責任保険(一人暮らし特約)にご加入ください。



地下鉄鶴舞線 昭和区 荒畑 駅歩 3分

マルベリーマンション 3300119B 4

名古屋工業大学まで自転車3分 地図エリア F

1K マンション 24.80㎡ 家賃 3万

共益費	4,000	駐車	-
保証金	-	礼金	-
入居日	応相談	保険	要

ネット無料 WiFi無料 学生専用

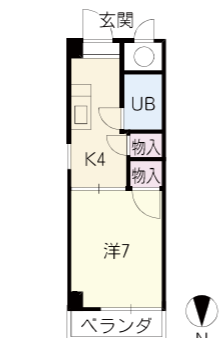
築S59年・鉄筋造3階建 <仲介>



●所在地/名古屋市昭和区鶴舞4丁目
●暮らし情報/鶴舞中央図書館880m・
洲原郵便局480m・いとう内科480m・
Mikawayal,640m・ファミリーマ
ート320m

- エアコン1基 ケーブルテレビ
- TVモニター付インターホン IHコンロ
- 防犯カメラ サーモスタット水栓
- 光インターネット対応 室内用物干

※備考/水道料1,500円/月、CATV料550円/月、
室内クリーニング費55,000円



※火災保険は学生賠償責任保険(一人暮らし特約)にご加入ください。



物件のお問い合わせは
生協サービスカウンターもしくは「一人暮らし応援サイト」から→→

一人暮らし応援サイト
https://sumai.univcoop-
tokai.jp/nitech/



ニッショー御器所支店 おすすめ物件!

地下鉄鶴舞線 昭和区 荒畑 駅歩 4分

プランドール御器所 3300903B 5

名古屋工業大学まで自転車5分 地図エリア G

1K マンション 24.80㎡ 家賃 4.5万

共益費	6,700	駐車	-
保証金	-	礼金	-
入居日	応相談	保険	要

ネット無料 WiFi無料 家具家電プラン対応可

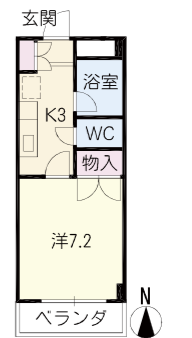
築H9年・鉄筋造8階建 <仲介>



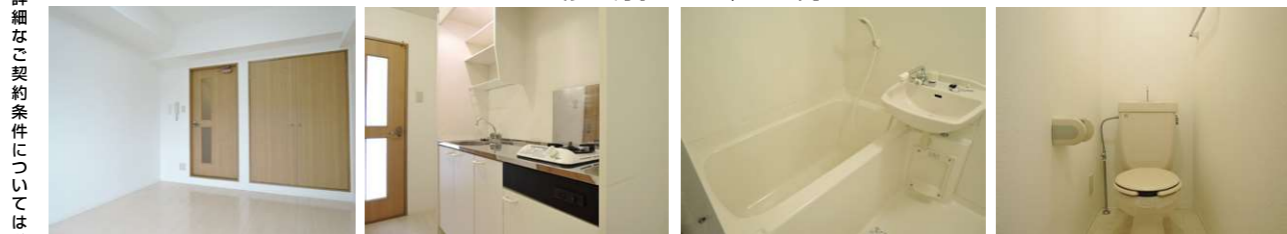
●所在地/名古屋市昭和区紅梅町1丁目
●暮らし情報/ゲオ720m・いとう内科3
20m・スーパーMikayawa400m・ファミ
リマート320m・セブンイレブン160m

- エアコン1基 ケーブルインターネット対応
- TVモニター付インターホン ケーブルテレビ
- 防犯カメラ 宅配ボックス
- 光インターネット対応 ガスコンロ

※備考/初回保証料総賃料30%、月額保証料総賃料1%、
修理分担金50,000円



※火災保険は学生賠償責任保険(一人暮らし特約)にご加入ください。



地下鉄鶴舞線 昭和区 荒畑 駅歩 10分

カーサ・ラ・フォンテ 3301475A 6

名古屋工業大学まで自転車1分 地図エリア F

1K マンション 24.05㎡ 家賃 5.4万

共益費	4,000	駐車	12,000
保証金	2ヵ月	償却	5割
入居日	応相談	保険	要

ネット無料 WiFi無料 セキュリティ

築H12年・鉄筋造4階建 <仲介>



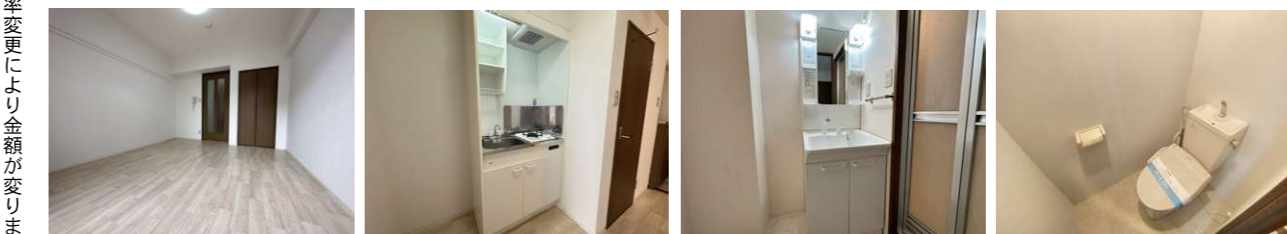
●所在地/名古屋市昭和区曙町1丁目
●暮らし情報/昭和スポーツセンター
320m・イオンタウン千種800m・ファ
ミリーマート160m・スギ薬局400m

- エアコン1基 独立洗面台
- オートロック ケーブルテレビ
- 光インターネット対応 シャワー付トイレ
- シャワー付洗面台 BSアンテナ

※備考/初回保証料1万円、継続保証料1万円/年



※火災保険は学生賠償責任保険(一人暮らし特約)にご加入ください。



物件のお問い合わせは
生協サービスカウンターもしくは「一人暮らし応援サイト」から→→

一人暮らし応援サイト
https://sumai.univcoop-
tokai.jp/nitech/



家賃+共益費 3万~4.5万円

御器所 昭和中区 3300367F

地下鉄桜通線 徒歩2分

1K マンション 約15㎡

家賃 **2.625万**

築S61年・鉄筋造4階建 <仲介>

共益費 3,750 駐車 -

保証金 - 礼金 -

入居日 応相談 保険 要

●所在地/名古屋市中区天神町2丁目
●暮らし情報/グオ480m・マックスバリュ400m・セブンイレブン160m・スギ薬局160m・ローソン400m・マツモトキヨシ400m

※備考/ネット接続料1,650円/月、訂費200円/月、水道料2,200円/月、室内クリーニング費49,000円、1年未満解約時違約金42,000円、2年未満は24,000円、初回保証料10,000円、継続保証料10,000円/年

※火災保険は学生賠償責任保険(入居し特約に追加してください)

荒畑 昭和中区 3300289A

地下鉄鶴舞線 徒歩4分

1K コーポ 20.46㎡

家賃 **3.54万**

築H元年・軽量鉄骨造2階建<仲介>

共益費 4,850 駐車 -

保証金 - 礼金 -

入居日 応相談 保険 要

●所在地/名古屋市中区鶴舞4丁目
●暮らし情報/北山郵便局480m・名古屋大学医学部附属病院880m・Mikawaya640m・イオンタウン千種1,280m

※備考/契約開始1年後に家賃2,000円、2年後に2,000円値上げになります。初回保証料10,000円、継続保証料10,000円/年、修理分担金49,000円

※火災保険は学生賠償責任保険(入居し特約に追加してください)

荒畑 昭和中区 3300775C

地下鉄鶴舞線 徒歩4分

1K マンション 20.80㎡

家賃 **3.65万**

築H7年・鉄筋造5階建 <仲介>

共益費 3,500 駐車 -

保証金 - 礼金 -

入居日 応相談 保険 要

●所在地/名古屋市中区鶴舞4丁目
●暮らし情報/北山郵便局400m・いとう内科480m・Mikawaya720m・ファミリーマート400m・スギ薬局320m

※備考/初回保証料2万円、月額保証料総料の1.5%、口座振替手数料330円/月、修理分担金60,000円

※火災保険は学生賠償責任保険(入居し特約に追加してください)

御器所 昭和中区 3300071A

地下鉄桜通線 徒歩5分

1K マンション 31.95㎡

家賃 **3.6万**

築S62年・鉄筋造3階建 <仲介>

共益費 3,600 駐車 -

保証金 2ヵ月 償却 10割

入居日 応相談 保険 要

●所在地/名古屋市中区石仏町1丁目
●暮らし情報/グオ400m・愛知銀行720m・マックスバリュ240m・ファミリーマート80m・スギ薬局240m

※備考/水道料2,000円/月

※火災保険は学生賠償責任保険(入居し特約に追加してください)

吹上 昭和中区 3300330C

地下鉄桜通線 徒歩4分

1K マンション 19.44㎡

家賃 **3.5万**

築H2年・鉄筋造5階建 <仲介>

共益費 5,000 駐車 12,000

保証金 - 礼金 -

入居日 応相談 保険 要

●所在地/名古屋市中区小坂町2丁目
●暮らし情報/三菱UFJ銀行640m・由知郵便局400m・てがわら病院240m・ナフコ480m・ケーズデンキ400m

※備考/初回保証料10,000円、継続保証料10,000円/年、修理分担金50,000円

※火災保険は学生賠償責任保険(入居し特約に追加してください)

吹上 千種区 3300001B

地下鉄桜通線 徒歩10分

1DK マンション 24.99㎡

家賃 **3.5万**

築S61年・鉄筋造4階建 <仲介>

共益費 家賃込 駐車 -

保証金 3ヵ月 償却 10割

入居日 応相談 保険 要

●所在地/名古屋市中区吹上2丁目
●暮らし情報/グオ480m・名古屋大学医学部附属病院560m・イオンタウン千種400m・ファミリーマート560m

※備考/水道料金は家賃に込

※火災保険は学生賠償責任保険(入居し特約に追加してください)

鶴舞 昭和中区 1301420A

地下鉄鶴舞線 徒歩14分

1K コーポ 21.18㎡

家賃 **3.5万**

築S59年・軽量鉄骨造2階建<仲介>

共益費 2,000 駐車 -

保証金 - 礼金 -

入居日 応相談 保険 要

●所在地/名古屋市中区白金1丁目
●暮らし情報/名古屋工業大学480m・シャピオポート640m・セブンイレブン240m・DCMカーマ400m・V-drug480m

※備考/契約期間1年未満で解約は違約金4万円、初回保証料10,000円、継続保証料10,000円/年

※火災保険は学生賠償責任保険(入居し特約に追加してください)

御器所 昭和中区 3300988C

地下鉄桜通線 徒歩6分

ワンルーム マンション 17.98㎡

家賃 **3.2万**

築H2年・鉄筋造4階建 <仲介>

共益費 4,000 駐車 -

保証金 - 礼金 -

入居日 応相談 保険 要

●所在地/名古屋市中区緑町2丁目
●暮らし情報/北山郵便局480m・北山郵便局320m・Mikawaya800m・ファミリーマート480m・セブンイレブン240m

※備考/初回保証料10,000円、継続保証料10,000円/年

※火災保険は学生賠償責任保険(入居し特約に追加してください)

物件のお問い合わせは 生協サービスカウンターもしくは「一人暮らし応援サイト」から→→

一人暮らし応援サイト <https://sumai.univcoop-tokai.jp/nitech/>

家賃+共益費 3.5万~5万円

吹上 千種区 3300027A

地下鉄桜通線 徒歩11分

1K マンション 17.89㎡

家賃 **3.3万**

築H2年・鉄筋造5階建 <仲介>

共益費 2,000 駐車 -

敷金 - 礼金 -

入居日 応相談 保険 要

●所在地/名古屋市中区吹上1丁目
●暮らし情報/名大病院560m・パロ-800m・ファミリーマート480m

※備考/水道料2,000円/月

※火災保険は学生賠償責任保険(入居し特約に追加してください)

荒畑 昭和中区 3300546A

地下鉄鶴舞線 徒歩4分

1K マンション 20.50㎡

家賃 **3.9万**

築H3年・鉄筋造4階建 <仲介>

共益費 4,000 駐車 -

保証金 1ヵ月 礼金 -

入居日 応相談 保険 要

●所在地/名古屋市中区天神町1丁目
●暮らし情報/スーパーMikawaya400m・セブンイレブン240m・スギ薬局480m・マックスバリュ800m・地下鉄御器所駅480m

※備考/1年以内解約は家賃1ヶ月分の違約金及び鍵交換料12,650円が必要、水道料暫定1,500円/月

※火災保険は学生賠償責任保険(入居し特約に追加してください)

鶴舞 昭和中区 3300507B

地下鉄鶴舞線 徒歩7分

1K マンション 31.95㎡

家賃 **4.5万**

築H2年・鉄筋造5階建 <仲介>

共益費 3,000 駐車 -

保証金 1ヵ月 礼金 -

入居日 応相談 保険 要

●所在地/名古屋市中区鶴舞2丁目
●暮らし情報/鶴舞中央図書館400m・七本松郵便局320m・セブンイレブン240m・マックスバリュ560m・ファミリーマート160m

※備考/水道料2,000円/月

※火災保険は学生賠償責任保険(入居し特約に追加してください)

御器所 昭和中区 1200249A

地下鉄桜通線 徒歩8分

ワンルーム アパート 21.75㎡

家賃 **3.6万**

築H2年・木(2x4)造2階建 <仲介>

共益費 3,000 駐車 -

保証金 2ヵ月 礼金 -

入居日 応相談 保険 要

●所在地/名古屋市中区北山町1丁目
●暮らし情報/昭和中区センター480m・前島医院320m・ファミリーマート560m・ローソンストア100 480m

※備考/CATV料550円/月

※火災保険は学生賠償責任保険(入居し特約に追加してください)

御器所 昭和中区 3300426A

地下鉄鶴舞線 徒歩9分

ワンルーム マンション 26.48㎡

家賃 **3.8万**

築H元年・鉄筋造6階建 <仲介>

共益費 6,000 駐車 12,000

保証金 - 礼金 -

入居日 応相談 保険 要

●所在地/名古屋市中区広路本町4丁目
●暮らし情報/グオ640m・愛知銀行320m・林内科クリニック400m・ファミリーマート560m・マツモトキヨシ640m・ローソン640m

※備考/契約開始から1年未満で解約の場合違約金4万円、初回保証料1万円、継続保証料1万円/年

※火災保険は学生賠償責任保険(入居し特約に追加してください)

荒畑 昭和中区 3300863A

地下鉄鶴舞線 徒歩5分

1K コーポ 21.12㎡

家賃 **3.8万**

築H8年・軽量鉄骨造2階建 <仲介>

共益費 4,500 駐車 -

保証金 - 礼金 -

入居日 応相談 保険 要

●所在地/名古屋市中区鶴舞3丁目
●暮らし情報/鶴舞中央図書館800m・愛知銀行400m・瀬原郵便局240m・ファミリーマート560m・Mikawaya800m

※備考/初回保証料1万円、継続保証料1万円/年

※火災保険は学生賠償責任保険(入居し特約に追加してください)

川名 千種区 3300705A

地下鉄鶴舞線 徒歩2分

1K コーポ 約21㎡

家賃 **3.8万**

築H5年・木造2階建 <仲介>

共益費 2,000 駐車 -

保証金 2ヵ月 礼金 -

入居日 応相談 保険 要

●所在地/名古屋市中区川名本町6丁目
●暮らし情報/三十三銀行160m・河原通郵便局720m・ヤマナカ640m・マックスバリュ720m・西友880m・ファミリーマート160m

※備考/水道料2,000円/月

※火災保険は学生賠償責任保険(入居し特約に追加してください)

吹上 千種区 1201808I

地下鉄桜通線 徒歩5分

1K アパート 19.87㎡

家賃 **3.5万**

築H2年・木造2階建 <仲介>

共益費 3,000 駐車 -

保証金 - 礼金 -

入居日 応相談 保険 要

●所在地/名古屋市中区青柳町7丁目
●暮らし情報/てがわら病院480m・マックスバリュ640m・ナフコ160m・ファミリーマート400m・ドラッグスギヤマ240m

※備考/退去時の室内クリーニング費用およびエアコンクリーニング費44,000円が必要、水道料1,900円/月

※火災保険は学生賠償責任保険(入居し特約に追加してください)

物件のお問い合わせは 生協サービスカウンターもしくは「一人暮らし応援サイト」から→→

一人暮らし応援サイト <https://sumai.univcoop-tokai.jp/nitech/>

※物件情報は空室情報ではなくカタログとして掲載しております。空室の有無、詳細なご契約条件についてはお気軽にお問い合わせください。

※消費税は税率変更により金額が異なります。

家賃+共益費 3.5万~5.5万円

吹上 昭和中区 吹上 徒歩11分

ジュネス吹上 3300819B

1K コーポ 21.60㎡ **家賃 4万**

●所在地/名古屋市中吹上町1丁目
●暮らし情報/名古屋工業大学まで自転車1分
●24時間営業/ファミリーマート240m・スギ薬局400m

築H7年・軽量鉄骨造2階建 <仲介>

共益費 4,000 駐車 12,000
保証金 2ヵ月 礼金 -
入居日 応相談 保険 要

エアコン1基
BSアンテナ
ガスコンロ
シューズボックス
給湯
シャワー

学生専用
WiFi無料
ネット無料

※火災保険は学生賠償責任保険(入居者の特約に加入してください)

吹上 千種区 吹上 徒歩7分

LIFE吉番館 3300772A

1K マンション 24.30㎡ **家賃 3.8万**

●所在地/名古屋市中千種区春岡通7丁目
●暮らし情報/ゲオ640m・岡崎信用金庫480m・てしがわら病院560m・ナフコ240m

築H7年・鉄筋造5階建 <仲介>

共益費 5,000 駐車 -
保証金 - 礼金 -
入居日 応相談 保険 要

エアコン1基
オートロック
TVモニター付インターホン
光インターネット対応
IHコンロ
照明器具
コインランドリー
オール電化

ネット無料 セキュリティ WiFi無料

※備考/退去時室内クリーニング費44,000円/年、水道料1,900円/月

※物件情報は空室情報ではなくカタログとして掲載しております。空室の有無詳細なご契約条件についてはお気軽にお問い合わせください。

桜山 昭和中区 桜山 徒歩2分

桜山四丁目マンション 3300983B

1K マンション 24.88㎡ **家賃 4.3万**

●所在地/名古屋市中桜山4丁目
●暮らし情報/昭和中区役所240m・市立大学病院400m・セブンイレブン320m・スギ薬局240m・マックスバリュ400m・ドラッグストア560m

築H10年・鉄筋造8階建 <仲介>

共益費 6,700 駐車 -
保証金 - 礼金 -
入居日 応相談 保険 要

エアコン1基
TVモニター付インターホン
光インターネット対応
ケーブルテレビ
BSアンテナ
照明器具
ガスコンロ
シューズボックス

礼金ナシ
WiFi無料
ネット無料
家具家電プラン対応可

※備考/初回保証料総料30%、月額保証料総料19%、CATV料550円/月

荒畑 昭和中区 荒畑 徒歩4分

プリンストン 3300755A

1K コーポ 約21㎡ **家賃 4万**

●所在地/名古屋市中桜山4丁目
●暮らし情報/ファミリーマート240m・セブンイレブン240m・Mikawayaya560m

築H6年・軽量鉄骨造2階建 <仲介>

共益費 2,500 駐車 -
保証金 - 礼金 -
入居日 応相談 保険 要

エアコン1基
BSアンテナ
ガスコンロ
インターホン
給湯
シャワー

礼金ナシ 保証金ナシ

※備考/初回保証料総料50%、更新保証料10,000円/年、口座振替手数料350円/月、町費100円/月

荒畑 昭和中区 荒畑 徒歩8分

エクセルフジタ 3300654D

1K マンション 24.90㎡ **家賃 3.9万**

●所在地/名古屋市中桜山4丁目
●暮らし情報/三菱UFJ銀行720m・出口郵便局240m・Mikawayaya320m・ファミリーマート320m・セブンイレブン400m・スギ薬局80m

築H5年・鉄筋造7階建 <仲介>

共益費 5,000 駐車 11,000
保証金 1ヵ月 礼金 -
入居日 応相談 保険 要

エアコン1基
TVモニター付インターホン
光インターネット対応
IHコンロ
BSアンテナ
照明器具
シューズボックス
給湯

ネット無料 WiFi無料 礼金ナシ

※備考/初回保証料総料の50%、更新保証料1万円/年、口座振替手数料350円/月、水道料1,700円/月

川名 昭和中区 川名 徒歩2分

喜ハマンション 3300062J

1K マンション 約28㎡ **家賃 4万**

●所在地/名古屋市中桜山4丁目
●暮らし情報/三十三銀行240m・榎深通郵便局320m・マックスバリュ720m・ファミリーマート240m・ローソン160m・DCMカーマ720m

築H4年・鉄筋造3階建 <仲介>

共益費 家賃込 駐車 -
保証金 - 礼金 -
入居日 応相談 保険 要

エアコン1基
光インターネット対応
照明器具
ガスコンロ
インターホン
シューズボックス
フローリング
給湯

保証金ナシ
礼金ナシ
ネット対応

家具家電プラン対応可

※備考/初回保証料1万円、継続保証料1万円/年、水道料1,500円/月

御器所 昭和中区 御器所 徒歩4分

コーポゼフィール 3300056A

1K マンション 約24㎡ **家賃 4.9万**

●所在地/名古屋市中御器所2丁目
●暮らし情報/こきそ長谷川胃腸科内科160m・セブンイレブン240m・スギ薬局320m・マックスバリュ560m・マツモトキヨシ56m

築S63年・鉄筋造4階建 <仲介>

共益費 4,000 駐車 12,000
保証金 1ヵ月 礼金 -
入居日 応相談 保険 要

エアコン1基
TVモニター付インターホン
光インターネット対応
シャワー付トイレ
暖房便座
システムキッチン
BSアンテナ
照明器具

礼金ナシ
WiFi無料
ネット無料

※火災保険は学生賠償責任保険(入居者の特約に加入してください)

御器所 昭和中区 御器所 徒歩2分

アームス東畑 3300836B

1K マンション 24.18㎡ **家賃 4.5万**

●所在地/名古屋市中御器所2丁目
●暮らし情報/ゲオ400m・セブンイレブン240m・マツモトキヨシ400m

築H8年・鉄筋造8階建 <仲介>

共益費 7,000 駐車 -
保証金 4,6万 礼金 -
入居日 応相談 保険 要

エアコン1基
TVモニター付インターホン
防犯カメラ
カードキー
光インターネット対応
宅配ボックス
照明器具
ガスコンロ

礼金ナシ
WiFi無料
ネット無料

家具家電プラン対応可

※備考/初回保証料1万円、継続保証料1万円/年

※消費税は税率変更により金額が変わります。

家賃+共益費 4.5万~5.5万円

荒畑 昭和中区 荒畑 徒歩3分

VEGA荒畑 3300872C

1K マンション 24.92㎡ **家賃 4.6万**

●所在地/名古屋市中御器所3丁目
●暮らし情報/出口郵便局640m・せがわ内科80m・マックスバリュ880m・ファミリーマート240m

築H9年・鉄筋造4階建 <仲介>

共益費 3,000 駐車 -
保証金 1ヵ月 礼金 -
入居日 応相談 保険 要

エアコン1基
光インターネット対応
BSアンテナ
照明器具
シューズボックス
給湯
シャワー

ネット対応 礼金ナシ

※備考/初回保証料10,000円、継続保証料10,000円/年、水道料1,800円/月、町費200円/月

荒畑 昭和中区 荒畑 徒歩3分

クレストMK荒畑 3301202A

1K マンション 28.18㎡ **家賃 5.2万**

●所在地/名古屋市中御器所2丁目
●暮らし情報/洲原郵便局320m・さとう内科160m・Mikawayaya560m・ファミリーマート400m・ローソンストア100720m・セブンイレブン720m

築H15年・鉄筋造8階建 <仲介>

共益費 7,000 駐車 13,200
敷金 1ヵ月 礼金 -
入居日 応相談 保険 要

エアコン1基
独立洗面台
BSアンテナ
ガスコンロ2口
シューズボックス
フローリング
エレベーター
給湯

ネット無料 WiFi無料 礼金ナシ

※備考/初回保証料10,000円、継続保証料10,000円/年、水道料2,200円/月、鍵交換代18,700円

荒畑 昭和中区 荒畑 徒歩5分

サンシャイン鶴舞 3300825B

1K マンション 24.74㎡ **家賃 4.7万**

●所在地/名古屋市中御器所4丁目
●暮らし情報/名古屋中央図書館960m・名大病院800m・スギ薬局400m・ファミリーマート400m・Mikawayaya720m

築H7年・鉄筋造5階建 <仲介>

共益費 4,500 駐車 13,200
保証金 1ヵ月 礼金 -
入居日 応相談 保険 要

エアコン1基
オートロック
TVモニター付インターホン
ケーブルテレビ
宅配ボックス
シャワー付トイレ
浴室乾燥機
サーモスタット水栓

礼金ナシ
セキュリティ
WiFi無料
ネット無料
家具家電プラン対応可

※備考/初回保証料10,000円、継続保証料10,000円/年

荒畑 昭和中区 荒畑 徒歩3分

レスポールコア 3301199A

1K マンション 22.91㎡ **家賃 4.8万**

●所在地/名古屋市中御器所4丁目
●暮らし情報/フジノ内科560m・Mikawayaya160m・ファミリーマート320m・スギ薬局400m・ローソンストア100320m

築H15年・鉄筋造6階建 <仲介>

共益費 5,000 駐車 -
保証金 2ヵ月 礼金 -
入居日 応相談 保険 要

エアコン1基
オートロック
光インターネット対応
ケーブルテレビ
システムキッチン
照明器具
ガスコンロ2口
インターホン

セキュリティ
ネット対応 礼金ナシ

※備考/初回保証料月額合計の50%、月額保証料月額合計の1.5%、口座振替手数料330円/月

東別院 昭和中区 東別院 徒歩14分

CAPITAL HILLS I 3301714C

1K アパート 19.98㎡ **家賃 4.4万**

●所在地/名古屋市中御器所2丁目
●暮らし情報/伊藤内科480m・ジャンピアート560m・セブンイレブン240m・DCMカーマ160m・ローソン320m・パロー480m・Vドラッグ240m

築H20年・木造2階建 <仲介>

共益費 3,500 駐車 10,000
保証金 - 礼金 -
入居日 応相談 保険 要

エアコン1基
TVモニター付インターホン
光インターネット対応
独立洗面台
照明器具
ロフト
シューズボックス
給湯

ネット無料 礼金ナシ 保証金ナシ P有

※備考/契約期間1年未満の解約は違約金4万円必要、初回保証料10,000円、継続保証料10,000円/年、町費300円/月

荒畑 昭和中区 荒畑 徒歩7分

葵ハイツ 3301262B

1K マンション 24.09㎡ **家賃 4.9万**

●所在地/名古屋市中御器所3丁目
●暮らし情報/洲原郵便局720m・よこいクリニック160m・Mikawayaya480m・ジャンピアート960m・スギ薬局400m

築H16年・鉄骨造3階建 <仲介>

共益費 4,000 駐車 -
保証金 - 礼金 -
入居日 応相談 保険 要

エアコン1基
オートロック
ケーブルテレビ
独立洗面台
ケーブルテレビ
照明器具
ガスコンロ
インターホン

ネット無料 WiFi無料 セキュリティ

※備考/初回保証料10,000円、継続保証料10,000円/年

川名 昭和中区 川名 徒歩8分

グレイス・1 3300897F

1K マンション 25.60㎡ **家賃 4.4万**

●所在地/名古屋市中御器所4丁目
●暮らし情報/愛知銀行560m・ファミリーマート640m・マックスバリュ560m

築H9年・鉄筋造3階建 <仲介>

共益費 4,000 駐車 -
保証金 2ヵ月 償却 1ヵ月
入居日 応相談 保険 要

エアコン1基
TVモニター付インターホン
防犯カメラ
光インターネット対応
ケーブルテレビ
シャワー付トイレ
システムキッチン

WiFi無料
ネット無料
家具家電プラン対応可

※備考/初回保証料10,000円、継続保証料10,000円/年

吹上 昭和中区 吹上 徒歩3分

ピア若松 3300883B

1K マンション 約25㎡ **家賃 4.6万**

●所在地/名古屋市中御器所小坂町1丁目
●暮らし情報/ファミリーマート240m・ドラッグストア400m・ナフコ480m・ケースデンキ320m・セブンイレブン400m

築H9年・鉄筋造4階建 <仲介>

共益費 4,000 駐車 -
保証金 2ヵ月 償却 5割
入居日 応相談 保険 要

エアコン1基
光インターネット対応
IHコンロ
シャワー付トイレ
BSアンテナ
照明器具
インターホン
オール電化

ネット無料 WiFi無料

※火災保険は学生賠償責任保険(入居者の特約に加入してください)

物件のお問い合わせは 生協サービスカウンターもしくは「一人暮らし応援サイト」から→→

一人暮らし応援サイト <https://sumai.univcoop-tokai.jp/nitech/>

物件のお問い合わせは 生協サービスカウンターもしくは「一人暮らし応援サイト」から→→

一人暮らし応援サイト <https://sumai.univcoop-tokai.jp/nitech/>

家賃＋共益費 5.5万～8万円

地下鉄鶴舞線 昭和区 荒畑 徒歩5分

カーサ フィオリレ 3301420A 40
名古屋工業大学まで 自転車3分 地図エリア F

1K コーポ 26.52㎡ 家賃 **6.5万**

●所在地/名古屋市昭和区北山本町2丁目
●暮らし情報/北山郵便局160m・名古屋大学医学部附属病院960m・スギ薬局80m・セブンイレブン560m・ファミリーマート320m

※備考/初回保証料35,000円、月額保証料総費料1%+800円、室内クリーニング費44,000円

※火災保険は学生賠償責任保険(入居者の特約)に加入してください

地下鉄鶴舞線 昭和区 御器所 徒歩9分

メルベークONDO 3301151C 42
名古屋工業大学まで 自転車11分 地図エリア K

1DK マンション 24.75㎡ 家賃 **6.2万**

●所在地/名古屋市昭和区石仏町1丁目
●暮らし情報/昭和郵便局800m・市立大学病院880m・マックスバリュ320m・ファミリーマート320m・ドラッグスギヤマ320m

※備考/初回保証料10,000円、継続保証料10,000円/年、町費200円/月、CATV料550円/月

※火災保険は学生賠償責任保険(入居者の特約)に加入してください

地下鉄鶴舞線 昭和区 荒畑 徒歩10分

スピカロジマン 3301488A 44
名古屋工業大学まで 自転車1分 地図エリア F

1K コーポ 35.81㎡ 家賃 **6.5万**

●所在地/名古屋市昭和区北山本町1丁目
●暮らし情報/昭和スポーツセンター400m・北山郵便局400m・イオンタウン千種800m・ファミリーマート80m・スギ薬局320m

※備考/初回保証料10,000円、継続保証料10,000円/年、町費1,800円/年

※火災保険は学生賠償責任保険(入居者の特約)に加入してください

地下鉄鶴舞線 昭和区 御器所 徒歩10分

ルミエール川名 3301324B 46
名古屋工業大学まで 自転車8分 地図エリア J

1K マンション 30.90㎡ 家賃 **5.6万**

●所在地/名古屋市昭和区川名本町3丁目
●暮らし情報/グオ720m・休日急病診療所400m・ファミリーマート400m・ドラッグスギヤマ400m・マックスバリュ320m・マツモトキヨシ720m

※備考/初回保証料10,000円、継続保証料10,000円/年、ケーブルテレビ料550円/月、町費1,800円/年

※火災保険は学生賠償責任保険(入居者の特約)に加入してください

地下鉄桜通線 昭和区 桜山 徒歩7分

Murier桜山 3301850F 39
名古屋工業大学まで 自転車14分 地図エリア L

1K マンション 29.14㎡ 家賃 **6.6万**

●所在地/名古屋市昭和区戸田町1丁目
●暮らし情報/昭和郵便局560m・名古屋立大医学部附属病院400m・マックスバリュ800m・ローソン160m・ドラッグスギヤマ160m

※備考/初回保証料月額合計の30%、月額保証料月額合計の1.5%、敷地内および室内全面禁煙

※火災保険は学生賠償責任保険(入居者の特約)に加入してください

地下鉄鶴舞線 昭和区 荒畑 徒歩10分

ヴィラパーク鶴舞 3301399B 41
名古屋工業大学まで 自転車1分 地図エリア F

1K マンション 29.45㎡ 家賃 **5.9万**

●所在地/名古屋市昭和区狭間町
●暮らし情報/昭和スポーツセンター480m・名古屋市鶴舞中央図書館880m・イオンタウン千種880m・ファミリーマート80m

※備考/ルームクリーニング料44,000円、カードキー発行料16,500円

※火災保険は学生賠償責任保険(入居者の特約)に加入してください

地下鉄鶴舞線 昭和区 御器所 徒歩6分

SERDINA KOSAKURA 3301997D 43
名古屋工業大学まで 自転車3分 地図エリア F

1K マンション 29.48㎡ 家賃 **7万**

●所在地/名古屋市昭和区小桜町1丁目
●暮らし情報/グオ800m・北山郵便局320m・Mikawayama800m・セブンイレブン240m・スギ薬局400m

※備考/初回事務手数料33,000円、月額保証料総費料の2%、町費100円/月、シャワー24 1,320円/月、鍵交換代16,500円、ハウスクリーニング料49,500円

※火災保険は学生賠償責任保険(入居者の特約)に加入してください

地下鉄鶴舞線 昭和区 御器所 徒歩1分

フラットセピア 3301119B 45
名古屋工業大学まで 自転車6分 地図エリア J

1DK マンション 41.34㎡ 家賃 **7.3万**

●所在地/名古屋市昭和区緑町3丁目
●暮らし情報/グオ240m・まつ内科クリニック240m・ローソン240m・マツモトキヨシ400m・ファミリーマート240m・セブンイレブン240m

※備考/初回保証料10,000円、継続保証料10,000円/年、ケーブルテレビ料550円/月

※火災保険は学生賠償責任保険(入居者の特約)に加入してください

※物件情報は空室情報ではなくカタログとして掲載しております。空室の有無詳細なご契約条件についてはお気軽にお問い合わせください。

※消費税は税率変更により金額が変わります。

物件のお問い合わせは 生協サービスカウンターもしくは「一人暮らし応援サイト」から→→

一人暮らし応援サイト <https://sumai.univcoop-tokai.jp/nitech/>

割引特典・お得なプラン紹介



引越料金 割引特典

当社と提携の引越業者を利用して 引越業者の通常の割引価格より、

さらに **10%OFF**

学生さんの 仲介手数料

家賃の **55% (税込)**

※駐車場・店舗・事務所・業者仲介 および紹介契約は対象外



合格が決定している方限定

スキッププラン

春から新生活を迎える学生さんに朗報!

最大4月1日まで 家賃発生いたしません!

◆本企画の対象者は最終進学先が決定している新入生(大学院進学を含む)です。在学・留學生の方はご相談ください。◆新入生の場合はお申込時に合格通知書等の提示が必要な場合があります。◆対象となるお部屋は、当社Webサイトに「スキッププラン対象物件」で掲載されているものに限り、◆掲載されているお部屋以外でご希望の場合は、お気軽にご相談ください。◆駐車場のみの契約は対象外です。

敷金&礼金

0

のお部屋を多数取り揃えております!

※敷金・礼金が必要な物件もありますので ご注意ください。

家具・家電付プラン

家具家電プラン対応可 お部屋が対象です。

もご用意しております。(一部対象物件のみ)



プラン一例(単身バリューB)

月々の家賃+4,000円で

- ・2ドア冷蔵庫
- ・洗濯機
- ・電子レンジ
- ・電気ケトル
- ・シーリングライト
- ・スティック型掃除機
- ・炊飯器

上記7点が設置されます。

※写真は家具・家電の設置イメージです。 ※ご注文商品が写真と異なる場合もございますので あらかじめご了承ください。仕様・サイズ・色などは、 メーカーや型番により異なります。 ※賃貸借契約期間中において当該家具・家電の 維持・使用・管理にかかる光熱費および消耗品 (電気製品の電池など)の交換に要する費用は 入居者負担となります。