

航空券  
燃油付加運賃

+ 授業料

+ 滞在費

+ 出迎え  
費用

2025<sup>8</sup>/<sub>9</sub>

# 大学生協の アクティブ

# 短期語学留学

出発日限定で2~4週間の7ヶ国12都市!



イギリス  
3~4週間

カナダ  
3~4週間

オーストラリア  
3~4週間

ヨーロッパ  
3週間

フィリピン  
2~3週間

ドバイ  
3週間

アメリカ  
3週間

すべてセットで手続き簡単!



24時間日本語で安心  
ダイヤルサポート! ⊕

「あんサポ 24」と連携した  
海外旅行保険がセット



現地だからこそ  
体験できることがある!





大学生協の

# アクティブ

 イギリス

ロンドン  
ボーンマス



 カナダ

バンクーバー  
カルガリー  
トロント



 オーストラリア

ブリスベン  
メルボルン  
シドニー



## 大学生協アクティブの安心ポイント!!

Point 1 燃油サーチャージと  
現地空港諸税もすべて込み!

申し込んだらいろんな追加料金がかかり高くなったことはありませんか? アクティブなら支払金額が明確です。



※燃油サーチャージや現地空港諸税金額が増減しても旅行代金の変更はありません。

Point 2 「あんしんサポート24」つき  
(海外旅行保険+24時間日本語サポート)  
※持病・既往症をお持ちの方はご相談が必要です。

アクティブに申し込めば、自動的についてきます。現地での病気・怪我にも安心。治療費や入院や移動、飛行機変更の費用なども安心です。



Point 3 アクティブ  
WEB説明会  
開催

「アクティブのコースについて知りたい」「学校についてもっと詳しく知りたい」などみなさんの疑問を解消します。

日時

4/22(火)・5/15(木)・5/28(水)  
17:00~19:00

Point 4 参加者を対象に  
Webにてオリエン  
テーション開催

「出発までの準備」「注意事項」など留学出発に必要なことをお伝えします。不安を解消していざ出発!

日時

6/28(土) 10:00~12:00  
7/11(金)・7/29(火) 17:00~19:00

Point 5 スチューデント  
EQ(SEQ)  
※オプション

自分を知り、「なりたい自分」に近づくための行動目標を設定しよう!

※旅行代金には含まれません。別料金です。



受診料(1回) 3,700円  
2回受診パック 4,900円

# 7ヶ国12都市!

2025年  
8/2(土)発~9/7(日)発

 マルタ



 フィリピン



 アラブ首長国連邦



 アメリカ



## 計画から出発まで

計画  
↓  
申込

4月~5月

※早期予約割引あり  
5/30(金)まで  
※座席数限定のため  
申込みはお早目に!

相談会参加 **カウンセリングや説明会を活用しよう!**

コースを決めて、大学生協カウンターで申込  
申込書提出&申込金(1万円以上)入金

準備

5月~出発まで

- パスポート準備(出発40日前までに提出)  
※基本、旅券残存期間が半年前後の場合は更新しましょう。
- 留学先(国・都市)の出入国時の条件や留学先により電子査証(米国・カナダ・豪州・英国)の申請  
フィリピンeTravelの登録(出発時刻の72時間前~登録)
- オリエンテーションへの参加や疑問・不安の解消
- 海外キャッシュカードやクレジットカードの準備

出発案内

出発1週間前

最終案内の確認(集合案内・学校書類・保険など)

出発!

当日

空港には出発3時間前集合



23・30  
日間

羽田発着

## アクティブ イギリス 英語研修



CO-OPあんさんダイヤルで24時間対応!

海外旅行保険&サポート付!

早期予約  
キャンペーン

5/30  
(金)まで

10,000円引

出発日	帰国日	
	23日間 (研修3週間)	30日間 (研修4週間)
8月9日(土) ツアーコード: KHNDLON0809	8月31日(日)	—
8月23日(土) ツアーコード: KHNDLON0823	—	9月21日(日)

**【申込要件】**

- このコースは、出国時に旅券旅券残存期間が6ヶ月以上必要です。
- このコースは、イギリスETA(電子渡航認証)が必要です。  
※2025年1月8日(水)より義務付けられています。

※このコースは、出発40日前までにパスポート情報が必要です。

**【渡航情報】ETIAS(欧州渡航情報認証制度)について**

2025年3月現在、開始時期は未定の為、手続きは不要ですが、将来的に、無査証で欧州に渡航(入国および乗り継ぎ)する場合、ETIAS(欧州渡航情報認証制度)の事前申請・認証が義務付けられる予定です。この制度の開始時期や利用内容が確認できた際には、参加者へ別途ご案内します。

(参考サイト) 2025年3月現在

[https://travel-europe.europa.eu/etias\\_en](https://travel-europe.europa.eu/etias_en)



(イメージ)

日程		
1	1	夜:羽田発 空路、ロンドンへ(欧州内経由) <span style="float:right">→ 機中泊</span>
2	2	午前:ロンドン着 着後、出迎えを受け、滞在先へ <span style="float:right">🏠🏠 ロンドン・各地泊</span>
3	3	各研修校にて語学研修 ●初日にオリエンテーションとクラス分けテスト(研修初日の月曜日が祝日の場合は翌日から) ●クラス(授業) ・週5日間(月~金曜日)・週15~16.7時間(基本) ●土・日はフリータイム 各自のプランにてお過ごし下さい <span style="float:right">🏠🏠 ロンドン・各地泊/語学研修</span>
21	28	
22	29	滞在先から、各自空港へ移動 各自にて帰路のフライト・チェックイン 午前:ロンドン発 空路、帰国の途へ(欧州内経由) <span style="float:right">→ 機中泊</span>
23	30	午後:羽田着 着後、空港にて解散

旅行企画・実施:全国大学生生活協同組合連合会 旅行センター

※上記スケジュールは、フィンエア利用(欧州内乗継)の例です。(2025年3月現在)

※利用航空会社により、出発・到着時間帯が異なる場合があります。

- 添乗員:同行しませんが、研修期間中はスクールスタッフがお世話します。■最少催行人員:8名
- 滞在方法:ホームステイ(原則個室)または学生寮(個室/自炊) ■利用航空会社:フィンエア、ターキッシュエアラインズ
- 注)航空会社の指定はお受けできません。
- ★このコースは、帰国日の変更・延長などは一切できません。

**旅行代金に含まれるもの**

●日程表に記載しているエコノミークラスの団体航空運賃(この運賃・料金には、運送機関の課す付加運賃・料金を含まず。)  
●ホームステイまたは学生寮滞在費用(食事条件に明示した食事) ●語学研修費用(授業料) ●教材費 ●到着時の出迎え費用 ●現地出入国税、空港税、航空保険料 ●燃油サーチャージ ●あんサポ24会費

**旅行代金に含まれないもの**

●日本国内の交通費、食費、滞在費 ●日本国内の空港施設使用料(羽田:2,950円) ●国際観光客税(日本出国時:1,000円) ※航空券に切り込みの為、旅行代金と一緒に支払ってください。 ●現地での通学交通費 ●帰国時の空港までの交通費 ●現地アクティビティ代 ●個人的諸費用(電話代、クリーニング代など) ●自由行動中の一切の費用 ●超過手荷物料金 ●渡航諸手続き費用(旅券印紙代など) ●ETA登録代金

### 旅行代金 (羽田発着)

旅行期間	燃油サーチャージ		旅行代金に含まれます。	
	23日間 (研修3週間)	30日間 (研修4週間)		レッスン数 食事・その他
研修校 A				
ステイ・キャンパス (標準コース)	A 944,000円	B 1,056,000円		学生寮 月~金曜日(週15時間) 個室/食事なし
集中コース	26,000円追加	33,000円追加		週18.75時間
研修校 B				
LSI ロンドン セントラル校 (標準コース)	A 848,000円	B 898,000円		ホームステイ 月~金曜日 週20レッスン(1レッスン:50分) (週16.7時間) 一日2食
集中コース	46,000円追加	46,000円追加 ※キャンペーン		週30レッスン(25時間)
研修校 C				
スタフォードハウス インターナショナル ロンドン校 (標準コース)	A 898,000円	B 945,000円		ホームステイ 月~金曜日 週20レッスン(週15時間) 一日2食
集中コース	13,000円追加	38,000円追加		週30レッスン(22.5時間)
スタンダード学生寮の差額代金(注)	65,000円追加	87,000円追加		個室・食事なし(自炊可)
プレミアム学生寮の差額代金(注)	98,000円追加	130,000円追加		個室・食事なし(自炊可)
研修校 D				
サウスポーン スクール オブ イングリッシュ (標準コース)	A 843,000円	B 895,000円		ホームステイ 月~金曜日 週15レッスン(週15時間) 一日2食
集中コース	26,000円追加	35,000円追加		週21レッスン(週21時間)

※上記コースで、集中コース、学生寮滞在コースをご希望の場合は、旅行申込時にお申し出ください。

(注)スタンダード学生寮またはプレミアム学生寮の差額代金です。ご希望の場合、標準または集中のいずれかのコース代金に追加します。旅行申込時にお申し出ください。



# スクール・レポート

祝祭日: 2025年8月25日(月) Summer Bank Holiday

## A スティ・キャンパス ※学生寮のみです。

BRCJP



通学不要。映画館、ジムも完備のロンドン研修。  
(一つ屋根の下で学ぶ)

スクールデータ

- 学生数:180~200人
- レベル数:8レベル(初級~上級)
- クラス人数:平均12名(最大15名)
- 日本語スタッフ:現地でもLINE経由で日本語対応
- アクティビティ:交流ディスコ、映画観賞会、カラオケ大会、卓球ゲーム。
- 成績証明書:発行可能(旅行申込時にお申し出下さい。)
- 集中コース:選択授業:午前中だけでは物足りない向け(旅行申込時にお申し出下さい。)



(イメージ)



(イメージ)

メインキャンパスは地下鉄・鉄道の便が良い「ケンティッシュ」が「カムデン」。ロンドン市内の観光アクセスも抜群のロケーション。学校周辺はスーパー・飲食店も充実しています。学校の建物は1階が受付、地下2階~3階が教室、学生寮が2階から各部屋へアクセス可能なので【まさに通学0分】学生寮の部屋はホテルのような個室仕様で快適です。建物内はアクセスカードで部屋や教室を移動する為、防犯対策万全なので安心した建物内にCAFEやレストランがあり、自炊以外に食事出来るし学校でお得なミールクーポン(有料)もあるので食事面も安心さらに建物内に豪華な映画館やジムを完備しているのでフリータイムも充実です!

## B LSI ロンドン セントラル校

LSI



ロンドン大学や大英博物館から徒歩数分。  
国際色豊かな学校で実践向きの授業。

スクールデータ

- 学生数:150~250名
- レベル数:6レベル(入門~上級)
- クラス人数:平均12名(最大16名)
- 日本語スタッフ:あり。不在時は電話やラインでの対応可能。
- アクティビティ:ロンドン市内観光、美術館巡り、パブ巡り、大英博物館、ロンドンアイ、ミュージカル鑑賞、アフタヌーンティー、週末の小旅行(オックスフォード、ケンブリッジなど)
- 成績証明書:発行可能(旅行申込時にお申し出下さい。)
- ※学生数により、タイムテーブルが変更になる場合があります。



(イメージ)



(イメージ)

50年以上語学教育と国際交流の場を提供するLSI Educationのロンドン校です。ロンドン中心部にある、とてもアットホームな環境の語学学校です。海外になれない方でもすぐに馴染める雰囲気の中で世界中から集まる学生と会話中心で実践向き英語を楽しく学ぶ事が可能です。アクティビティの種類も豊富で観光名所巡り、校内パーティ、小旅行以外にもグラマードクター、発音矯正などのアクティビティも人気があります。

## C スタッフォードハウス インターナショナル ロンドン校

EAS



ロンドン中心部、フレンドリーなスタッフと洗練された校内設備!

スクールデータ

- 学生数:およそ250~300名
- レベル数:7レベルまで(初級~上級)
- クラス人数:平均11名(原則最大15名)
- 日本語スタッフ:いない
- アクティビティ:市内散策、ロンドンタワー、美術館、ケンジントン宮殿、ロンドンアイ、アフタヌーンティーなど。週末はオックスフォード、ケンブリッジ、パース&ストーンヘンジ、コッツウォルズなどの小旅行
- 成績証明書:参加者は受領のため、申告は不要です。ただし特定のフォームへの記入を希望の場合は、旅行申込時にそのフォームを添えて、お申し出ください。
- 集中コース:選択授業:スピーキング、アクティブライティング、必須のグラマー、ボキャブラリー、コミュニケーション、会話ストラテジー、慣用句と動詞、発音マスタークラス、カルチャークラスなど(科目履行・受講の可否は希望者数、英語レベルによります)



(イメージ)



(イメージ)

ロンドン市内でも特に中心部にあり、大英博物館やロンドン大学があるエリアのため、放課後の観光の際にも快適で便利です。通常では約50カ国の留学生が集まる国際色豊かな学校です。校内には学生ラウンジやランチもとれるカフェ、多機能な電子ボード付教室などがあり、清潔感のある充実の設備。スタッフが気さくに挨拶したりとフレンドリーな雰囲気。標準コースは英語の4技能「読む・書く・聴く・話す」を集中して向上させるコースで、通常は午前開始のみの時間割です。

## D イギリス/ポーンマス サウスポーン スクール オブ イングリッシュ

BRCJP



はじめての留学には最適なホームステイが徒歩圏で、フレンドリーさが特徴の学校で安心

スクールデータ

- 学生数:150~200人
- レベル数:6レベル(初級~上級)
- クラス人数:平均8~10名(最大14名)
- 日本語スタッフ:現地でもLINE経由で日本語対応
- アクティビティ:海岸散策、ショッピング、映画観賞会、ビーチパレー大会、ゴルフ等。週末はロンドンやストーンヘンジなどの小旅行あり。
- 成績証明書:発行可能(ただし80%以上の出席した生徒に限る)(旅行申込時にお申し出下さい。)
- 集中コース:選択授業:会話の機会が増えるレッスン、ビジネスコース等(旅行申込時にお申し出下さい。)



※現地にてお渡し



(イメージ)

初めて海外に行く人や研修がはじめての人にはぴったりの学校です。滞在先はほぼ徒歩圏になり、通学も楽で皆フレンドリーです。行って良かったという声が多数届いています。トイレを含めた施設がとても綺麗で気持ちよく研修が出来ます。各シーズン、日帰りロンドン行きや半日の小旅行が企画されます。詳細は学校の掲示板や先生から得る事ができます。

## 参加者からのメッセージ

文法なんか気にせずに自分の言葉で一生懸命話せば伝わるもの

クレジットカード9割、現金1割。VISAとJCBの2種類用意したがJCBは使えない店も。

イギリスは物価が高い!しかし得るものが多い国!英語で接する度胸がついた

22・29  
日間

## 成田発着 (バンクーバー・カルガリー) アクティブ 羽田発着 (トロント) バンクーバー カルガリー トロント 英語研修

あんサポ24 CO-OPあんしんダイヤルで24時間対応!  
海外旅行保険&サポート付!

早期予約  
キャンペーン 5/30 (金)まで **10,000円**割引

バンクーバー		帰国日	
出発日	22日間 (研修3週間)	29日間 (研修4週間)	
A 8月10日(日) ツアーコード:KNRTYVR0810	—	9月7日(日)	
B 8月17日(日) ツアーコード:KNRTYVR0817	9月7日(日)	—	
C 8月31日(日) ツアーコード:KNRTYVR0831	—	9月28日(日)	

カルガリー		帰国日	
出発日	22日間 (研修3週間)	29日間 (研修4週間)	
A 8月10日(日) ツアーコード:KNRTYVC0810	—	9月7日(日)	
B 9月7日(日) ツアーコード:KNRTYVC0907	9月28日(日)	—	

トロント		帰国日	
出発日	22日間 (研修3週間)	29日間 (研修4週間)	
A 8月3日(日) ツアーコード:KHNDYYZ0803	8月24日(日)	—	
B 8月10日(日) ツアーコード:KHNDYYZ0810	—	9月7日(日)	

**【申込要件】**  
 ・このコースは、カナダのeTA(電子渡航認証)が必要です。  
 (各自にて余裕を持って申請・認証をして下さい。)  
 ・このコースは、旅券残存期間がカナダ出国日+1日以上必要  
 です。但し、eTA(電子渡航認証)の有効期限(最長5年)は、  
 旅券有効期限内で失効しますのでご注意ください。

※このコースは、出発40日前までにパスポート情報が必要です。  
 ■添乗員:同行しませんが、研修期間中はスクールスタッフがお世話します。  
 ■最少催行人数:8名  
 ■滞在方法:ホームステイ(原則個室)、CCEL:4週間のみ 学生寮リクエスト可  
 ■利用航空会社:エアカナダ、ウエストジェット航空、日本航空、全日空  
 ※航空会社の指定は受けられません。  
 ★このコースは、帰国日の変更・延長等は一切できません。

		日 程		
		空路、バンクーバーへ	空路、カルガリーへ	空路、トロントへ
1	1	夕刻:成田発+ 空路、バンクーバーへ。 …《日付変更線通過》… 午前:バンクーバー着 着後、出迎えを受け、滞在先へ 🏠バンクーバー泊	夜:成田発+ 空路、カルガリーへ。 …《日付変更線通過》… 午後:カルガリー着 着後、出迎えを受け、滞在先へ 🏠カルガリー泊	夜:羽田発+ 空路、トロントへ。 …《日付変更線通過》… 夕刻:トロント着 着後、出迎えを受け、滞在先へ。 🏠トロント泊
2	20 27	各研修校にて語学研修 ●初日にオリエンテーションと クラス分けテスト (研修初日の月曜日が祝日の場合は翌日から) ●クラス(授業) ・週5日間(月~金曜日) ・週13.5~16.7時間(基本) ●土日はフリータイム 各自のプランにてお過ごし下さい 🏠バンクーバー泊/語学研修	各研修校にて語学研修 ●初日にオリエンテーションと クラス分けテスト (研修初日の月曜日が祝日の場合は翌日から) ●クラス(授業) ・週5日間(月~金曜日) ・週15~16.7時間(基本) ●土日はフリータイム 各自のプランにてお過ごし下さい 🏠カルガリー泊/語学研修	各研修校にて語学研修 ●初日にオリエンテーションと クラス分けテスト (研修初日の月曜日が祝日の場合は翌日から) ●クラス(授業) ・週5日間(月~金曜日) ・週15~16.7時間(基本) ●土日はフリータイム 各自のプランにてお過ごし下さい。 🏠トロント泊/語学研修
21	28	空路、バンクーバーから帰国の途へ 滞在先から、各自空港へ移動 各自にて帰路のフライトチェックイン 午後:バンクーバー発+ 空路、帰国の途へ …《日付変更線通過》… →機中泊	空路、カルガリーから帰国の途へ 滞在先から、各自空港へ移動 各自にて帰路のフライトチェックイン 午後:カルガリー発+ 空路、帰国の途へ …《日付変更線通過》… →機中泊	空路、トロントから帰国の途へ 滞在先から、各自空港へ移動 各自にて帰路のフライトチェックイン 午後:トロント発+ 空路、帰国の途へ …《日付変更線通過》… →機中泊
22	29	午後:成田着 着後、空港にて解散	夕刻:成田着 着後、空港にて解散	午後:羽田着 着後、空港にて解散

旅行企画・実施:全国大学生生活協同組合連合会 旅行センター

※上記スケジュールは、エアカナダ/ウエストジェット航空利用の例です。(2025年3月現在) ※利用航空会社により、出発・到着時間帯が異なる場合があります。

### 旅行代金に含まれるもの

●日程表に記載しているエコノミークラスの団体航空運賃(この運賃料金には、運送機関の課税付加運賃 料金を含みます。)  
●ホームステイまたは学生寮滞在費用(食事条件に明示した食事/部屋) ●語学研修費用(授業料) ●教材費 ●到着時の出迎え費用 ●現地出入国税、空港税、航空保険料 ●燃油サーチャージ ●あんサポ24会費

### 旅行代金に含まれないもの

●日本国内の交通費、食費、滞在費 ●日本国内の空港施設使用料(成田:2,460円、羽田:2,950円)、旅客保安サービス料(成田:700円) ●国際観光旅客税(日本出国時:1,000円) ※航空券に切り込みの為、旅行代金と一緒に支払いください。 ●現地での通学交通費 ●帰国時の空港までの交通費 ●現地アクティビティ代 ●個人

人的諸費用(電話代、クリーニング代など)  
●自由行動中の一切の費用 ●超過手荷物料金 ●渡航諸手続き費用(旅券印紙代など) ●eTA登録代金 ●学生寮返金可デポジット代

旅行代金		燃油サーチャージ		旅行代金に含まれます。
バンクーバー(成田発着)	旅行期間	22日間(研修3週間)	29日間(研修4週間)	レッスン数 食事・その他
	研修校 A			ホームステイ
	LSI バンクーバー校(標準コース)	B 716,000円	A 811,000円 C 745,000円	月~金曜日 週20レッスン (1レッスン:50分)(週16.7時間) 一日3食(注-2)
	集中コース	23,000円追加	30,000円追加	週30レッスン(25時間)
	研修校 B			ホームステイ
	CCEL カナディアン カレッジ オブ イングリッシュ ランゲージ(標準コース)	B 719,000円	A 801,000円 C 748,000円	月~金曜日 週18レッスン(週13.5時間) 平日2食、土日3食(注-1)
集中コース	14,000円追加	19,000円追加	週28レッスン(21時間)	
4週間のみ:学生寮の差額代金(注)	設定なし	11,000円追加	個室または2名一室・食事なし(自炊可)	
研修校 C			ホームステイ	
ベイズウォーター バンクーバー校(標準コース)	B 743,000円	A 830,000円 C 786,000円	月~金曜日 週20レッスン(週15時間) 一日3食(注-2)	
集中コース	13,000円追加	17,000円追加	週25レッスン(18.75時間)	
カルガリー(成田発着)	旅行期間	22日間(研修3週間)	29日間(研修4週間)	レッスン数 食事・その他
	研修校 D			ホームステイ
	ベイズウォーター カルガリー校(標準コース)	B 677,000円	A 796,000円	月~金曜日 週20レッスン(15時間) 一日3食(注-2)
	超集中コース	12,000円追加	16,000円追加	週30レッスン(22.5時間)
	研修校 E			ホームステイ
	グローバル ビレッジ カルガリー校(標準コース)	B 697,000円	A 819,000円	月~金曜日 週20レッスン(16.7時間) 一日3食(注-2)
集中コース	6,000円追加	8,000円追加	週25レッスン(20.8時間)	
トロント(羽田発着)	旅行期間	22日間(研修3週間)	29日間(研修4週間)	レッスン数 食事・その他
	研修校 F			ホームステイ
	LSI トロント校(標準コース)	A 796,000円	B 837,000円	月~金曜日 週20レッスン (1レッスン:50分)(週16.7時間) 一日3食(注-2)
	集中コース	23,000円追加	30,000円追加	週30レッスン(25時間)
	研修校 G			ホームステイ
	ベイズウォーター トロント校 (標準コース)	A 799,000円	B 857,000円	月~金曜日 週20レッスン(週15時間) 一日3食(注-2)
集中コース	13,000円追加	17,000円追加	週25レッスン(18.75時間)	

※上記コースで、集中コース、超集中コース、学生寮コースをご希望の場合、旅行申込時にお申し出ください。  
 (注)29日間(4週間)の設定日のみ、学生寮のリクエスト受付を承ります。学生寮は追加代金となります。学生寮コースは、入寮時返金可デポジットC\$200が必要となります。  
 (注-1)平日2食/土日3食の土日では、朝食と昼食が一緒になった「ランチ」の場合があります。(注-2)1日3食では、平日の昼食はランチボックスとなります。土日は朝食と昼食が一緒になった「ランチ」の場合があります。



## A LSI バンクーバー校

LSI



国際色豊かなアットホームな学校。  
街の中心部に観光通学にも便利

スクールデータ

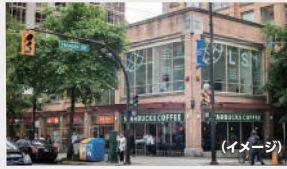
- 学生数：150～250人
- レベル数：6レベル (入門～上級)
- クラス人数：平均14名 (最大17名)
- 日本語スタッフ：日本語スタッフは在籍、もしくは電話やラインでの対応可
- アクティビティ：バンクーバー市内観光、学校内パーティー、水族館、グランビルアイル

ンド、週末の小旅行は、ビクトリア、ロッキーマウンテン、ウィスラーなど

- 成績証明書：可。(旅行申込時にお申し出ください。)
- 集中コース選択授業：コミュニケーション、ビジネス英語、TOEFL、IELTS試験対策レッスンなど

右上のQRコードより学校情報をご確認いただけます。

60年語学教育と国際交流の場を提供するLSI Educationのバンクーバー校です。校舎は、ダウンタウンのショッピングストリート、ロブソン通り沿いにあるので、通学はもちろん、放課後の観光にも便利です。授業は会話中心で実践向きの内容なので、放課後の友達との時間、ホストファミリー宅での時間などすぐに海外の生活に活かすことが可能です。午後の選択上では、コミュニケーションに特化したクラス、レベルによりロールプレイングなどを含めた本格的なビジネス英語も選択可能となります。



## B CCEL カナディアン カレッジ オブ イングリッシュ ランゲージ

EAS



市内中心部にある、国際色豊かな学校。  
デジタルメディアも活用した実践的な授業方式

スクールデータ

- 学生数：およそ300人
- レベル数：6レベル (初級～上級)
- クラス人数：平均12名 (原則最大16名)
- 日本語スタッフ：常駐している
- アクティビティ：FILM&TVウォーキングツアー、グラス・マウンテン、スポーツ観戦など。その他、バンクーバー展望台、ポートバー

ディ、ウィスラー旅行、バンクーバー島旅行、ビクトリア観光、シアトル旅行などの週末旅行の紹介が多い。

- 成績証明書：可。(旅行申込時にお申し出ください)
- 集中コース選択授業：リスニング&スピーキング、リーディング、ライティング、ジャーナリズム&ライティング、時事問題、グラマー、映画の英語、英単語など(受講は人数・レベルによる)

バンクーバーの街中の便利な立地です。学校の専用校舎があり、英語研修の学生だけでなく、カレッジ・専門学校部門の学生も学んでいます。日本人スタッフが学生さんの質問に答えたりしながらサポートしており、安心です。校内では母国語禁止ルールがあります。標準コースでは会話、読解、語彙、文法、作文、発音など総合的に学習を進めます。集中コースではそれに加えて選択科目をとります。



## C ベイズウォーター バンクーバー校

EAS



少人数クラスで、小規模でコミュニケーションがとりやすい環境

スクールデータ

- 学生数：100～150人
- レベル数：10レベル (初級～上級)
- クラス人数：平均10名(原則最大16名)
- 日本語スタッフ：常駐している
- アクティビティ：平日はスポーツや観光名所や流行りの場所へ、週末は近隣都市や郊外への小旅行を紹介、ボリントン&ピリヤード、グラス・マウンテン、スポーツ観戦、週末はバンクーバー展望台、ポートバーティ、バンクーバー島旅行、ビクトリア観光、フィノなど。
- 成績証明書：可(旅行申込時にお申し出ください)
- 集中コース選択授業：リスニング、カンパセーション、IELTS、プレゼンスキル(ライティングも含む)など(受講は希望者数やレベルによる)



ベイズウォーターエデュケーションはイギリスのロンドンを拠点に複数の国で語学スクールやカレッジを展開しています。カナダではさまざまな国の学生が集まる小規模アットホームな雰囲気のある学校とされており、2022年9月に3校目となるバンクーバー校が開校されました。長年語学スクールでの経験がある校長や日本人スタッフもいるのが安心ポイントです。バンクーバー市内で駅から徒歩3分の便利な立地です。



## D ベイズウォーター カルガリー校

EAS



アットホームで落ち着いた雰囲気です。駅近で買い物や食事に便利なロケーション。アクティビティが豊富

スクールデータ

- 学生数：150～250名
- レベル数：10レベル(初級から上級)
- クラス人数：平均10名～12名
- 日本語スタッフ：いない(必要に応じて、バンクーバーの日本人スタッフがオンラインでサポートします)
- アクティビティ：平日はダウンタウン近隣の観光や校内でゲームやクイズ、週末はスポーツ観戦やオリエンティックプラザ観光、パンフツアー、

レイクルイーズ観光、カルガリータワー、アウトレック・ショッピングツアーなど。

- 成績証明書：可(旅行申込時にお申し出ください)
- 集中コース選択科目：ポキャブラリー&スピーキング、リスニング&スピーキング、プレゼンテーション能力、ライティング、リーディング、TED Talksなど(科目履修・受講の可否は希望者数、英語レベルによります)

カナダ、イギリス、フランスなどに学校を持つBayswater Educationグループのカルガリー校です。約75年の歴史を持つ老舗学校の良さと、新しい学校ならではのフレッシュさが融合し、世界各国からの留学生に質の高いコースやユニークなアクティビティを提供し、学習に集中できる環境を整えています。本校はカルガリー中心地で駅から徒歩2分、バス停が目の前で見つけやすいロケーションです。ダウンタウン最大のショッピングモールにほど近く、カルガリータワーも徒歩圏内、図書館、映画館、カフェやレストランなどもあり、利便性に優れています。



## E グローバル ビレッジ カルガリー校

EAS



本気で学び、本気で遊ぶ!がモットーのグローバル・ビレッジ。  
国際色豊かなクラスでしっかり英語力をアップ!

スクールデータ

- 学生数：100～150名
- レベル数：8レベル(初級から上級)
- クラス人数：平均12～13名(最大16名)
- 日本語スタッフ：常駐している
- アクティビティ：平日は、学内のムービータイムや、ゲーム、会話クラブ(スピーキングの練習)を行ったり、カフェや、夕食に出かけたり、サイエンスセンターなどを訪れたりします。週末はドラムヘラーやカルガリーZooなど。ロッキーの雄大なツアーは予定になれば、学校スタッフに行き方を尋ねてみてください。

い。●成績証明書：成績証明としてプログレスレポートを全員受領のため、申告は不要です。ただし特定のフォームへの記入を希望の場合は、旅行申込時にそのフォームを添えて、お申し出ください。●集中コース選択科目：グラマー、ポキャブラリー&スピーキング、リスニング&スピーキング、ライティング&スピーキング、会話と単語、スラック&ポキャブラリー、パワー・スピーキング、ライフスキル英語など(科目履修・受講の可否は希望者数、英語レベルによります)

20年以上にわたって世界的に認知されたグローバル・ビレッジは、カルガリーとビクトリアにキャンパスを構え、生徒一人ひとりの個性に寄り添った授業と生徒ケアを提供しています。教えることに情熱を持った講師陣がレベル別をしっかりサポートし、学校スタッフが留学生生活をサポートしていきます。キャンパスはダウンタウン中心街に位置し、通いやすい環境で放課後のショッピング等へアクセスも良い立地です。世界各国から集まる様々な国籍の学生が作り出す国際色豊かな環境で、留学を成功させましょう!



## F LSI トロント校

LSI



世界中から学生が集まる学校!  
会話中心の授業でアクティビティも充実

スクールデータ

- 学生数：150～250人
- レベル数：6レベル(入門～上級)
- クラス人数：平均14名(最大17名)
- 日本語スタッフ：電話やラインにて対応可能
- アクティビティ：アクティビティも充実、ソフティツアー、CNタワー、スポーツ観戦、トロント動物園、ムービーナイト、オントリオ美術館、ロイヤルオンタリオミュージアム、ナイアガラ滝、ニューヨーク発音クリニック、ディ

ベートクラブへの小旅行

- 成績証明書：可。(旅行申込時にお申し出下さい。)\*学生人数により、タイムテーブルが変更になる場合があります。

日本に支社があり、世界展開をしている語学学校LSIのトロント校です。学校はトロント中心のヤングストリートにあり、地下鉄駅へも近く、観光にも便利です。国際色豊かな学校では、会話を中心に現地での生活に必要なスキルを効率よく、そして楽しく学ぶ事が可能です。LSIは、午前午後も選択科目があるのも魅力の一つです。アクティビティも豊富で観光名所巡り、校内パーティー、小旅行以外にもディベッククラブ、発音矯正のアクティビティも人気です。



## G ベイズウォーター トロント校

EAS



アクティビティが多め、参加者国籍が多い、  
スタッフもフレンドリー

スクールデータ

- 学生数：約165名
- レベル数：10レベルまで(初級～上級)
- クラス人数：平均10名(原則として16名まで)
- 日本語スタッフ：常駐している
- アクティビティ：平日はスポーツや観光名所や流行りの場所へ、週末は近隣都市や郊外への小旅行を紹介。マーケット、シティツアー、博物館訪問、トロント・ハーバートンツアー、スポーツ観戦など。
- 成績証明書：可(旅行申込時にお申し出ください)
- 集中コース選択授業：リーディング&スピーキング、リスニング&スピーキング、ポキャブラリー&スピーキング、会話スキル(受講は人数・レベルによる)

イギリスのロンドンに拠点のあるベイズウォーターです。トロント校は公園や住宅街もある郊外の繁華街ノースヨークにあります。学校は駅と直結したビルにあるため、ダウンタウンへも20分ほどで簡単に移動できます。ホームステイ先からの通学にも地下鉄が使える可能性が高くなり、助かります。1クラス10名ほどの少人数クラスが多く、学生同士または先生ともコミュニケーションがとりやすい環境です。



22・29  
日間

## 成田・羽田発着 直行便で行く! アクティブ ブリスベン メルボルン シドニー 英語研修



CO-OPあんしんダイヤルで24時間対応!

海外旅行保険&サポート付!

早期予約  
キャンペーン

5/30 (金)まで **10,000円**割引

### 【ブリスベン】

出発日	帰国日	
	22日間 (研修3週間)	29日間 (研修4週間)
A 8月9日(土) ツアーコード: KNRTBNE0809	—	9月6日(土)
B 9月6日(土) ツアーコード: KNRTBNE0906	9月27日(土)	—

### 【メルボルン】

出発日	帰国日	
	22日間 (研修3週間)	29日間 (研修4週間)
A 8月2日(土) ツアーコード: KNRTMEL0802	8月23日(土)	—
B 8月23日(土) ツアーコード: KNRTMEL0823	—	9月20日(土)

### 【シドニー】

出発日	帰国日	
	22日間 (研修3週間)	
A 8月16日(土) ツアーコード: KHNSYD0816	9月6日(土)	

#### 【申込要件】

- このコースは、オーストラリアETA(電子渡航許可)が必要です。(専用アプリを使って各自にて申請・認証をして下さい。)
- このコースは、旅券(有効期限がオーストラリア出国日+1日以上)が必要です。但し、オーストラリアETA(電子渡航許可)の有効期限(最長1年)の為、旅券の有効期限が1年未満の場合旅券の有効期限で失効しますのでご注意ください。

※このコースは、出発40日前までにパスポート情報が必要です。



		日程		
		空路、ブリスベンへ	空路、メルボルンへ	空路、シドニーへ
1	1	夜:東京(成田)発 ↑ → 機中泊	夜:東京(成田)発 ↑ → 機中泊	夜:東京(羽田)発 ↑ → 機中泊
2	2	朝:ブリスベン着 着後、出迎えを受け、滞在先へ。 → 各研修都市泊	朝:メルボルン着 着後、出迎えを受け、滞在先へ。 → 各研修都市泊	午前:シドニー着 着後、出迎えを受け、滞在先へ。 → シドニー泊
3	3	各研修校にて語学研修 ●初日にオリエンテーションとクラス分けテスト (研修初日の月曜日が祝日の場合は翌日から) ●クラス(授業)・週5日間(月～金曜日)・週20時間～30時間(注-1) ●土・日はフリータイム各自のプランにてお過ごし下さい → 各研修都市泊/語学研修	各研修校にて語学研修 ●初日にオリエンテーションとクラス分けテスト (研修初日の月曜日が祝日の場合は翌日から) ●クラス(授業)・週4日(月～木曜日)・週20時間 ●金・土・日はフリータイム各自のプランにてお過ごし下さい。 → シドニー泊/語学研修	
22	29	空路、ブリスベンから帰国の途へ 滞在先から各自空港へ移動。 各自にて帰路のフライトチェックイン。 午前:ブリスベン発 ↑ → 機中泊 夜:東京(成田)着 着後、空港にて解散。	空路、メルボルンから帰国の途へ 滞在先から各自空港へ移動。 各自にて帰路のフライトチェックイン。 午前:メルボルン発 ↑ → 機中泊 夜:東京(成田)着 着後、空港にて解散。	空路、シドニーから帰国の途へ 滞在先から各自空港へ移動。 各自にて帰路のフライトチェックイン。 午前:シドニー発 ↑ → 機中泊 夜:東京(羽田)着 着後、空港にて解散。

旅行企画・実施:全国大学生生活協同組合連合会 旅行センター

※上記スケジュールは、カンタス航空利用の例です。(2025年3月現在) ※利用航空会社により、出発・到着時間帯が異なる場合があります。

- 添乗員:同行しませんが、研修期間中はスクールスタッフがお世話します。
- 最少催行人員:8名
- 滞在方法:ホームステイ(原則個室)
- 利用予定航空会社:カンタス航空、ジェットスター航空(注)航空会社の指定はお受けできません。
- ★このコースは、帰国日の変更・延長等は一切できません。



#### 旅行代金に含まれるもの

- 日程表に記載しているエコノミークラスの団体航空運賃(この運賃・料金には、運送機関の課す付加運賃・料金を含みます。)
- ホームステイまたは学生寮滞在費用(各契約の食事/ホームステイは原則個室)
- 語学研修費用(授業料) ●教材費 ●到着時の出迎え費用 ●現地出入国税、空港税、航空保険料 ●燃油サーチャージ ●ホームステイは各校とも原則個室となっておりますが、繁忙期では場合によって、相部屋になることもありますので、あらかじめご了承ください。
- あんサポ24会費

#### 旅行代金に含まれないもの

- 日本国内の交通費、食費、滞在費 ●日本国内の空港施設使用料(成田:2,460円)(羽田:2,950円) ●旅客保安サービス料(成田:700円) ●国際観光旅客税(日本出国時:1,000円) ※航空券に切り込みの為、旅行代金と一緒に支払ってください。 ●現地での通学交通費 ●帰国時の空港までの交通費 ●現地アクティビティ代 ●個人的諸費用(電話代、クリーニング代など) ●自由行動中の一切の費用 ●超過手荷物料金 ●渡航諸手続費用(旅券印紙代など) ●ETA登録代金

### 旅行代金 (成田発着 / 羽田発着)

#### 燃油サーチャージ

#### 旅行代金に含まれます。

研修校	22日間コース (研修3週間)	29日間コース (研修4週間)	レッスン数 食事・その他
研修校 A LSI ブリスベン校 (集中コース)	B 601,000円	A 739,000円	ホームステイ 月～金曜日 週30レッスン(1レッスン:50分) (週25時間) 平日2食/土日3食(注)
研修校 B メルボルン ディスカバー イングリッシュ (集中コース)	A 623,000円	B 738,000円	ホームステイ 月～金曜日 週20時間+週10時間の 無料レッスン(注-1) 平日2食/土日3食(注)
研修校 C シドニー ナビタス・イングリッシュ シドニー校 (集中コース)	A 736,000円	—	ホームステイ 月～木曜日 ●金・土・日はフリータイム 週16時間(1レッスン:120分)+ 週4時間(1レッスン:60分)の選択授業 平日2食/土日3食(注)

(注) 土日では、朝食と昼食が一緒になった「ランチ」となる場合もありますので、あらかじめご了承ください。  
(注-1) 無料レッスン週10時間には自主学習が5時間含まれます。



# スクール・レポート

## A LSI ブリスベン校

LSI



中規模校、  
親身で熱心な指導

立地条件も抜群、観光にも便利。分かりやすく質の高い授業と国籍バランスの良い人気校。

スクールデータ

●学生数:100~150人 ●レベル数:6レベル(入門~上級) ●クラス人数:平均14名(最大18名) ●日本語スタッフ:LSI日本本社よりラインやメールなどで対応可 ●アクティビティ:パーベキューランチ、ローンパイン・コアラ保護区、ゴールドコースト観光、スポーツ、ビデオ鑑賞など ●成績証明書:可。(旅行申込時にお申下さい。) ●集中コース 選択授業例:【コミュニケーションレッスン】[IELTS試験対策] ※学生人数により、タイムテーブルが変更になる可能性があります。右上のQRコードより学校情報をご確認いただけます。

サンプルタイムテーブル(一例) ※

	月	火	水	木	金	
集中コース	08:30~10:10 (5分休憩あり)	会話を中心に授業を行います。文法、語彙、発音、スピーキング、リスニング、リーディング、ライティングなど、英語の基礎力を養う総合的な授業。				
	10:10~10:40 休憩					
	10:40~12:20 (5分休憩あり)	ランチ				
	13:20~15:00	コミュニケーションクラスでは、ディスカッション、ディベートなどを行い、日常生活に必要な会話カスキルを総合的に伸ばすことが可能です。				



(イメージ)

世界中に展開している語学学校LSIのブリスベン校です。校舎はモダンな校舎で、街の中心部にあるため、観光、通学にもとても便利です。授業はペアワークやグループワークが多く会話を中心となり実際に生活するために必要なスキルを総合的に伸ばすことができます。午後の選択授業では、さらに会話に特化したクラスやIELTS試験対策のクラスを選択いただけます。LSIブリスベン校は中規模サイズとなり、アットホームな環境の中で、学生同士、教師、スタッフ陣とも距離が近く、友達ができやすく、そして学校スタッフもすぐにサポートできる環境がととのっております。アクティビティでは、観光名所の訪問に限らず、BBQや学校内のキッチンを使っただけのみんなでパーティーも人気のアクティビティです。

## B ディスカバー イングリッシュ

EAS



人気のメルボルンで  
楽しく過ごす!!

学生目線で学習と楽しみの充実を目指す学校。校内は英語オンリー!!

スクールデータ

●学生数:メインキャンパス:おおよそ300名(午前と午後を合わせると、約600名)、第二キャンパス:約100名 ●レベル数:6レベル(初級~上級) ●クラス人数:平均15名 ●日本語スタッフ:常駐している ●アクティビティ:平日はスポーツや観光名所や流行りの場所へ。また週末には近隣都市や郊外への小旅行を紹介。メルボルン動物園、パリス基礎体験、サッカー、ボートパーティ、パブ、ジョブクラブ、ワインツアー、グレートオーシャンロード、フィリップ島など ●成績証明書:参加者が受け取る修了証に成績評価を含みますので、申告は不要です。ただし特定のフォームへの記入を希望の場合は、旅行申込時にそのフォームを添えて、お申し出ください。

サンプルタイムテーブル(一例)

	月	火	水	木	金	
集中コース	08:30~10:10	総合力向上				
	10:50~12:50					
		ランチ				
無料レッスン	13:20~15:00	ライブラリーセッション(教師指導ありの自主学習)				
	13:20~15:00	エクストラクラス(下記は一例です)				
		発音	文法	リスニング	単語力強化	会話

※レベルによって午後シフトとなります。

世界中で経験を積んだ数名の教師により設立された学校で、集中コースのみを提供。生徒目線で考え、効率よく英語力を伸ばせるようコースやアクティビティなどが考えられています。明るく清潔感のある校内には、広い学生ラウンジ、PC、図書室などの設備もあります。街の中心地にあるため、放課後の行動にもとても便利。校内は英語オンリーです。伸び悩んでいる生徒との面談やレベルの相談、生活相談などで安心して勉強に打ち込める環境作りを心がけています。エクストラクラスは他クラスの先生や生徒とも会える、良い機会となります。



(校内イメージ)



(校内イメージ)

## C ナビタス・イングリッシュ シドニー校

WISH



はじめての留学でも日本人スタッフが  
サポートするので安心!!

レベル分けは17段階、クラス内は母国語禁止!オーストラリアで最も歴史がある語学学校

スクールデータ

●学生数:500~600人 ●レベル数:17レベル(初級~上級) ●クラス人数:平均14人 ●日本語スタッフ:現地日本人スタッフによる対面、電話、メールで24時間対応 ●アクティビティ:オペラハウス、ハーバリーブリッジクライム、ロイヤル植物園、タロンガ動物園、ボンダイビーチBBQ、パドルビーチ、週末は世界遺産ツアー(ブルーマウンテン)、サーフィン、キャンベラ観光など ●成績証明書:発行可能(コース開始前までにお知らせください) ●集中コース 選択授業例:スピーキング&リスニング、発音矯正、試験対策、ビジネス英語、接客英語など ※学生人数により、タイムテーブルが変更になる可能性があります。

サンプルタイムテーブル(一例) ※

	月	火	水	木	金・土・日	
集中英語	08:10	日常生活で使う英語表現、語彙や動詞などを学び、そこから様々なシチュエーションでコミュニケーションできるように毎日トレーニングします。				【休日】自由にお過ごしできます。過ごし方例:ファミリーと過ごす、学校アクティビティ、友達と観光 など
	10:10					
	10:10~10:30	休憩				
選択授業	10:30	毎日1時間、特定のスキルや個人的に重点を置くスキルに集中して学習する時間。試験対策、発音、会話、ビジネスコミュニケーション、リーディング&ライティングなどから選んで学習します。				
	11:30					
	11:30~12:30	ランチ				
集中英語	12:30	どのレッスンもペアワークやグループワークを多く取り入れて、世界各国から集まるクラスメイトと、異文化交流や国際的なコミュニケーションが取れるようになります。				
	14:30					



(イメージ)

(イメージ)

オーストラリア国内外の70もの大学・カレッジと提携をしている、オーストラリアで40年の歴史ある語学学校。市内中心地のハイパーク前にあり、カフェ、レストラン、モール、美術館、州立図書館など交通アクセス抜群のロケーションです。年間100か国から留学生が集まる国際色豊かな環境で英語学習ができます。学内設備は、カフェのようなキッチンやPCルーム、落ち着いた広い空間の自習室など、オーストラリアの語学学校で一番充実しています。シドニー空港で日本人スタッフが迎え、simの案内や電車・バスの利用方法も案内します。

(ご注意)「レベル数」と「1クラスの人数」は、滞在される期間のスクールの「生徒総数」などにより、表記と異なる場合がありますので、あらかじめご了承ください。また、「アクティビティ」は、あくまでも「例」としてですので、滞在中に表記されたもの全てに参加できるとは限りません。



23日間

## 成田発着 エミレーツ航空で行く! アクティブ マルタ 英語研修

Malta

CO-OPあんしんダイヤルで24時間対応!  
**あんしん24** 海外旅行保険&サポート付!

早期予約  
キャンペーン 5/30 (金)まで **10,000円**割引

出発日	帰国日
8月23日(土) ツアーコード: KNRTMLA0823	23日間 (研修3週間) 9月14日(日)

**【申込要件】**  
・このコースは、旅券旅券残存期間がマルタ出国時6ヶ月以上必要です。

※このコースは、出発40日前までにパスポート情報の提出が必要です。  
**【渡航情報】ETIAS (欧州渡航情報認証制度) について**  
2025年3月現在、開始時期は未定の為、手続きは不要ですが、将来的に、無査証で欧州に渡航(入国および乗り継ぎ)する場合、ETIAS (欧州渡航情報認証制度)の事前申請・認証が義務付けられる予定です。この制度の開始時期や利用内容が確認できた際には、参加者へ別途ご案内します。(参考サイト) 2025年3月現在  
[https://travel-europe.europa.eu/etias\\_en](https://travel-europe.europa.eu/etias_en)



日程	
1	夜: 成田発 空路、マルタへ (ドバイ経由) → 機中泊
2	午後: マルタ着 着後、出迎えを受け、滞在先へ。 → マルタ泊
3 21	ゲートウェイスクールにて語学研修 ●初日にオリエンテーションとクラス分けテスト (研修初日の月曜日が祝日の場合は翌日から) ●クラス (授業) ・週5日間 (月～金曜日) ・週15時間 (基本) (1レッスン45分) ●土・日はフリータイム 各自のプランにてお過ごし下さい。 → マルタ泊 / 語学研修
22	学校手配の送迎にて空港へ移動。 各自にて帰路のフライト・チェックイン。 午後: マルタ発 空路、帰国の途へ (ドバイ経由) → 機中泊
23	夕刻: 成田着 着後、空港にて解散

■添乗員: 同行しませんが、研修期間中はスクールスタッフがお世話します。  
■最少催行人員: 8名  
■滞在方法: 学生寮 2~3名部屋 / 朝食のみ付 (自炊可)  
■利用予定航空会社: エミレーツ航空  
注) 航空会社の指定はお受けできません。

### 旅行代金に含まれるもの

●日程表に記載しているエコノミークラスの団体航空運賃(この運賃料金には、運送機関の課す付加運賃・料金を含みます。)  
●学生寮滞在費用(各契約の食事 / 原則相部屋)  
●語学研修費用(授業料)  
●教材費  
●現地出入国税、航空保険料  
●燃油サーチャージ  
●マルタ環境税  
●往復送迎費用  
●あんさぽ24会費

### 旅行代金に含まれないもの

●日本国内の交通費、食費、滞在費  
●日本国内の空港施設使用料 (成田: 2,460円) / 旅客保安サービス料 (成田: 700円) / ●国際観光旅客税 (日本出国時: 1,000円) ※航空券に切り込みの為、旅行代金と一緒にお支払いください。  
●現地での通学交通費  
●現地アクティビティ代  
●個人的諸費用 (電話代、クリーニング代など)  
●自由行動中の一切の費用  
●超過手荷物料金  
●渡航諸手続き費用 (旅券印紙代など)  
●学生寮返金可デポジット代



旅行企画・実施: 全国大学生生活協同組合連合会 旅行センター

※上記スケジュールは、エミレーツ航空利用の例です。(2025年3月現在)  
※利用航空会社により、出発・到着時間帯が異なる場合があります。

## 旅行代金 (成田発着)

燃油サーチャージ		旅行代金に含まれます。
研修校	23日間コース (研修3週間)	レッスン数 食事・その他
研修校 A ゲートウェイ スクール オブ イングリッシュ (標準コース)	A <b>622,000円</b>	学生寮 月～金曜日 週20レッスン (1レッスン45分) (週15時間) (2~3名部屋 / 朝食のみ) (注)
集中コース	<b>19,000円</b> 追加	週30レッスン (22.5時間)

(注) 学生寮チェックイン時に、返金可デポジット (保証金) で約€50が必要です。お支払いは現金のみでチェックアウト時に返金となります。

## スクール・レポート

### ゲートウェイ スクール オブ イングリッシュ

※学生寮のみです。BRCJP



### 家族経営でフレンドリーさが一番の魅力。

スクールの  
特徴

- 学生数: 80~150人
  - レベル数: 6レベル (初級~上級)
  - クラス人数: 平均8名 (最大15名)
  - 日本語スタッフ: 現地でもLINE経由で日本語対応
  - アクティビティ: マルタ歴史散策、学校内パーティー、ゴゾ島見学、週末のエクスカージョンもあり
  - 成績証明書: 可。(旅行申込時にお申し下さい。)
  - 集中コース選択授業: 会話がより伸びるカリキュラム
- ※この学校は、ツアー代金にマルタ環境税が含まれております。



セントジュリアンの落ち着いた住宅街に位置する学校で、少人数の良さが出ている学校。学校に隣接する学生寮は通学0分!1階の食堂・キッチンエリアでは朝食のみ提供されます。キッチンエリアにはコンロやレンジがあり自炊可!学校紹介の動画や写真が沢山ありますので、是非詳細情報も見てみてください。※この学校は、空港・学生寮の往復送迎付きです。



14・21日間

羽田発着 フィリピン航空で行く!

## アクティブ フィリピン 英語研修

+1日ボランティア体験付き

CO-OPあんしんダイヤルで24時間対応!  
**あんしん24** 海外旅行保険&サポート付!  
**早期予約** 5/30 (金)まで **5,000円** 割引  
**キャンペーン**

出発日	帰国日	
	14日間 (研修2週間)	21日間 (研修3週間)
8月10日(日) A ツアーコードKHNDMNL0810-1 (一般英語コース) ▶ 8月23日(土) ツアーコードKHNDMNL0810-2 (TOEIC試験対策コース)	——	——
8月24日(日) B ツアーコードKHNDMNL0824-1 (一般英語コース) ▶ —— ツアーコードKHNDMNL0824-2 (TOEIC試験対策コース)	——	9月13日(土)

- 添乗員:同行いたしません、英語研修中は現地学校スタッフがサポートいたします。
- 最少催行人員:8名
- 宿泊:学生寮(3~4名部屋)
- 食事条件:平日(月~金)の昼食のみ(※学食利用)
- 利用予定航空会社:フィリピン航空  
注)航空会社の指定は受けられません。

★このコースは、帰国日の変更・延長などは一切できません。

**【申込要件】**  
 ・このコースは、滞在日+6ヶ月以上の**旅券有効残存期間**が必要です。  
 ・このコースは、**出発時刻の72時間前**からeTravelの登録が必要です。

※このコースは、**出発40日前までにパスポート情報**が必要です。

このコースは、**学校がSSP(特別就学許可)の代行申請を行う為**初日に、**旅券コピー**・**証明写真(5cm×5cm)2枚**が必要です。

好きなマンツーマン授業科目を選択!

- ①一般英語 ②TOEIC試験対策

### ① 一般英語コース : General English (会話力アップを目指す方向け)

マンツーマン授業(生徒1名・教員1名)では、1日あたりの発言時間が欧米の留学先でのグループ授業の9倍以上になります。一般英語コースでは、英語の基礎である「文法」や「文章の組み立て方」を学びながら、「書く(Writing)」「読む(Reading)」「話す(Speaking)」「聞く(Listening)」の4つのスキルをバランスよく向上させることができます。

### ② TOEIC試験対策コース : Academic English (TOEICスコアアップを目指す方向け)

TOEIC試験対策コースを3週間受講することで、スコアが100点以上アップした実績があります。このコースでは「学習」「復習」「応用」の3つのステップで学びます。英語の文法や単語、表現を理解するだけでなく、試験以外の日常生活での使い方も身につけることができます。

日程	
1	1 深夜:羽田発 ↑ (※羽田集合は土曜日の夜) 空路、マニラへ 早朝:マニラ着 到着後、出迎えを受け、滞在先へ
2	2 13 20 エンデラン カレッジにて英語研修 ※週5日間(月~金曜日)午前/午後:英語研修 週20時間:マンツーマンレッスン10/ グループレッスン10 ※土/日/祝日は休校(自由行動)になります。 土日はフリープランですが、1回 <b>ボランティア活動</b> が入ります。
14	21 学校手配の送迎にて空港へ移動 各自にて帰路のフライトチェックイン 午前:マニラ発 ↑ 空路、帰国の途へ 午後:羽田着

旅行企画・実施:全国大学生生活協同組合連合会 旅行センター

※上記スケジュールは、フィリピン航空利用の例です。

(2025年3月現在)

※利用航空会社により、出発・到着時間帯が異なる場合があります。

## 旅行代金 (羽田発着)

研修校	旅行代金に含まれるもの	
	14日間(研修2週間)	21日間(研修3週間)
研修校 A		
エンデラン カレッジ (標準コース)	<b>A 391,000円</b>	<b>B 437,000円</b>
集中コース	<b>34,000円追加</b>	<b>45,000円追加</b>

燃料サーチャージ

旅行代金に含まれません。

レッスン数 食事・その他

学生寮 3~4名部屋 月~金曜日  
マンツーマンレッスン(1日2時間)  
グループレッスン(1日2時間)  
平日(月~金) 昼食のみ  
ボランティア活動(1回)

マンツーマンレッスン(1日4時間)  
グループレッスン(1日1時間)

## ボランティア活動

フィリピン政府の支援を受けているNPO団体「Dear Me」のもと、マニラの貧困地域に暮らす子どもたちへの教育支援ボランティア活動に参加いたします。スモークマウンテンを含むトンド地区など、厳しい環境で生活する子どもたちとの交流を通して、日本とフィリピンの生活環境や価値観の違いを見直し国際人としての感覚を身につけます。



(イメージ)

## 【おすすめ】集中コース(要追加代金)

1日4時間のマンツーマンレッスン!  
 誰にも遠慮せず思い切り話せる。短期集中で英語を本気で習得したい方にお勧めです。

## スクール・レポート

### エンデラン カレッジ

マンツーマンレッスンが多く集中的に学習できる  
 大学付属の語学研修

- |                     |   |                                      |
|---------------------|---|--------------------------------------|
| スク<br>ール<br>デ<br>ータ | ●学生数:約50~120名                               | ●アクティビティ:ボランティア活動、マリンスポーツ、市内観光、遊園地など |
|                     | ●レベル数:6レベル(初級~上級)                           | ●成績証明書:可。                            |
|                     | ●クラス人数:マンツーマンレッスン 1名<br>グループレッスン 平均7名(最大8名) | (旅行申込時にお申し出ください。)                    |
|                     | ●日本語スタッフ:常駐しています                            |                                      |

Enderun Colleges(エンデラン・カレッジ)は、2005年に設立された四年制大学で、UCLAやハワイ大学など世界トップクラスの教育機関と提携し、国際基準の授業を提供しています。20カ国以上からの学生が集まり、高水準の教育を受けています。大学が位置するボニファシオ・グローバル・シティ(BGC)は、フィリピンで最も先進的なエリアの一つです。現代的な高層ビルや大型ショッピングモールが立ち並び、イタリアやイギリスなど複数の国の大使館も所在しています。さらに、24時間体制の警備が整備されており、留学生にとって安心して生活し、学習に専念できる環境が整っています。英語研修プログラムは大学が主催し、参加者は現地の大学生と同じ食堂、図書館、ジムなどの施設を利用できます。異文化交流が自然に生まれ、国際的な友情を育む機会が広がります。また、研修期間中には、参加者や講師が集まるパーティーが開催され、学びの場を超えた交流の場となります。



(イメージ)



(イメージ)



(イメージ)

※祝祭日も通常通り授業はございます。

STA



23日間

成田発着 エミレーツ航空で行く!

## アクティブ ドバイ 英語研修

Dubai



CO-OPあんしんダイヤルで24時間対応!

海外旅行保険&サポート付!

早期予約  
キャンペーン

5/30  
(金)まで

10,000円引

出発日	帰国日
8月30日(土)	23日間 (研修3週間)

8月30日(土)

- A ツアーコード:KNRTDXB0830-1(午前受講コース) ▶ 9月21日(日)
- A ツアーコード:KNRTDXB0830-2(午後受講コース)

### 日程

1	夜: 成田発 + 空路、ドバイへ 早朝: ドバイ着 着後、迎えを受け、滞在先へ	ドバイ泊
2 22	イングリッシュパス・ドバイ校にて語学研修 ●初日にオリエンテーションとクラス分けテスト(研修初日の月曜日が祝日の場合は翌日から) ●クラス(授業) ・週5日間(月~金) ・週15時間(基本) ●土日はフリータイム 各自のプランにてお過ごし下さい。	ドバイ泊/語学研修
23	午前、チェックアウト後、学校手配車の送迎にて空港へ移動。帰国便の搭乗時刻まで自由行動。各自チェックイン。 深夜: ドバイ発 + 空路、帰国の途へ 夕刻: 成田着	

旅行企画・実施:全国大学生生活協同組合連合会 旅行センター

※上記スケジュールは、エミレーツ航空利用の例です。(2025年3月現在)

ドバイ(Dubai)は、UAE(アラブ首長国連邦)の首長国の都市。ドバイの人口の80%以上が外国人と言われており、200ヶ国以上の国・地域から留学やビジネスが集まっています。また、多くの研究企業や国際大学、教育関連施設が集まっており、近年、グローバルな英語を学ぶ環境として注目されている留学先です。ドバイは4月~10月が夏季にあたり平均気温が35~45℃と高く、日本以上に蒸し暑い環境と言われております。そのため、公共交通機関や市中の施設は、肌寒いエアコンが効いているため、衣類や体調管理には配慮が必要です。ドバイは自然を生かしたアクティビティも充実しています。

### イングリッシュパス・ドバイの魅力



#### ロケーションについて

イングリッシュパス・ドバイ校は、ドバイの中心、教育機関が集まる「ナレッジパーク」にあり、2021年に設立した綺麗なキャンパスです。ドバイ観光名所のナキール・モールへ徒歩圏内と好立地です。学生寮は、アパートタイプのESAW(ツインルーム)とドバイで最大級の学生寮のMyriad(シングルルーム)が選択できます。特に、Myriad(シングルルーム)は、豪華ホテル並みの設備となっており、留学生に好評です。砂漠気候のドバイでは、学校と学生寮間はシャトルバスが往復運航しており、通学も快適で安心です。



(イメージ)

### 旅行代金 (成田発着)

#### 燃油サーチャージ

旅行代金に含まれます。

研修校	23日間 (研修3週間)	レッスン数 食事・その他
研修校 A		
イングリッシュ・パス・ドバイ (①午前受講コース)	A 600,000円	学生寮 月~金曜日 週20レッスン(週15時間) ESAW(ツインルーム) 食事なし(自炊)
イングリッシュ・パス・ドバイ (②午後受講コース)	A 591,000円	
学生寮(個室) 差額代金	70,000円追加	Myriad(シングルルーム) 食事なし(自炊)

(注)ESAW(ツインルーム)学生寮はチェックイン時に、返金可デポジット(保証金)でUSD150が必要です。お支払いはクレジットカードまたは現金となり、チェックアウト時に返金となります。

【申込要件】  
・このコースは、旅券旅券残存期間がドバイ入国時6ヶ月以上必要です。

※このコースは、出発40日前までにパスポート情報が必要です。

- 添乗員:同行いたしません、英語研修中は現地学校スタッフがサポートいたします。
- 最少催行人員:8名
- 宿泊:学生寮(ツインまたは個室)
- 食事条件:食事なし(自炊可)
- 利用予定航空会社:エミレーツ航空  
(注)航空会社の指定はお受けできません。

★このコースは、帰国日の変更・延長などは一切できません。

#### 旅行代金に含まれるもの

- 日程表に記載されているエコノミークラスの団体航空運賃(この運賃・料金には、運送機関の課す付加運賃・料金を含まず。)
- 学生寮滞在費用(ツインまたは個室)
- 語学研修費用(授業料)
- 教材費
- 往復送迎費用
- 燃油サーチャージ
- あんサポ24会費

#### 旅行代金に含まれないもの

- 日本国内の交通費、食費、滞在費
- 日本国内の空港施設使用料(成田2,460円)、旅客保安サービス料(成田700円)
- 国際観光旅客税(日本出国時1,000円)
- 航空券に切り込みの為、旅行代金と一緒に支払ってください。
- 食事代
- 現地アクティビティ代
- 個人的諸費用(電話代、クリーニング代など)
- 自由行動中の一切の費用
- 超過手荷物料
- 渡航諸手続き費用(旅券印紙代など)
- 学生寮返金可デポジット代



(イメージ)



週末アクティビティ (イメージ)

## スクール・レポート

祝祭日: 2025年9月1日(月) Prophet Muhammad's

### イングリッシュ・パス・ドバイ校

BRCJP



国際都市ドバイで優雅な英語研修。宿泊も快適。通学は各学生寮から学校までシャトルバスが出ています。

- |   |  |
|---|--|
| <p><b>スクールデータ</b></p> <ul style="list-style-type: none"> <li>●学生数:約300~450名</li> <li>●レベル数:7レベル(初級~上級まで5レベルに加えて中級が2~3段階あります)</li> <li>●クラス人数:平均10名(最大15名)</li> <li>●日本語スタッフ:現地でもLINE経由で日本語対応</li> </ul> | <ul style="list-style-type: none"> <li>●アクティビティ:ドバイ市内観光、有名スポット散策</li> <li>●成績証明書:可(旅行申込時にお申し出下さい。)(80パーセント以上の出席条件)</li> <li>●授業:申込時、午前授業か午後授業を選択</li> <li>※この学校は、空港・学生寮の往復送迎付きです。</li> </ul> |
|---|--|

アクティブ英語研修の授業は、一般英語の「①午前授業コース」と「②午後授業コース」の週20レッスン(週15時間)となります。

※お申し込みの際は、「①午前授業コース」が「②午後授業コース」を選択して下さい。

※宿泊施設は、基本設定が「ESAW学生寮(ツインルーム)」となります。

Myriad学生寮(シングルルーム)は別途追加料金となります。

アクティブ英語研修では、お申し込み時に下記のどちらかを選択して下さい。

**ESAW学生寮 (ツイン)**  
食事なし/自炊可  
(学校との距離はシャトルバスで約25分)

**Myriad学生寮 (シングル)**  
食事なし/自炊可  
(学校との距離はシャトルバスで約50分)



学校イメージ



ESAW(イメージ)



Myriad(イメージ)



Myriad(イメージ)



## 成田発着 直行便で行く! アクティブ ロサンゼルス 英語研修

CO-OPあんしんダイヤルで24時間対応!  
**あんしん24** 海外旅行保険&サポート付!  
早期予約 キャンペーン 5/30 (金)まで **10,000円**割引

出発日	帰国日
8月17日(日)	22日間 (研修3週間)
ツアーコード: KNRTLAX0817	9月7日(日)

**【申込要件】**  
 ・このコースは、アメリカ合衆国のESTA(電子渡航認証)が必要ですが、(各自にて余裕を持って申請・認証して下さい。)  
 ・旅券残存有効期間(入国時90日以上が望ましい)が少ない場合は早めの旅券の更新手続きをお勧めします。  
 ESTA(電子渡航認証)の有効期限(2年)は、旅券有効期限にて失効しますのでご注意ください。

※このコースは、出発40日前までにパスポート情報が必要です。



日程	
1	夜: 成田発 + 空路、ロサンゼルスへ …(日付変更線通過)… 午後: ロサンゼルス着 着後、出迎えを受け、滞在先へ <b>ロサンゼルス泊</b>
2 20	キングスロサンゼルスにて語学研修 ●初日にオリエンテーションとクラス分けテスト (研修初日の月曜日が祝日の場合は翌日から) ●クラス(授業) ・週5日間(月～金曜日) ・週15時間(基本) ●土・日はフリータイム 各自のプランにてお過ごし下さい <b>ロサンゼルス泊 / 語学研修</b>
21	滞在先から、各自空港へ移動 各自にて帰路のフライト・チェックイン 午後: ロサンゼルス発 空路、帰国の途へ …(日付変更線通過)… <b>機中泊</b>
22	夕刻: 成田着 着後、空港にて解散

旅行企画・実施: 全国大学生生活協同組合連合会 旅行センター

※上記スケジュールは、シンガポール航空利用の例です。(2025年3月現在)  
 ※利用航空会社により、出発・到着時間帯が異なる場合があります。

■添乗員: 同行しませんが、研修期間中はスクールスタッフがお世話します。  
 ■最少催行人員: 8名  
 ■滞在方法: 学生寮(相部屋)  
 ■利用航空会社: シンガポール航空、アメリカン航空、ユナイテッド航空  
 (注) 航空会社の指定はお受けできません。  
 ★このコースは、帰国日の変更・延長などは一切できません。

**旅行代金に含まれるもの**  
 ●日程表に記載されているエコノミークラスの団体航空運賃(この運賃料金には、運送機関の課す付加運賃料金を含みます。)  
 ●学生寮滞在費用(相部屋 / 食事なし) ●語学研修費用(授業料) ●到着時の出迎え費用 ●現地出入国税、空港税、航空保険料 ●燃油サーチャージ ●あんサポ24会費

**旅行代金に含まれないもの**  
 ●日本国内の交通費、食費、滞在費 ●日本国内の空港施設使用料(成田: 2,460円)、旅客保安サービス料(成田: 700円) ●国際観光旅客税(日本出国時: 1,000円) ※航空券に切り込みの為、旅行代金と一緒に支払ってください。 ●現地での通学交通費 ●帰国時の空港までの交通費 ●現地アクティビティ代 ●個人的諸費用(電話代、クリーニング代など) ●自由行動中の一切の費用 ●教材費 ●超過手荷物料金 ●渡航諸手続費用(旅券印紙代など) ●ESTA登録代金

## 旅行代金 (成田発着)

**重要** 米国線では事前に旅券情報が必要です。旅券申請・更新手続きが必要な方は早めに手続きをお願いします。

燃油サーチャージ		旅行代金に含まれます。	
研修校	22日間 (研修3週間)	レッスン数 食事・その他	
研修校 <b>A</b>		学生寮 月～金曜日 週20レッスン (週15時間) (注-1) レジデンス タイプ① (学生寮) 2人部屋・食事なし (自炊可)	 (レジデンス・タイプ②のイメージ)
キングス ロサンゼルス・ハリウッド (標準コース)	<b>A 834,000円</b>	2人部屋・食事なし (自炊可)	
レジデンス タイプ② (学生寮)の差額代金 (注-2)	<b>41,000円追加</b>		

(注-1) レジデンスタイプ①は徒歩圏内の学生寮です。(注-2) レジデンスタイプ②は学校キャンパス敷地内の学生寮で通学時間0分の立地です。

## スクール・レポート

キングス ロサンゼルス・ハリウッド 祝祭日: 2025年9月1日(月) Labor Day  
 ※学生寮のみです。 **EAS**

映画の都・ハリウッド、有名スポットが徒歩圏。  
エンターテインメントの本場で放課後をエンジョイ!!

- |                          |  |  |
|--------------------------|--|--|
| <b>スクー<br/>ルデ<br/>ータ</b> | <ul style="list-style-type: none"> <li>●学生数: 130人</li> <li>●レベル数: 7レベル(初級～上級)</li> <li>●クラス人数: 平均12～13名(最大原則15名)</li> <li>●日本語スタッフ: いない</li> <li>●アクティビティ: 平日はロスのレストランやゲーム、BBQパーティ、ハリウッド散策など、</li> </ul> | <ul style="list-style-type: none"> <li>●週末はLAシティツアー、ラスベガスツアー、サンフランシスコツアー、ファーマーズ・マーケットツアー、ユニバーサルスタジオなど。</li> <li>●成績証明書可。(旅行申込時にお申下下さい。)</li> </ul> |
|--------------------------|--|--|

本校は有名なハリウッドにあり、オシャレでモダンな校内では多国籍の留学生と楽しく過ごすことができます。学校はハリウッド大通りとサンセット大通りの間にあり、ハリウッド中心部でお店や映画館、ホテルがあるハリウッド&ハイランドやアカデミー賞が行われているドルビーシアター、ウォーク オブ フェイムなども徒歩圏です。学校ではWiFiやコンピュータなど設備も整っています。テラスの庭があり、学生同士の交流がしやすいようになっています。レジデンス(学生寮)には机、収納スペース、キッチン、バスルーム等があり、コインランドリーやWiFiなども完備しています。レジデンス(学生寮)は徒歩圏で、いくつかある中から割り合となりです。レジデンス タイプ①(学生寮)の通学は徒歩圏内です。レジデンス タイプ②(学生寮)は学校キャンパス敷地内で通学0分です。



# CO・OP 海外の旅

## 「短期語学留学 アクティブ」旅行条件

### お申込みのみなさまへ

● お申込みの際には必ずこの旅行条件を十分お読みください ●  
このパンフレット掲載の各旅行のお申込みは下記の条件によりお受けいたします。

#### 1 旅行契約

- このパンフレット掲載の各旅行は、各旅行日程に表示した旅行会社が企画・実施する旅行であり、この旅行に参加されるお客様は該当の旅行会社と募集型企画旅行契約を締結することになります。
- 旅行契約の内容・条件は、パンフレット・各社旅行条件書・出発前にお渡しする最終旅行日程表、および該当旅行会社(以下「各社」といいます)の募集型企画旅行契約約款によります。

#### 2 お申込み

- お申込みは下記の3つの方法のいずれかでお受けします。
  - 海外旅行取扱生協(以下、生協店舗といいます。)でのお申込み
  - 旅行相談会でのお申込み
  - 電話でのお申込み(※生協店舗によっては、電話でのお申込みをお受けできない場合があります。)くわしくはパンフレットの説明、注意事項をご確認ください。
- 旅行契約の成立は各社が旅行契約の締結を承諾し、生協店舗が申込金(1万円以上)を受領した時点とします。
- ガイドブック「出発までに&旅先で…」を必ずお受け取りください。

#### 3 お申込み条件

- 18歳未満の方は保護者の同行又は同意書の提出を条件といたします。
- 70才以上の方、妊婦の方の参加はその旨お知らせいただき、健康診断書の提出をお願いします。場合によってはお断りすることもあります。
- 身体障害者、血圧異常等の慢性疾患をお持ちの方、あるいは現在健康を害しておられる方はその旨お申し出ください。慢性疾患をお持ちの方、現在健康を害しておられる方は医師の健康診断書をご提出していただきます。この場合、団体行動に支障をきたすと各社が判断する場合は申込みをお断りさせていただきます。くわしくはパンフレットの説明、注意事項をご確認ください。
- お客様がご旅行中に疾病、傷害その他の事由により、医師の診断又は加療を必要とする状態になったと各社が判断する場合は、旅行の円滑な実施をはかるため必要な措置をとらせていただきます。これにかかる一切の費用はお客様のご負担となります。
- お客様のご都合による別行動は原則としてできません。但し、コースにより別途条件でお受けすることがあります。
- お客様が他のお客様に迷惑を及ぼし、又は団体行動の円滑な実施を妨げるおそれがあるおそれがあるおそれがある場合は、お申込みをお断りすることがあります。
- その他各社の業務上の都合があるときには、お申込みをお断りすることがあります。
- 各旅行により特別の条件がつく場合がありますので、該当の旅行掲載ページをご覧ください。
- 原則として大学生協の組合員を対象としております。ただし特定旅協層を対象とした旅行あるいは、特定の旅行目的を有する旅行については年齢、資格、技能その他の条件が各社の指定する条件に合致しない場合は、お申込みをお断りすることがあります。

#### 4 渡航手続き

- 渡航に必要な書類等(パスポート、ビザなど)はご自身の責任で取揃えてください。すでにお持ちの方も有効期間などご注意ください。特に外国籍の方は事前に必要な書類(パスポート、各国ビザ、日本の再入国許可証など)をご用意ください。

#### 5 旅行代金のお支払い

- 旅行代金から申込金を差し引いた残額を旅行開始日の前日から起算してさかのぼって30日目にあたる日より前までに、生協店舗が確認出来るようお支払いください。
- 生協店舗にお申込みの方は、申込生協店舗へお支払いください。相談会、電話によるお申込みの方は、別途のご案内の方法でお支払いください。
- クレジットカードによるお支払いも旅行開始日の31日前までに申込み窓口にて所定の手続きを行ってください。
- トラベルローンご利用の場合は「ローン申込書」にて直ちに手続きをしてください。ローンのご利用は旅行開始日の1か月前で締め切らせていただきます。

#### 6 旅行代金

- 旅行代金は、11の「取消料」、及び20の「変更補償金」の額の算出の際の基準となります。このパンフレットにおける「旅行代金」の計算方は、「旅行代金として表示した金額」プラス「追加代金として表示した金額」マイナス「割引代金として表示した金額」となります。
- 幼児(2才未満)および小児(2才以上12才未満)を同伴する場合旅行代金が異なる場合がありますのでお問い合わせください。
- 利用する運送機関の運賃、料金の変更が生じた場合は、旅行申込み以後であっても旅行代金の変更がある場合があります。この場合には旅行開始日の前日から起算してさかのぼって15日目にあたる日より前にお客様にその旨を通知します。

- 天災地変、戦乱、運送機関等における争議行為、外国の官公署の命令、その他各社の管理できない事由により、旅行内容に変更が生じた場合、その範囲内において旅行代金の額を変更することがあります。

#### 7 旅行代金に含まれるもの

- 旅行日程に明示した航空、船舶、鉄道等利用運送機関の運賃(コースにより等級が異なります。別途明示する場合は除きエコノミークラスとなります。この運賃・料金には、運送機関の課す付加運賃・料金(燃油サーチャージ)を含みます。)
- 旅行日程に明示した語学研修費用(詳しくはパンフレットの記載内容を参照してください)
- 旅行日程に含まれる送迎バス等の料金(空路・駅・埠頭と宿泊場所)
- 旅行日程に明示した観光の料金(バス料金・ガイド料金・入場料)
- 旅行日程に明示した宿泊の料金及び税・サービス料金(2人部屋に2人ずつの宿泊を基準とします。)
- 旅行日程に明示した食事の料金・税・サービス料
- 現地出入国税、空港税、航空保険料
- 手荷物の運搬料金  
お1人様スーツケース1個の手荷物運搬料金(航空機で運搬の場合はお1人様20kg以内が原則となっております。ご利用等級や方面によって異なりますので、詳しくは係員におたずねください。)
- 団体行動中の心付け(チップ)
- 添乗員付コースの添乗員の同行費用  
上記費用はお客様のご都合により、一部利用されなくとも原則として払戻しはいたしません。

#### 8 旅行代金に含まれないもの

- 前項のほかは旅行代金に含まれません。(本文中に別規定ある場合を除く。)その一部を例示します。
- 超過手荷物料金(規定の重量・容量・個数を越える分について)
  - クリーニング代・電報電話料・ホテルのボーイ/メイド等に対する心付けその他追加飲食等個人的性質の諸費用及びそれに伴う税・サービス料
  - 渡航手続き関係諸費用(旅券印紙代・査証料・予防接種料金・渡航手続き取扱料)
  - お客様のご希望によりお一人部屋を使用される場合の追加代金
  - 希望者のみ参加されるオプションツアー(別途料金の小旅行)の代金
  - 国際観光旅客税(ワシントン・インターナショナル企画・実施コースを除く)
  - 日本国内の空港施設使用料・旅客保安サービス料
  - 日本国内における出発空港までの交通費及び宿泊費並びに到着空港からの交通費及び宿泊費
  - おみやげ品及び持込品にかかる税等
  - 障害・疾病等に関する医療費
  - 大阪・名古屋・福岡・札幌から参加の場合:国内移動に伴う宿泊費(国内線予約の都合上、当日国際線との接続が出来ない場合など)及び交通費(羽田→成田間の交通費など)
  - 「語学研修とホームステイ」においては、下記の費用は別に定めのない限り旅行代金に含まれておりません。
    - 指定の滞在先以外で夕食をした時の食事代
    - 入団団体、家庭の招待によるものを除く現地でのパーティー、レクリエーション費用
    - 自由行動中の諸費用及び自由行動中の一切の費用
    - 希望者のみが参加する別途料金の現地における小旅行(オプションツアー、エクスカージョン)の料金
    - テキスト教材費
  - 任意加入の海外旅行保険費用

#### 9 旅行契約内容の変更

- 各社は旅行契約締結後であっても、天災地変、戦乱、運送機関等における争議行為、外国の官公署の命令、その他各社の管理できない事由が生じた場合において、旅行の安全かつ円滑な実施を図るためやむを得ないときは、お客様にあらかじめ理由を説明して、旅行日程、旅行サービスの内容、その他の募集型企画旅行契約の内容を変更することがあります。ただし、緊急の場合において、やむを得ないときは、変更後理由を説明します。

#### 10 旅行契約の解除・払戻し

- 旅行開始前  
ア. お客様の解除権  
1. お客様はいつでも後記14に定める取消料を支払って旅行契約を解除することができます。ただし、契約解除のお申し出は生協店舗の営業時間内にお受けいたします。
- お申込後の変更及びローン不許可による取消も同様の扱いとなります。
- 取消料の算定は総て出発日を基準といたします。帰路便選択コースの場合、帰路便のみの変更も同様です。
- お客様は、次に掲げる場合において、旅行開始前に取消料を支払うことなく募集型企画旅行契約を解除することができます。
  - 当初の旅行内容に重要な変更があったとき。ただし、その変更が後記20の左下欄に掲げるものその他の重要なものである場合に限りです。
  - 前記6の旅行代金の項4に基づいて旅行代金が増額されたとき。

- 天災地変、戦乱、運輸機関等における争議行為、日本又は外国官公署の命令その他当社の管理できない事由により旅行の安全かつ円滑な実施が不可能となったとき、又は不可能となるおそれがあるとき。

- 各社の責任に帰すべき事由により旅行日程に従った旅行実施が不可能になったとき。

- 各社は本項アの1.により旅行契約が解除されたときは、既に收受している旅行代金(あるいは申込金)から所定の取消料を差し引き払戻しをいたします。取消料を申込金がまかなえないときは、その差額を申し受けます。また本項アの4.により旅行契約が解除されたときは、既に收受している旅行代金(あるいは申込金)全額を払戻しいたします。

- 取消の方法  
お申込みになった生協店舗にお申し出になり所定の用紙に記入し提出していただきます。

#### イ. 各社による旅行契約の解除

次の場合に各社は理由を説明して旅行契約の解除をすることがあります。

- お客様が各社所定の期日までに旅行代金を支払わないときは、各社は旅行契約を解除することがあります。このときは、取消料と同額の違約料をお支払いいただきます。
- 各社があらかじめ明示した性別・年齢・資格・技術その他の旅行条件を、お客様が満たしていないことが明らかになったとき。
- お客様が病氣・必要な介助者の不在・その他の事由により、当該旅行に耐えられないと認められるとき。
- お客様が他のお客様に迷惑を及ぼし、又は団体行動の円滑な実施を妨げるおそれがあるおそれがあるとき。
- お客様が、契約内容に合理的な範囲を超える負担を求めたとき。
- お客様の数がパンフレットに記載した最少催行人数に満たないとき。この場合は旅行開始日の前日から起算してさかのぼって23日目に、ピーク時には33日目にあたる日より前に旅行中止の通知をいたします。
- 天災地変、戦乱、暴動、運送・宿泊機関等の旅行サービス提供の中止、日本又は外国官公署の命令その他各社の管理できない事由が発生した場合において、契約書面に記載した旅行日程に従った旅行の安全かつ円滑な実施不可能となったとき。又は不可能となるおそれがあるとき。
- 各社は本項イの1.により旅行契約を解除したときは、既に收受している旅行代金(あるいは申込金)から取消料に相当する額の違約料を差し引いて払戻しをいたします。また、本項イの2.~6.により旅行契約を解除したときは、既に收受している旅行代金(あるいは申込金)の全額を払戻しいたします。

\*「ご注意」海外旅行保険をお申込み済みの方は、忘れずに保険の申込先まで保険の解約の連絡をしてください。

#### (2) 旅行開始後の解除・払戻し

##### ア. お客様の解除・払戻し

- お客様のご都合により途中で離脱された場合は、お客様の権利放棄とみなし、一切の払戻しはいたしません。
- お客様の責に帰すべき事由により最終旅行日程に従った旅行サービスの提供を受けられない場合には、お客様は当該不可能になった旅行サービス提供に係る部分の契約を解除することができます。この場合各社は旅行代金のうち、不可能になった当該旅行サービスの提供に係る部分をお客様に払戻しいたします。

##### イ. 各社による解除・払戻し

- 旅行開始後であっても、各社は次に掲げる場合においては旅行契約を解除することがあります。
  - お客様が病氣・必要な介助者の不在・その他の事由により、旅行の継続に耐えられないと認められるとき。
  - お客様が旅行を安全かつ円滑に実施するための添乗員その他の者による当社の指示への違背、これらの者又は同行する他の旅行者に対する暴行又は脅迫等により団体行動の規律を乱し当該旅行の安全かつ円滑な実施を妨げるとき。
  - 天災地変、戦乱、運輸機関等における争議行為、日本又は外国官公署の命令その他各社の管理できない事由により旅行の継続が不可能になったとき。

##### 2. 解除の効果及び払戻し

- 本項イの1.により旅行契約の解除が行われたときであっても、お客様が既に提供を受けた旅行サービスに関する契約は有効に履行されたものとします。各社は旅行代金のうち、お客様がまだその提供を受けていない旅行サービスに係る部分の費用から各社が当該旅行サービス提供者に支払い又はこれらを支払うべき取消料や違約料その他の名目による費用を差し引いて払戻しいたします。
- 本項イの1.a.、c.により各社が募集型企画旅行契約を解除したときは、お客様の求めに応じてお客様のご負担で出発地に戻るための必要な手配を引き受けます。
- 前項の場合において、出発地に戻るための旅行に要する一切の費用は、お客様の負担とします。



## 11 取消料

### お客様による取消の場合

●全国大学生生活協同組合連合会 旅行センター旅行企画・実施の各コース  
お客様は次に定める取消料をお支払いいただくことにより、いつでも募集型企画旅行契約を解除することができます。契約解除のお申し出は、生協店舗の営業時間内にお受けします。

- a:「特定日」(4/27~5/6、7/20~8/31、12/20~1/7)に旅行を開始する旅行  
b:「特定日以外」に旅行を開始する旅行

契約解除の日	a:「特定日」に旅行を開始する旅行	b:「特定日以外」に旅行を開始する旅行
旅行開始日がピーク時の旅行であったり、旅行開始日の前日から起算してさかのぼって40日目に当たる日以降31日目に当たる日まで。	旅行代金の10%	無料
旅行開始日の前日から起算してさかのぼって30日目に当たる日以降3日目に当たる日まで。	旅行代金の20%	
旅行開始日の前々日以降旅行開始日まで。	旅行代金の50%	
旅行開始後の解除又は無連絡不参加の場合	旅行代金の100%	

※参加者の任意で旅行サービスの一部を受領しなかった時又は途中離脱された場合は、参加者の権利放棄となり、一切の払戻しをいたしません。  
※その他の条件、及び特定期間(ピーク時等)及び特定コースにつきましては、各社が別途お渡しする旅行条件書、またパンフレット記載の旅行条件によります。

## 12 変更

### お客様による変更の場合

コースや日程の変更をされる場合は一旦、お申込みになっている旅行を取消しの上、新たなコースや日程にお申込みいただきます。尚、取消しのお申出日が旅行開始日の前日より起算してさかのぼって30日目に当たる日以降の場合は前記 11 の取消料がかかります。(ただし、ピーク時においては40日目より)

## 13 確定書面(最終旅行日程表)

- 確定した旅行日程、航空機の便名及び宿泊ホテル名が記載された確定書面(最終旅行日程表)を運んでも旅行開始日の前日までにお渡しいたします。原則として旅行開始日の前日10時~7日前にはお渡しするよう努力いたしますが年末年始やゴールデンウィーク等の特定時期出発のコースの一部では旅行開始日の間際にお渡しすることがあります。旅行開始日の前日から起算してさかのぼって7日目に当たる日以降に各社のお申込みがなされた場合には出発当日までにお渡しいたします。又、お渡し期日前であってもお間違いございましたら各社は手配状況についてご説明いたします。
- 前1.の確定書面をお渡した場合には、各社が手配し旅程を管理する義務を負う旅行サービスの範囲は、前1.の確定書面に記載するところに特定されます。

## 14 添乗員等について

- 添乗員の同行の有無はパンフレットに明示してあります。
- 添乗員の同行する旅行においては添乗員が、添乗員の同行しない旅行においては旅行先における現地係員が旅行を円滑に実施するために必要な業務を行います。
- お客様は旅行を円滑に実施するために各社及び添乗員等の指示に従っていただきます。
- 添乗員が同行しない旅行においては、現地における各社の連絡先を最終旅行日程表に明示します。
- 添乗員等の業務は原則として8時から20時までとします。

## 15 募集型企画旅行会社の責任

- 各社は募集型企画旅行契約の履行にあたって、各社または各社が手配を代行させる者(以下手配代行者という)の故意又は過失により、お客様に損害を与えたときは、お客様が被られた損害を賠償いたします。但し、損害発生の日から起算して、2年以内に各社に対して通知があったときに限ります。  
ア. 天災地変、戦乱、暴動又はこれらのために生じる旅行日程の変更もしくは旅行の中止。  
イ. 運輸・宿泊機関等の事故もしくは火災又はこれらのために生じる旅行日程の変更もしくは旅行の中止。  
ウ. 日本又は外国官公署の命令、外国の出入国規制、伝染病による隔離又はこれらによって生じる旅行日程の変更、旅行の中止。  
エ. 自由行動中の事故  
オ. 食中毒  
カ. 盗難  
キ. 運輸機関の遅延・不通・スケジュール変更・経路変更など又はこれらによって生じる旅行日程の変更・目的地滞在時間の短縮
- 手荷物について生じた本項 1. の損害については、損害発生の日から起算して21日以内に各社に対して申し出があった場合に限り、賠償いたします。但し、損害額の如何にかかわらず各社が行う賠償額はお一人あたり15万円までといたします。

## ●日程表で定めてくる時間帯の目安



## 16 特別補償

- 各社は 15 の 1. の各社の責任が生じるか否かを問わず、募集型企画旅行契約特別補償規定により、お客様が募集型企画旅行参加中に偶然かつ急激な外来の事故により、その生命、身体又は手荷目に被られた一定の損害について補償金及び見舞金を支払われます。
- お客様が募集型企画旅行中にこうむられた損害が、お客様の故意、酒酔い運転、疾病等又はリュージュ、ポプスレー、スカイダイビング、ハンジーンジャンプ、ハンググライダー搭乗などの運動中の事故によるものであるときは、各社は前項の補償金及び見舞金を支払いません。但し、当該運動が募集型企画旅行日程に含まれているときは、この限りではありません。
- 各社が本項 1. に基づく補償金支払義務と前項により損害賠償義務を重ねて負う場合であっても一方の義務が履行されたときはその金額の限度において補償金支払義務、損害賠償義務とも履行されたものとしします。

## 17 お客様の責任

- お客様の故意、過失、法令・公序良俗に反する行為、もしくはお客様が各社の募集型企画旅行契約約款の規定を守らないことにより各社が損害を受けた場合は、各社はお客様から損害の賠償を申し受けします。
- お客様は、募集型企画旅行契約を締結するに際しては、各社から提供された情報を活用し、お客様の権利義務その他の募集型企画旅行契約の内容について理解するよう努めなければなりません。
- お客様は、旅行開始後において、契約書面に記載された旅行サービスを円滑に受領するため、万が一契約書面と異なる旅行サービスが提供されたことと認識したときは、旅行地において速やかにその旨を各社、各社の手配代行者又は当該旅行サービス提供者に申し出なければなりません。

## 18 旅行条件・旅行代金の基準

この旅行条件は、2025年3月を基準としております。また、旅行代金は、2025年3月現在有効なものとして公示されている航空運賃・適用規則を基準として算出しています。

## 19 その他

- お客様が個人的な案内、買物等を添乗員等に依頼された場合のそれに伴う諸費用、お客様の怪我、疾病等の発生に伴う諸費用、お客様の不注意による荷物紛失、忘れ物の回収に伴う諸費用、別行動手配に要した諸費用が生じたときには、その費用をお客様にご負担いただきます。
- お客様の便宜をはかるため土産物店にご案内することがありますが、お買物に際しましては、お客様の責任で購入していただきます。
- いかなる場合も旅行の再実施はいたしません。
- 旅行・発着地、使用する運輸機関・宿泊施設など、最終出発案内は各社より 13 の 1. で、定めた日までにお客様にご連絡いたします。
- 日程等の変更からお客様が参加を取消される場合はすでに收受した旅行代金の返済のみにかさせていただきます。  
※お申し込みの際、必ず募集型企画旅行条件書、又は、募集型企画旅行約款をお受け取りください。

## 20 旅程保証

- 各社は、以下の表での左欄に掲げる契約内容の重要な変更(運送・宿泊機関等が当該旅行サービスを行っていないにもかかわらず、運送・宿泊機関等の座席、部屋その他の諸設備の不足が発生したことによるものは除きます。)が生じた場合は、旅行代金と同表右欄に記載する率を乗じた額の変更補償金を、旅行終了日の翌日から起算して30日以内に支払います。ただし、当該変更について各社に 16 「募集型企画旅行会社の責任」の 1. に基づく責任が発生することが明らかである場合には、この限りではありません。  
a. 次に掲げる事由による変更について、各社は変更補償金を支払いません。(ただし、オーバーブッキングが発生したことによる変更の場合は変更補償金を支払います。)  
イ. 旅行日程に支障をもたらす悪天候・天災地変  
ロ. 戦乱  
ハ. 暴動  
ニ. 公官署の命令  
ホ. 欠航、不通、休業等の運送・宿泊機関等の旅行サービス提供の中止  
ヘ. 遅延、運送スケジュール変更等の当初の運行計画によらない運送サービスの提供  
ト. 旅行参加者の生命又は身体の安全確保のため必要な措置  
b. 10 「旅行契約の解除・払戻し」の項の規定に基づいて募集型企画旅行契約が解除されたときの当該解除された部分に係る変更も、変更補償金を支払いません。
- 各社が支払うべき変更補償金の額は、お客様1名に対して1募集型企画旅行につき、旅行代金に15%を乗じた額をもって限度とします。またお客様1名に対して1募集型企画旅行につき支払うべき変更補償金の額が1,000円未満であるときは、各社は、変更補償金を支払いません。
- 各社が、本項(1)の規定に基づき変更補償金を支払った後当該変更について、各社に 16 「募集型企画旅行会社の責任」の 1. の規定に基づく責任が発生することが明らかになった場合には、お客様は当該変更に係る変更補償金を各社に返還しななければなりません。この場合、各社は 16 の 1. の規定に基づき各社が支払うべき損害賠償の額と、お客様が返還すべき変更補償金の額とを相殺した残額を支払います。
- 各社は、お客様が同意された場合、金銭による変更補償金の支払いに替え、同等価値以上の物品・サービスの提供をすることがあります。

## (表) 変更補償金

変更補償金の支払いが必要となる変更	1件当たりの率(%)	
	旅行開始前	旅行開始後
1. 契約書面に記載した旅行開始日又は旅行終了日の変更	1.5	3.0
2. 契約書面に記載した入場する観光地又は観光施設(レストランを含みます。)その他の旅行の目的地の変更	1.0	2.0
3. 契約書面に記載した運送機関の等級又は設備のより低い料金のものへの変更(設備後の等級及び設備の料金の合計額が契約書面に記載した等級及び設備のそれを下回った場合に限りです。)	1.0	2.0
4. 契約書面に記載した運送機関の種類又は会社名の変更	1.0	2.0
5. 契約書面に記載した本邦内の旅行開始地たる空港又は旅行終了地たる空港の異なる便への変更	1.0	2.0
6. 契約書面に記載した本邦内と本邦外との間における直行便の乗継便又は經由便への変更	1.0	2.0
7. 契約書面に記載した宿泊機関の種類又は名称の変更	1.0	2.0
8. 契約書面に記載した宿泊機関の客室の種類、設備、景観その他の客室の条件の変更	1.0	2.0
9. 前各号に掲げる変更のうち契約書面のツアー・タイトル中に記載があった事項の変更	2.5	5.0

- 「旅行開始前」とは、当該変更について旅行開始日の前日までにお客様に通知した場合をいい、「旅行開始後」とは、当該変更について旅行開始当日以降にお客様に通知した場合をいいます。
- 確定書面が交付された場合には「契約書面」とあるのを「確定書面」と読み替えた上で、この表を適用します。この場合において、契約書面の記載内容と確定書面の記載内容との間又は確定書面の内容と実際に提供された旅行サービスの内容との間に変更が生じたときは、それぞれの変更につき1件として取り扱います。
- 第3号又は第4号に掲げる変更に係る運輸機関が宿泊設備の利用を伴うものである場合は、1泊につき1件として取り扱います。
- 第4号に掲げる運送機関の会社名の変更については、等級又は設備がより高いものへの変更を伴う場合には適用しません。
- 第4号又は第7号若しくは第8号に掲げる変更が1乗車船等又は1泊の中で複数生じた場合であっても、1乗車船等又は1泊につき1件として取り扱います。
- 第9号に掲げる変更については、第1号から第8号までの率を適用せず、第9号によります。

## ■ 個人情報の取扱について

- 事業所の名称  
全国大学生生活協同組合連合会(以下、「当会」といいます。)
- 個人情報保護管理者  
当会 管理部 部長
- 個人情報の利用目的  
当会又は当会の委託先(以下、「当会」といいます。)
- 個人情報の取り扱い  
当会又は当会の委託先(以下、「当会」といいます。)
- 個人情報の委託について  
当会又は当会の委託先(以下、「当会」といいます。)
- 取得した個人情報の開示等及びお問合せ窓口  
ご本人からの求めにより、当会がこの申込書により取得した個人情報の利用目的の通知・開示・内容の訂正・追加または削除・利用の停止・消去(「開示等」といいます。)に応じます。追加等に応じる窓口は、全国大学生生活協同ホームページ「お問合せフォーム」(https://secure.univcoop.or.jp/form/index.html)です。
- 申込書への個人情報のご記入は任意ですが、ご記入に不足がありまして、ご希望のお申し込みへの対応ができない場合がございますので、予めご了承ください。

海外旅行保険のついた「あんサポ24」については、別途パンフレット、チラシをご覧ください。

条件に関するお問い合わせがございましたら、お申込み生協店舗にお問い合わせください。

外務省海外安全ホームページ  
<http://www.anzen.mofa.go.jp/>

厚生労働省検疫所ホームページ  
<http://www.forth.go.jp/>

大学生協の「アクティブ」は安心設計！

「全国大学生協同組合 旅行センター」が旅行企画・実施するコースにはあんサポ24AT会員がついています。

大学生協と東京海上グループが協同であなたをサポート！これで万一の場合でも安心です

自動付帯のあんしんサポート24ってなあに？

海外留学に必要な海外旅行保険つき<sup>(※)</sup>

会員の方には以下の補償が自動的に付帯されます(AT会員の場合)

- ◆ 傷害治療費用<sup>(注1)</sup> 2,000万円 ◆ 傷害後遺障害 1,000万円
- ◆ 疾病治療費用<sup>(注1)</sup> 2,000万円 ◆ 携行品損害 10万円
- ◆ 救援者費用 2,000万円 ◆ 傷害死亡 500万円
- ◆ 賠償責任 3億円 ◆ 疾病死亡 500万円
- ◆ 航空機遅延<sup>(注2)</sup> 定額払い(最高3万円)
- ◆ 航空機寄託手荷物遅延<sup>(注2)</sup> 3万円(定額)

(※) 全国大学生協同組合連合会を契約者とする、会員の方を対象とした海外旅行保険包括契約となります。  
 (注1) 旅行開始前に発生したケガ、発病した病気については補償対象外です。(注2) 補償の詳細については、パンフレット「CO-OP海外あんしんサポート24のご案内」を申込店舗にご請求いただき、6、7ページをご覧ください。  
 なお、歯科疾病、旅行開始前に発生した事故(ケガ)や発病した病気(てんかん、喘息、1型糖尿病などの既往症・持病等)、旅行終了後に発生した事故(ケガ)は補償対象外となります。また既往症・持病・投薬に関しては、飛行機内及び現地滞在中での制限がある場合がございますので、必ずお申込み時にご申告いただけますようお願いいたします。

「CO-OPあんしんダイヤル」が24時間利用できる!

出発前に渡航先の医療事情、治安について知りたい。

クレジットカード、パスポートの盗難、紛失時の、手続きをサポートしてもらいたい。

海外で病気や事故(けが)の時、最寄の病院を紹介してもらいたい。

言葉がうまく通じない時、電話による通訳をお願いしたい。 など

LINE 無料電話が使えます(登録簡単!)



無保険渡航者ゼロが大学生協の願いです。  
 大学生協「アクティブ短期英語留学」にはあんサポ24(ATタイプ)ついています

あんサポ24事務局：03-6636-8407 E-Mail：ansapo24@coopkyosai.coop

どのコースを選べばいいか？

アクティブ語学留学 Web相談会

「どんな国で研修が受けられるの?」、「語学学校のプログラムは?」、「ホームステイはできる?」などなど、参加を決める前に確認しておきたいあんなこと、こんなことを、大学生協及び提携留学専門スタッフがていねいにお答えします。外国で英語を学んでみたい、実力を試してみたいと思ったら、まずはお気軽にご参加ください。



説明会予約は  
<https://www.odekake.coop/ryugaku/soudankai.html>



日時 4/22<sup>(火)</sup>・5/15<sup>(木)</sup>・5/28<sup>(水)</sup> 各17:00~19:00 オンライン開催(無料)

アクティブ参加者への説明会 生協のWebオリエンテーション

出発前に、大学生協旅行センター企画・実施の「アクティブ英語研修各コース」参加のみなさんを対象にしたオリエンテーションをWebで開催します。出発間際の不安なことやわからないことにすべてお答えしていきます。現地ではこんなはずではなかったと思わないようにぜひ参加してください。

参加者対象

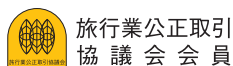
日時 6/28<sup>(土)</sup> 10:00~12:00  
 7/11<sup>(金)</sup>・7/29<sup>(火)</sup> 各17:00~19:00

※詳しい内容は、お申し込み後のご案内となります。

◆お問い合わせ・お申込先

全国大学生協同組合連合会 旅行センター

URL <http://travel.univcoop.or.jp/>



総合旅行業務取扱管理者とは、お客様の旅行を取り扱う営業所での取引に関する責任者です。この旅行契約に関し、担当者からの説明にご不明な点があれば、ご連絡なく上記の総合旅行業務取扱管理者にお訊ねください。