

# 新生・保護者入学準備説明会のご案内

●生協主催/参加無料/定員制

保護者の方と一緒にご参加ください!

文芸大生協では、新生、保護者の皆さんに入学までの準備や学生生活についてご紹介やアドバイスをお伝えします。また入学前に準備するものなどお話ししますので、ぜひお気軽にご参加してください!

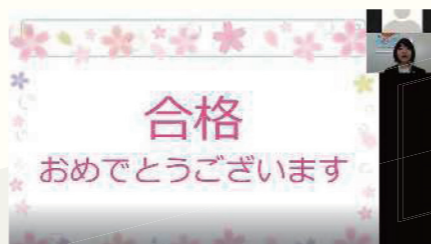
**時間** 生協ホームページにてご確認ください。  
(右記、QRコードよりアクセスできます)



**場所** オンライン開催

**【参加推奨日程】** 合格日発表日によって、お申し込み期日を設定させていただいております。その関係で、できる限り以下の日程でご参加いただけますよう、よろしくお願いいたします。

推薦試験合格者向け日程				前期試験合格者向け日程			後期試験合格者向け日程	
2024	2024	2024	2024	2025	2025	2025	2025	2025
12/7	12/9	12/21	12/26	3/11	3/15	3/18	3/25	3/29



2025年度  
静岡文化芸術大学  
新生・ご家族の  
皆様へ

大学生の学びに備えよう  
高校までとは違う



パソコンご購入について  
大学より送付される「情報端末の必携に関する案内」  
をご確認のうえ、お申し込みください。

# 文芸大生のための 学び準備ガイド

## お申込み、お届けについて (※必ず新生ご本人のメールアドレスでお申込ください。)

### ご注文方法

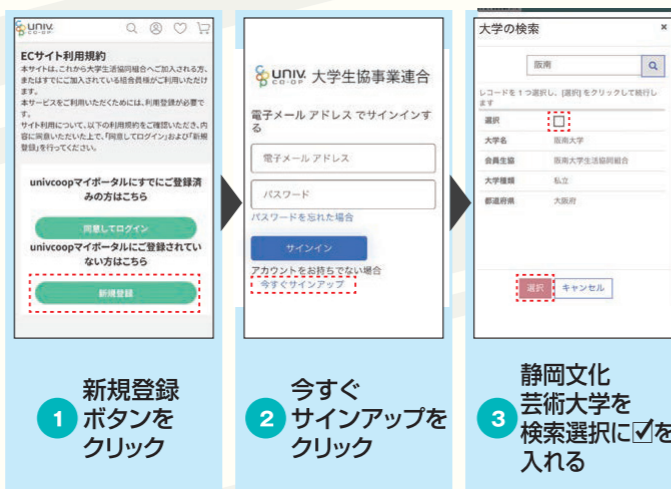
### WEB 24時間受付

詳しいご注文方法、  
ご注文はコチラ!

<https://ec.univ.coop/shop/c/cjx/>



- 希望商品をクリックすると「ECサイト利用規約」が表示されるので、「新規登録」からunivcoopマイポータルへ登録。  
※大学生協加入WEBシステム利用時と同じメールアドレスをお使いください ※univcoopマイポータルの登録がお済みの方は①番に進みます
- 「univcoopマイポータルにユーザ登録」から「今すぐサインアップ」を選択
- 大学生協加入WEB登録がまだの方は「興味のある大学」に「静岡文化芸術大学」を登録  
※入学されるご本人様がご自身のアカウントでご購入下さい。
- ①番の「ECサイト利用規約」画面に戻り「同意してログイン」を選択
- ECサイトにて詳細の確認・ご注文にお進ください。



### お支払い方法について

- ▶コンビニ払い(WEB申込のみ)
- ▶クレジット払い(WEB申込のみ)
- ▶大学生協ローン

ローンを希望される方は、静岡文化芸術大学生協までご連絡ください。

### お支払い完了後、土日祝を含めて10日後でお届けします。

ご入金のご確認・商品準備が出来次第、順次発送を行います。数量を確保しておりますが、欠品等発生した場合は、お届けまでにお時間をいただく場合や商品をご用意できない場合がございます。また、1回のご注文ごとに送料が1,650円がかかります。ご了承ください。

新生向け商品  
(パソコン・プリンター)の  
お問い合わせ先

商品の内容や使い方、  
一般的なお問い合わせは

静岡文芸大生協まで  
お問い合わせください

053-453-5702

受付時間 平日 10:30~16:00(土日祝・年末年始休業)  
※2月~3月/8月~9月の大学長期休暇中は短縮営業です。  
※営業時間はWebでご確認ください。



**【申込期日】** 合格日発表日によって、お申し込み期日を設定させていただいております。期日を過ぎてしまった場合は商品の手配が難しい場合がございます。余裕を持ったお申し込みをお願いいたします。

推薦試験合格	前期日程合格	後期日程合格	追試験で合格
2024 12/27	2025 3/19	2025 3/30	2025 4/1

■入学の決定が手続き日以降となる方は、生協までご連絡ください。  
■期日を過ぎてしまった場合、生協までお問い合わせください



静岡文化芸術大学生生活協同組合  
TEL : 053-453-5702 FAX : 053-415-8266  
Email : s-suac@univcoop-tokai.jp

WEBから  
お申込ができます

suac 生協

検索

<https://www.univcoop-tokai.jp/suac/>  
s-suac@univcoop-tokai.jp



どんなパソコンを選んだらいい?

学生生活  
での

# パソコン選びの 4つの ポイント



## 在学中ずっと一緒にパートナー選び

A

### 学校でも 自宅でも 利用できる



軽くて丈夫!自宅でも大学でも使える  
持ち運びやすさ!!

パソコンを持ち運ぶことになるので、軽さは1kg前後を  
目安に選びましょう。

#### バッテリー駆動時間が長い

長時間使えてバッテリー切れの心配が  
少ない機種を選びましょう!

学内でパソコンの充電ができる場所は少ないです。

B

### オンラインにも しっかり対応



オンライン授業がストレスなく  
受けられる性能!

オンライン授業の際は、映像を見ながら他のアプリを  
使うといった、複数の処理を同時にこなせる高性能さが  
パソコンに求められます。

#### パソコン本体に マイク・カメラを内蔵

リアルタイムで行われる双方向の  
オンライン授業に合わせて、マイクや  
カメラ内蔵の機能を選びましょう。



C

### 安心の サポート体制



安心できる保証やサポート体制の充実

一般的なメーカー保証は半年から1年ほどしか  
ついていないことが多いですが、  
在学中ずっとサポートのあるものを選びましょう。

#### 土日祝日もOK!無料の電話サポート

故障やトラブルは突然やってきます。全国の大学生協が  
共同設置している無料の電話サポートセンターは、  
土日祝日や夜間も対応しています。

※購入から2027年2月末まで利用可

#### プレミアムサポートなら 4年間に延長!

▶詳しくは、P.6のプレミアムサポート紹介へ



D

### パソコンが 苦手な人でも安心

初心者でも安心!

セットアップ動画がスマホ等でも見られます。  
画面写真付きの  
セットアップマニュアルがあるので安心。

#### スキルアップもおまかせ!

初心者はパソコンを基礎から学べます。  
パソコンを使った「新たな学び」が身に付き、  
「レポート・プレゼン力」を  
高めることができます。

▶詳しくは、P.7の  
PC活用講座の紹介へ



## 学びの準備 Point 1

# 高校までと違う 静岡文化芸術大での パソコン利用ってどんな感じ?

文化政策学部 3年生

K.Sさん



私は主に、授業の課題をやるのに自分専用のパソコンを使用しています。講義の中間課題や最終課題がレポートの場合、そのほとんどがWord等でレポートを作成してオンライン上で提出する形になっているため、パソコンでレポートを作成して提出しています。また、オンデマンド方式の授業では、オンライン上で講義資料や講義動画等が配信されているため、その場合はパソコンで資料を見たり動画を視聴したりしています。基本的には、家でパソコンを使うことがほとんどです。オンデマンドの授業も家で受講することが多いです。

大学の図書館にはAdobeの「Photoshop」や「Illustrator」を使用できるパソコンがあります。自分のパソコンにはもともと入っていないため、図書館のパソコンで使用しています。使う機会が多くないアプリを使用する講義では、図書館のパソコンにUSBメモリを接続して受講し、講義で配布された資料をUSBに保存しています。

デザイン学部 3年生

I.Sさん



わたしがパソコンを使う上で大学入学前と大きく変わったなと感じるのはAdobe creative cloud やblender などグラフィック系ソフトウェアを使うようになったところです。レポートなど文字を打って少し写真を添えるだけのものだったらスマートフォンやタブレット端末でも十分やっていたのですが、データの重たいものを動かすグラフィックデザインソフトウェアはもちろん大学にあるパソコンはどのパソコンでも使えるため授業に参加するのにパソコンの有無はあまり影響しませんが、デザイン学部では課題として授業外に作業することも多く、その度に教室を借りたり図書館に行ったりして作業するよりは自分のパソコンで自分の好きな時に好きな場所で作業できるのはとても便利だと思います。

また、自分用のパソコンを持っていることで、授業外でも役に立つことは多くあると思います。最近は就職活動などにおいても紙の履歴書だけでなく、Web上で履歴書の提出が増えているため、普段からパソコンを使うことに慣れておく

いいと思います。新型コロナウイルスの影響で在宅ワークを多く取り入れた企業も増えていると聞きます。大学生活において課題を有意義に進められるのはもちろん。就活でも、仕事でもパソコンを使うことで効率よく作業を進めることができるため、自分専用のパソコンを持つことをぜひお勧めしたいです。

## ぜひ 自分専用 のパソコンで、 PCスキル習得を!



### ●パソコンは自分の視野や可能性を広げるツールです

勉強だけでなく、サークルや趣味、情報発信、語学学習や資格取得など、パソコンにできることは無限。

自分にとって新しい世界を開くドアともいえます。忙しい大学生にとって、効率よく学び、作業するスキルの習得は必須です。

### ●家のパソコンや大学のパソコンじゃダメなの?

大学生はレポートや授業の準備、オンライン講義などでとにかくパソコンを使います。オンラインと対面の講義が同日にある場合は大学にパソコンを持ってくることになります。上級生になれば就職活動や卒論の準備などでパソコンを独占してしまうことになります。ぜひ自分専用のパソコンを準備されることをおすすめします。家族共用のパソコンや大学備え付けのパソコンは、使いたい時にいつでも使えるわけではありません。

パソコンは通学途中や授業の合間など、空いた時間にいつでも使えることが重要です。

## 学びの準備 Point 2

# 卒業まで困らないように 文芸大生におすすめはコレ!

### 文芸大生協パソコンフルサポートセット

パソコンを活用した4年間の学びをサポートするため、4年間の延長サポートと活用講座をセットにして提供しています。

### 文芸大生協パソコン(4年間保証・充実のサポート付き)

文芸大生に合ったパソコンを、4年間保証を付けてご用意しました!

#### 文芸大生協オリジナル 4年間あんしん保証

- ▶一般的なメーカー保証では対応できない水漏れや破損もばっちり保証!
- ▶4年間のメーカー長期保証だから卒業まで安心!
- ▶卒業後も、生協店舗への持ち込みにて、修理対応が可能

#### 文芸大生協オリジナル 困った時にすぐに相談できる 学内修理受付

- ▶お昼休みや授業の合間にすぐ相談できる!
- ▶修理後の受取も学内で楽々!
- ▶無料で貸出機を貸し出します!

#### 文芸大生協オリジナル パソコン設定サポート

- ▶時間のかかる初期設定や使い方に困ったら生協コールセンターがサポート!



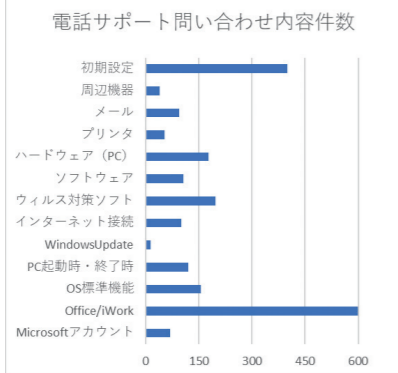
### プレミアムサポートパック

4年間の困ったをフルサポートするオプション

#### 文芸大生協オリジナル 電話サポート4年間パック

- ▶設定の仕方が分からない
- ▶パソコン操作が分からない
- ▶動作が急におかしくなった

生協営業時間外でも問い合わせができるので、安心です。



※2019年4月~2023年3月 東海地区における対応件数

### 大学生のためのPC活用講座

パソコンを「持っている」から「使いこなす」へ大学で効率よく学ぶためのPCスキルを習得!

#### 文芸大生協オリジナル パソコンスキルを効率よくマスター!

- ▶大学での幅広い学びに対応したカリキュラム
- ▶学習システムと先輩のサポートで確実にスキルアップ
- ▶何度でも見返せる初心者オプション付きで安心

レポート課題やグループワーク、授業内でのプレゼンテーション…。大学の学びにパソコンスキルは欠かせません。PC活用講座ではこれらのスキルを効率良く習得できます。



## 学びの準備 Point 3

# 先輩が大学生協パソコンを選んだ理由 大学生協パソコンのメリット

### 安心のサポート体制

困ったときはすぐに学内にある生協のお店で相談できます。故障やトラブルは突然やってきます。パソコンの調子が悪いときや、修理の受付も全て生協のできるので、大学に持っていきだけで全ての手続きができます。



### 文芸大生協 4年間あんしん保証

家電量販店やネット通販には真似できない!!

#### ●メーカー保証(4年間)

- ・通常1年間を4年間に延長!
- ・動作不良などの自然故障は0円で修理可能!

#### ●4年間動産保証

- ・事故や不測の事態をカバー!
- ・画面割れなどの破損、液体こぼし、全損などを自己負担金※のみで保証

※4年間パソコンを使っていると故障することもあります。破損や水濡れなどご自身の過失で故障した場合、一般的なメーカー保証では修理適用外になることがほとんどで10万円前後など高額な修理費用が追加で発生しています。

		【富士通】	
大学生協オリジナルパソコンのあんしん保証		メーカー保証 4年間・交換対応 <small>再商品に交換、付属品は対象外</small>	
動産保証 破損 水濡 火災 落雷 盗難	期間	4年間	
	内容	1事故につき150,000円(4年目)まで回数制限無し	
	自己負担金 <small>※メーカー保証修理時は無償</small>	1事故につき5,000円まで修理不能(全損)は再購入補助制度をご案内します	

### 大学でも自宅でも利用できる

#### ●軽くて丈夫!

自宅でも大学でも使える持ち運びやすさ!!  
パソコンを持ち運ぶことになるので、軽さは1kg前後を目安に選びましょう。

#### ●バッテリー駆動時間が長い

長時間使えてバッテリー切れの心配が少ない機種を選びましょう。大学内でパソコンの充電ができる場所は少ないです。

### オンラインにもしっかり対応

#### ●オンライン授業がストレスなく受けられる性能!

オンライン授業の際は、映像を見ながら他のアプリを使うといった、複数の処理を同時にこなせる高性能さがパソコンに求められます。

#### ●パソコン本体にマイク・カメラを内蔵

リアルタイムで行われる双方向のオンライン授業に合わせて、マイクやカメラ内蔵の機能を選びましょう。

### 4年間使うことを考えた性能と品質

パソコンは1年生の時はもちろん、学年が上がるにつれて使う頻度は高まります。また世の中の変化に伴い、オンライン環境やソフトウェアが必要とするパソコンの性能も高い機能を要求されます。大学生協は先輩の意見を反映し、4年後でも安心してつかえる性能を有したパソコンを選定しています。

▶詳しくはP.05の文芸大生協オリジナルパソコンの紹介へ



パソコンが苦手なままでは終わらせない /

### 設定から活用方法までサポート

#### ●初心者でも安心!

セットアップ動画がスマホ等でも見れます。画面写真付きのセットアップマニュアルがあるので安心

#### ●大学生のためのPC活用講座

高校までとは違う、大学生にとって本当に必要なスキルをコンパクトに身につけることができます。講座では全国の新生とオンラインで交流しながら、レポートやプレゼン、オンラインでのグループワーク等を学びます。パソコンに自信のない方には「初心者向けオプション」があるので、基礎からしっかり学びたい人にも安心です。

▶詳しくはP.07のPC活用講座の紹介へ

学びの準備  
**Point 4**

卒業まで困らないように  
**文芸大生におすすめはコレ!**

文化政策学部の方へ (大学推奨の標準仕様対応)



※本体カラー:ホワイトのみ

- 13.3型超軽量モバイルノートPC。自宅使用、持ち運びの両方に適したサイズ
- 3つの安心・安全  
4年間のメーカー保証+動産保障+24時間電話サポート
- 年に1回、パソコンの健康診断「パソコン無料メンテナンス会」の開催
- ・インナーケース付き  
・ウイルスバスター4年版バック (Macのみ)

「自宅・大学・外出先、どこでも」  
4年間使うための高性能ノートパソコン  
**富士通 FMVUUD006U**

- 第13世代CPU Intel Core-i5を搭載のため、動作が早く、快適です。
- いつでもストレス無く持ち運べる1kg以下の超軽量ノートパソコン。薄さ約15.5mmなので、カバンにも入りやすい。
- 無線LAN内蔵なので、大学内の無線LANに接続可能です。
- バッテリー駆動時間が最大約28.5時間 (JEITA3.0) なので、1日電源がなくても大丈夫。充電が切れても、50分で50%の急速充電機能付き。

CPU 第13世代 Intel® Core™ i5-1335U	SSD 256GB SSD	画面サイズ 14.0型ワイド (1920×1200)	光学ドライブ 無し (別売)
OS Windows11 Home 64bit	メモリ 16GB (LPDDR5)	重量 878 g	無線LAN IEEE802.11 ax/ac/a/b/g/n (Wi-Fi 6E)
バッテリー 約28.5時間 (JEITA3.0)			

**台数限定** 生協組合員価格  
**189,300円** 税込

デザイン学部の方へ

iPad、Mac購入はこちらのサイトをご利用ください。



学びの準備  
**Point 5**

先輩が大学生協パソコンを選んだ理由  
**大学生協パソコンのメリット**

**安心のサポート体制**

一般的なメーカー保証は半年から1年程しかついていないことが多いですが、**4年間サポート**のあるものを選びましょう。  
パソコンを持ち運ぶと危険がいっぱい

年間修理の約47.1%が「メーカー保証」対象外の修理になっています。



※2021/04/01~2022/3/31のパソコン修理3,231件から

落として液晶が割れてしまった。  
ディスプレイ、天板、ヒンジ部分の交換  
修理金額 **88,000円**



飲物をキーボードにこぼしてしまった。  
メイン基板、キーボードの交換等  
修理金額 **110,000円**



生協オリジナルパソコンなら…

**4年間あんしん保証**

通常1年間のメーカー保証を

**4年延長保証**



液晶割れなど  
メーカー保証対象外の修理も

**4年間動産保障**

+ オプションの

**プレミアムサポートパック**で  
手厚くサポート!

大学 生協 **プレミアムサポートパック**

パソコンをつかっているときに起こってしまう様々なトラブルに無料で対応いたします。  
修理中のパソコン代替機の貸し出し、緊急時充電サービスが人気です。

※プレミアムサポートパックのみの購入はできません。  
パソコン購入時にセットでお申込みください。

通常故障や破損、水漏れ等はメーカー保証や動産保障で治せますが、機械が原因でないパソコンの不調やトラブルは対象外となります。  
「大学生協プレミアムサポートパック」は通常有料となるトラブル解決のサポート作業を無償で受けられるサービスです。

**4年間**

新学期特別価格 (4年間一括払)

**15,000円** 税込

365日年中無休  
10:00~19:00  
(1年目のみ23:00まで)

Support 01

**電話サポート  
4年間パック**  
(遠隔サポート付き)

- パソコンの調子が悪いとき、WordやExcelなどの操作がわからないとき等
- 4年間何度でもご利用いただけます

プレミアムサポート  
加入者限定サービス

Support 02

**代替機のお急ぎ便対応**  
(送料無料)

- 直接ご自宅へ配送 & 返却時も自宅から可能。お申込みは生協の店舗となります

プレミアムサポート  
加入者限定サービス

Support 03

**OSリカバリー & 初期セットアップ作業**

- 修理にともない必要な際にOSリカバリーや初期セットアップをお受けします

通常22,000円 (税込) が  
4年間何度でも 0円

Support 04

**データリカバリー**  
(データ保存用メディアは別途ご用意ください)

- 物理的にパソコン内のSSDが故障していない場合に限り、指定範囲のデータをコピーして取り出しが出来ます

通常11,000円 (税込) が  
4年間何度でも 0円

Support 05

**大学休講期間中の修理宅配受サービス**  
(お渡しは生協店舗)

- 大学の休み期間中の修理受付を宅配便にて承ります

プレミアムサポート  
加入者限定サービス

文芸大生が使えるOfficeソフトのインストール方法、設定がわからない

大学メールの設定がわからない。大学メールをスマホで受信したい

Windowsアップデートやウイルス対策ソフトの設定がわからない

よくわからないけどパソコンが正常に起動しない

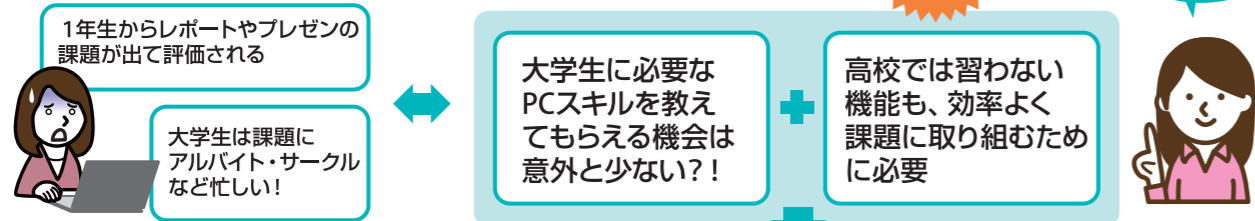
# 学びの準備 Point 6

## パソコン持ってるだけじゃ意味がない! PCスキルの準備もマスト PC活用講座でスキルアップ

### 受講にあたっての注意

※受講開始までに、大学で配布されるMicrosoft365 (Word,Excel,PowerPoint) をインストールし、使用できる状態で受講してください。Microsoft365は入学式以降のガイダンスでご案内されます。大学よりMicrosoft365配布前に受講される方はご自身でご準備ください。

## パソコンが苦手なままだと、詰む!



PC講座を受講していないと、授業についていけなくなってしまうかも…!?

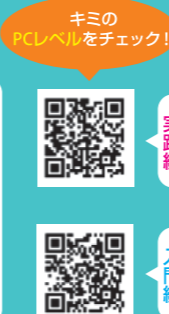
### 先輩の声 PC活用講座を受講した先輩の感想です



**Q** 高校でパソコン使っていたから必要ない?  
**A** レポート提出時に支持される書式に合わせた設定の仕方など、高校では教えてもらえないことを多く学べました。

**Q** PCスキル使うのは課題だけ?  
**A** PCでノートやメモをとったり、たくさんの書類を管理することができるようになったので、授業だけでなく、サークル活動やアルバイトも楽になりました。

**Q** 大学の授業で学ぶから不要?  
**A** 大学の授業では、PC講座ですでに習っていたことが出たため、苦手でも困らず安心して授業を受けることが出来ました。



大学生のためのPC活用講座	
講座回数	90分×初級スキル2コマ+活用スキル9コマ クラスを決めて申込!変更もOK!
開講時期	2月中旬~4月上旬スタートでクラス選択
受講方法	オンライン (ZOOM)
申込から受講まで	クラスを決めて申込→受講案内メール確認→受講
生協価格	27,800円 (税込) <small>テキスト1冊・テキストに対応したオンデマンド動画含む</small> 初級スキル2コマ:何度でも受講OK、初心者も安心!

迷っている方は、まずコチラへ!

### 2025年 大学生のためのPC活用講座 オンライン説明会

本講座・準備講座共通  
※どちらの日程も同じ内容です。  
※見逃し配信もございます。



2025 2/13 (木) 17:00~17:40

2025 3/11 (水) 10:00~10:40

2025 3/24 (月) 10:00~10:40

#### 受講に必要なもの

- ・パソコン (Windows)
- ・インターネット接続環境  
イヤホンとマイクの使用をお勧めします

# 学びの準備 Point 7

## 文芸大生 教材パソコン おすすめセット一覧

富士通ノートパソコン 4年間安心フルセット (Win) 注文NO.F01	富士通 FMV UUD006U + プレミアムサポートパック + PC活用講座	生協価格 232,100円 (税込)
富士通ノートパソコン 4年間安心パソコンセット (Win) 注文NO.F02	富士通 FMV UUD006U + プレミアムサポートパック	生協価格 204,300円 (税込)
富士通ノートパソコン FMVUUD006U (Win) 注文NO.F03	富士通 FMV UUD006U	生協価格 189,300円 (税込)

### プリンター

学生に寄り添った機能を備えたプリンターです!

注文番号 P01 プリンター (brother DCP-J1200-U)

〈生協価格〉 25,800円 (税込)



操作はすべて前面操作!

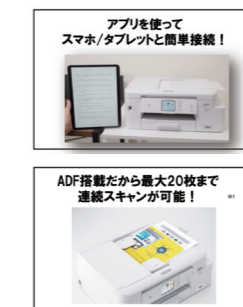
**特徴1** ●大容量インクカートリッジのファーストタンク  
●A4モノクロなら約2,500枚プリントできる

**特徴2** スマホから印刷、スマホへの取込がとっても簡単!

**特徴3** ●安心の修理サービス  
●メーカー保証の4年目は修理費無料!  
●修理時のピックアップ送料は4年間無料!

注文番号 P02 プリンター (brother DCP-J4143N-UN)

〈生協価格〉 37,200円 (税込)



**特徴1** ●ADF搭載だから最大20枚まで連続スキャンが可能!

**特徴2** ●アプリを使ってスマホ/タブレット簡単接続!

**特徴3** ●4年間保証+黒の予備インク付属

学びの準備  
**Point 8**

# TOEIC® スターターキット

## 英語学習アカデミックパックTOEIC スターターキット

### 使える英語を身につける

英語学習において、大学での2年間は、高校までの学校英語・受験勉強を「**社会で実際に使われている英語**」に変えるための準備期間です。企業や大学院・研究機関などで必要とされる英語を身につけるには、2年生になってから始めたのでは間に合いません。はじめの一歩はこの学習スターターキットでスタートしましょう。

**充実の受講生サポートで大学生の英語学習を支援します！**

### 学習サポートサイト

目標設定と自動スケジュール機能、模試正答率をもとにした本試験スコア予測、学習クイズや教材活用法の動画など、簡単に学習相談もできる機能とコンテンツが豊富にそろっています。

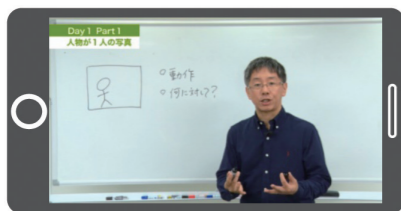


注文番号  
**E01**  
アルク英語学習アカデミックパック  
TOEIC®L&R スターターキット  
(講義動画付)

〈生協価格〉**13,800円**税込

## 『40日間特訓講義動画付きプレミアムコース』

日々の学習はスマホでの講義視聴から！1日15分×40日分のTOEICポイント解説講義動画を配信



40日間の学習プログラムに合わせて「品詞問題」「WH疑問文」など、その日の学習テーマに基づいた講義動画を40本準備。TOEIC指導のカリスマ講師、ヒロ前田さんによる講義をスマホで見ながらテキスト学習をする、という流れで日々の学習習慣化を促します。テキストにはないスコアアップのためのTIPSも豊富に織り込んだ解説で、スコアアップをさらに強力に応援。時間がない、という方でも手軽に何度でも繰り返し視聴できます。講義はすべて米動画配信サービス「Udemy」を通じて提供。パソコンはもちろん、スマホでも簡単に視聴することができます。(Udemy)の利用には新規登録(無料)が必要です。また、通信にかかる費用はご自身の負担となります。)

**Kit 2** 英語学習  
モチベーションノート

日々の簡単な学習記録をつけ「学びの見えるか」を促進する学習ダイアリー。単なる日記ではなく、目標達成のためのアイデアマップも活用できます。

**Kit 3** マンガでわかる  
TOEIC入門

一般的な教材には書いていない「なぜ大学生がTOEICなのか」を含めて紹介。テスト構成・概要から、各パートのアドバイスまで収録しています。巻末には1/8サイズのミニ模試も収録。

**Kit 4** 大学生のための  
TOEICトレーニングブック

TOEIC新形式完全対応のトレーニングブック。新入生のために開発したDS学習法(下記参照)で学びます。1日30分、標準学習期間40日間、300~600点程度まで幅広いレベルに対応。

**Kit 5** TOEIC完全模試+  
回答・解説

本物のTOEIC L&Rテストを知るために必要不可欠な、フルサイズの模擬試験に挑戦。新形式に完全対応。復習に活用するための別冊解答・解説集も充実しています。

**Kit 7** 7ステップ  
アクティブ・ラーニング

英語で考え/学び/発信するためのトレーニングブック。自然科学から文法まで、「深い」トピック重視の素材で英語の論理展開を学び、自分の意見を英語で述べる力を身につけます。

**+ 追加送付教材3冊**  
学習開始前と、終了後に提出するカウンセリングシート提出者(2種)のみのお届けとなります

TOEIC TEST Essential Words 640 (単語集)  
TOEIC TEST Essential Grammar (文法集)  
語学&ホームステイのための英会話(体験版)

**購入者限定**  
**オンライン**  
**ガイダンス** **無料**

●大学生の英語学習がわかります。  
●『TOEICスターターキット』の学習方法がわかります。  
●『TOEICテスト』がどのようなものかわかります。

※ガイダンスの参加方法は、商品に同梱されています。

### A5判冊子×7冊/化粧箱入

- ①「だんだん英語を勉強したくなるBOOK」
  - ①「英語学習のトリセツ」
  - ②「英語学習モチベーションノート」(学習ダイアリー)
  - ③「マンガでわかるTOEIC入門」
  - ④「大学生のためのTOEICトレーニングブック」
  - ⑤「TOEIC完全模試」+解答・解説
  - ⑥カウンセリングシート
  - ⑦「大学生のための7ステップ アクティブ・ラーニング」
- +追加送付教材3冊  
(カウンセリングシート提出者のみ、返信時にお届けします。)

### カウンセリング&個別学習相談

学習前、学習後、それぞれのカウンセリングシートをもとに、専門の英語学習アドバイザーが、一人ひとり丁寧にアドバイス。アカデミックパック専用の学習相談窓口で学習期間中はいつでも対応します。

学びの準備  
**Point 9**

# 教科書購入について

大学で勉強する教科書は高校とは異なり、  
ご自身で選んで購入します。

## ①受講する講義を決める

ガイダンスに出席し、受講必須の科目や選択科目について、よく聞いてください。自分が受講する講義がきまったら、シラバスで指定されている教科書を確認してください。大学で勉強する教科書は高校とは異なり、ご自身で選んで購入します。

## ②購入する教科書をチェック

開講前に生協のホームページ上で教科書リストが掲載されます。自分の受講する講義の教科書をチェックしてください。



教科書販売HP



教科書は生協店内で販売



## ③購入10%ポイント還元(電子マネー支払い時)

購入間違いにご注意ください。返品はお受けできません。

**教科書販売期間:教科書販売HPをご覧ください**  
**販売場所:生協購買内(北棟2階)**

※生協へご加入してから、ご利用をお願いいたします。加入方法については同封の「加入Webマニュアル」をご参照のうえ、Webよりお申込みください。生協未加入の方は定価販売になります。

※返品は汚損、破損以外、原則受けておりません。講義名・教員名をご確認のうえ、購入間違いにご注意ください。